

Budgets 2016

BUDGETS 2016

investir, un objectif au quotidien

- Budget Principal
- Eau
- Assainissement
- TDMA
- PLIE
- Campings
- Transports
- Aéroport
- Centre Aquatique

Questionnaire 23

Désenclavement

Route, train, avion :

donnez-nous votre avis sur le désenclavement

Grands Equipements 30/31

Stade Jean Alric

Tribune Marathon et fond de stade :

la 2^e mi-temps des travaux !

Chiva IMMOBILIER DU GRAVIER
 22, rue cours Monthyon - 15000 AURILLAC
 (rond point du conseil Général)
 Chiva-immobilier.fr - 04 71 63 90 25

Honoraires d'agence MODÉRÉS! Estimation GRATUITE

Le CADEAU
 Chiva Immobilier
 pour nos acheteurs :

Les conseils GRATUITS en Décoration d'intérieur

Carte Cadeau : 1 heure de conseils déco dans votre nouveau domicile
Cocon de couleurs
 Corinne BOREL Décoratrice d'Intérieur
 06 84 48 17 58
 www.decoration-cantal.fr

Un budget 2016 pour maintenir un investissement important, des taux de fiscalité strictement stables et un équilibre dans l'intérêt de toutes les communes



C'est ce que fait la CABA et qui lui permet de conserver des finances saines permettant de faire face à la baisse considérable des dotations de l'Etat.

Les principes sont connus et nous les avons mis en application dès avant la baisse des dotations de l'Etat : rigueur financière, contrôle de la dépense, maîtrise de la dette avec aujourd'hui une capacité de désendettement de 4,4 ans très en dessous du seuil d'alerte, recherche de concours financiers extérieurs (Europe, Etat, Région, Département). En même temps, nous avons tenu à maintenir l'emploi dans la collectivité à un niveau constant, à conserver notre potentiel d'investissement. Conformément à nos engagements, nous n'avons pas augmenté les taux d'imposition depuis 2001...

Cet équilibre est fragile et nous ne réussissons pas tout, loin de là, on peut toujours faire mieux et il est impossible de satisfaire toutes les demandes encore plus lorsqu'elles sont parfois contradictoires !

Nous avons tenu pour ce budget 2016 à conserver une forte politique d'investissement dans tous les secteurs de compétence de la CABA : économie, eau-assainissement, déchets, transports, grands équipements, désenclavement, enseignement supérieur...

Ces investissements sont indispensables pour les entreprises locales, pour l'emploi. Ils sont le moyen par excellence de manifester la confiance dans l'avenir de notre territoire en dépit de ses handicaps naturels et structurels.

Ces budgets sont votés à l'unanimité des représentants de toutes les communes de toutes sensibilités. J'en suis heureux parce que c'est le résultat du travail de l'ensemble des élus et des agents dans le respect des différences de chacun et du nécessaire équilibre entre les communes.

Jacques MÉZARD

Président de la Communauté d'Agglomération du Bassin d'Aurillac
 Sénateur

Bâtiment MAUGENEST
 Commerces et parking - le Lioran

SOULIER 3, Route du Collet
 15000 AURILLAC
 ☎ 04 71 64 66 00

Immeuble PROCIVIS "Le Courpou" - Aurillac

cheminées des Volcans

30% DE CRÉDIT D'IMPÔT*

Rond-point d'Arpajon - 15000 AURILLAC - 04 71 43 04 76
 www.chemineesdesvolcans.fr

SOMMAIRE

Actu	4 / 9	Questionnaire	23	En immersion	34 / 35
Événementiel	10 / 17	Politique de la Ville	28 / 29	Vie des communes	37 / 39
Dossier	17 / 22	Grands Equipements	30 / 31	Agenda	42

Dessertes aériennes Vers Paris, Ajaccio et Lyon



Avril 2016 voit l'ouverture d'une nouvelle destination aérienne au départ d'Aurillac : Lyon via Brive. Lancée à titre expérimental sur 15 mois, elle propose 1 aller et 1 retour par jour, du lundi au vendredi : départ d'Aurillac à 10h55, arrivée à Lyon à 13 h ; départ de Lyon à 15h15, arrivée à Aurillac à 17h15.

Ces rotations ne permettant pas un aller-retour dans la journée, la liaison ne présente que peu d'intérêt pour des déplacements journaliers à caractère professionnel. Cependant, ce projet peut avoir un intérêt touristique et économique en permettant une liaison avec le hub internatio-

nal de Lyon Saint-Exupéry. Une des principales problématiques était le risque de fragilisation de la ligne Aurillac-Paris. Comme Jacques Mézard, Président de la CABA, l'a rappelé à plusieurs reprises aux dirigeants de Hop! : « *Nous ne pouvons pas accepter que cette liaison essentielle à la vie économique de l'ouest cantalien soit fragilisée par des retards ou des immobilisations de l'appareil à Brive ou à Lyon* ».

Au cours des négociations sur les conditions techniques d'ouverture de la nouvelle desserte, Lionel Guérin, Directeur Général délégué de Hop!, a assuré que la compagnie

dispose « à Lyon d'une flotte importante d'ATR, d'un centre de maintenance et de dépannage qualifié. Hop! conserve par ailleurs 3 avions en réserve, afin de pallier aux irrégularités d'exploitation, et nous maintenons une attention particulière aux lignes OSP*. En outre, nous venons de prendre la décision de mettre en place une base pour nos personnels navigants ATR à Lyon pour garantir une disponibilité équipage sans faille ».

Si ces conditions de bon fonctionnement sont respectées, cette nouvelle desserte peut constituer une opportunité de développement pour la plateforme aéroportuaire. La liaison Aurillac-Brive-Lyon est opérée par Hop! sans contribution supplémentaire de la CABA. C'est également le cas de la nouvelle ligne Aurillac-Castres-Ajaccio qui proposera cet été un aller-retour par semaine, le samedi. Au 31 mars, près de 50% des places avaient été vendues, et le vol « inaugural » du 25 juin était pratiquement complet. Et sur l'ensemble des départs, près de 53% des passagers embarquent à Aurillac !

* lignes faisant l'objet d'une délégation de service public, comme Aurillac-Paris.

Travaux d'eau sur Lacapelle/Sansac/Ytrac

La CABA a lancé fin 2015 une opération de renforcement de l'alimentation en eau vers Lacapelle-Viescamp. La phase 1 de ce chantier, qui a consisté à créer un réseau reliant le réservoir de Verniols (Lacapelle-Viescamp) au Bourlès (Ytrac), est terminée.

La phase 2 permettant de remplacer et d'augmenter le diamètre de la conduite entre Le Bourlès et le Golf de

Sansac-de-Marmiesse doit prendre fin en mai. Enfin, une phase 3 permettra de raccorder le Golf au réservoir de La Capelotte (Sansac). L'objectif de l'opération est de raccorder Lacapelle-Viescamp au grand réseau Aurillac/Arpajon pour sécuriser l'alimentation et garantir une meilleure qualité de l'eau distribuée.

Plus d'infos sur www.caba.fr

Un giratoire rue Paul Doumer

Mi-avril débutent des travaux rue Paul Doumer à Aurillac. Ils permettront la réhabilitation du réseau d'eau potable par la CABA et la création par la Ville d'Aurillac d'un réseau pluvial et d'un giratoire au carrefour des rues Pierre Marty, Paul Doumer et de la Place de la Paix.

Pour les réseaux d'eau, les travaux vont permettre le remplacement de la conduite en fonte grise posée dans les années 1940 et qui avait cassé en janvier dernier. Une nouvelle canalisation va être posée sur 350 m entre le giratoire situé en bas de la Médiathèque et l'avenue des Pupilles. 18 branchements seront repris. De la rue P. Marty jusqu'à la rue E. Herriot, un réseau pluvial de 60 m va également être réalisé.

Ces travaux débutent côté Médiathèque afin de libérer au plus tôt l'emprise du futur giratoire dont le chantier doit démarrer début juin. Ce chantier va entraîner des perturbations de la circulation. Sur les périodes où elle ne pourra être maintenue, des déviations seront mises en place, pour les véhicules légers, mais aussi et surtout pour les transports en commun.

Renseignements : www.aurillac.fr ou www.caba.fr.

Bassin d'Aurillac, Carladès et Châtaigneraie Les orientations et objectifs du SCoT

L'attractivité du territoire est l'enjeu essentiel que le Syndicat mixte du SCoT (Schéma de cohérence territoriale) du Bassin d'Aurillac, du Carladès et de la Châtaigneraie a placé au cœur de sa stratégie de développement. Après le diagnostic et le Projet d'Aménagement et de Développement durable (PADD), consultables sur le site Internet du Syndicat mixte, l'élaboration du SCoT est entrée dans la phase de rédaction du Document d'orientations et d'objectifs (DOO).

Ce document constituera la déclinaison opérationnelle du PADD. Comme pour l'ensemble de la démarche, son élaboration est réalisée au travers d'ateliers et de réunions associant les élus des 6 inter-



communalités de l'arrondissement d'Aurillac. La rédaction du DOO s'appuie également sur une large concertation, notamment avec les « Personnes publiques associées » (services de l'Etat, collectivités locales, organismes consulaires,

établissements publics, associations...) et la population. Le 1^{er} avril, la démarche SCoT et son avancement ont été présentés au cours d'une réunion publique à Aurillac. Une nouvelle réunion est prévue ce printemps, dans la Châtaigneraie.

Haras L'avenir du site

Le Haras d'Aurillac fait partie des 9 établissements que l'Institut Français du Cheval et de l'Équitation (IFCE) a décidé de mettre en vente. Si l'IFCE souhaite continuer à utiliser les bâtiments, les terrains doivent être cédés à la Société de valorisation foncière et immobilière (Sovafim), chargée de les vendre.

Suivant depuis plusieurs années l'évolution de ce dossier et déplorant l'asphyxie programmée des haras depuis la réforme de 2008, les Collectivités souhaitent éviter le démantèlement du site. Le Département pourrait ainsi retrouver des parcelles qu'il avait cédées au Haras avec une clause de retour. Quant à la CABA, elle a inscrit au Budget 2016 l'acquisition d'une parcelle de 40 000 m² qui jouxte l'enclos Berny (jardins de Tronquières). La volonté commune est d'agir pour préserver ce site et une activité autour du cheval.

Urbanisme Transfert de compétence et de personnel

Depuis le 1^{er} juillet 2015, la CABA prend en charge l'instruction des demandes d'autorisations du droit des sols (ADS) sur son territoire. 17 Communes ont initialement adhéré au service ADS intercommunal (cf. *Agglo mag* n°68). La Ville d'Aurillac les a rejoint le 1^{er} avril 2016.

Une démarche qui entre en cohérence avec le choix effectué au 1^{er} janvier 2016 d'engager un Plan Local d'Urbanisme Intercommunal (PLUi). Cette décision a en effet conduit au transfert de la compétence PLU et à la mutualisation des personnels en charge de ces missions.



Les 3 instructeurs municipaux ont ainsi rejoint les services communautaires et c'est désormais une équipe de 6 personnes qui constitue le nouveau service Urbanisme. Tous ont pris place dans les locaux de la Communauté d'Agglomération du Bassin d'Aurillac situés au sein de l'Immeuble de la Paix (2^e étage). Cependant, les démarches pour les demandeurs restent identiques : tout dépôt de dossier doit se faire auprès de la Mairie.

Contact : 04 71 45 60 14

Habitat : le PIG, un bilan très positif

Le 25 mars, la CABA et l'Etat ont présenté le bilan du Programme d'Intérêt Général (cf. *Agglo mag* n°68) initié entre 2012 et 2015 et animé par Soliha Cantal. Les objectifs ont été largement dépassés avec plus de **5 M€ d'aides mobilisés** et **453 logements améliorés**.

« Le PIG a répondu à des enjeux 'sociaux' par l'aide des foyers aux revenus modestes notamment pour le maintien à domicile, 'écono-

miques' par la réduction des coûts liés à l'énergie, et 'environnementaux' par la mise en place de systèmes performants », a souligné Richard Vignon, Préfet du Cantal.

« Levier économique, ce programme a généré **8,1 M€ de travaux pour le Bâtiment**, avec des chantiers dans les 25 Communes », a ajouté Jacques Mézard. La CABA étudie déjà la possibilité de mettre en œuvre une nouvelle opération.



Rénovation urbaine et mobilité

Répondant à un Appel à Manifestation d'Intérêt lancé en 2015 par la Région, la CABA a défini son Projet de Développement Urbain Intégré (PDUI) dont l'objectif est de répondre à l'enjeu de l'attractivité de la ville centre. Ce PDUI constitue le cadre de référence pour les opérations susceptibles de bénéficier de fonds européens (FEDER) dédiés à la rénovation urbaine et à la mobilité durable, soit une enveloppe de 3,04 M€ pour le territoire jusqu'en 2020.

Si l'essentiel des opérations sera porté par la CABA et la Ville d'Aurillac, des projets associatifs ou de bailleurs sociaux peuvent être soutenus. Organisme intermédiaire, la CABA assure la mise en œuvre d'une procédure de pré-sélection conduisant au choix des opérations les plus opportunes à soumettre à la Région, autorité de gestion des fonds européens.

Plus d'infos : www.caba.fr ou pdui@caba.fr

Aéroport Intégration à la CABA du personnel d'escale

La Compagnie aérienne Hop!, exploitante des lignes aériennes au départ d'Aurillac, a mis fin à son contrat avec la société d'assistance aux passagers qui œuvrait sur la plateforme aéroportuaire.

Assurant déjà en régie directe la gestion de l'aéroport, les opérations relevant de la sûreté (tour de contrôle) et de la piste, la Communauté d'Agglomération a été sollicitée par la Compagnie aérienne pour reprendre à son compte



l'ensemble des missions relatives à l'assistance aux passagers ; en contrepartie la convention de prestation de services a été revalorisée.

Depuis le 1^{er} avril, les 4 agents d'escale présents à l'accueil de l'aéroport ont donc été intégrés au personnel de la CABA. Le personnel d'escale assure notamment parmi

ses missions principales : l'information et l'assistance à la clientèle au départ, en transit, ou à l'arrivée à l'aéroport, l'enregistrement des passagers et des bagages au moment des vols, mais aussi le suivi et les remontées d'informations en temps réels tant auprès des services communautaires que de la Compagnie Hop!.

Les actions de la Médiathèque saluées...

« Bibliothèques et intercommunalité : quels projets pour quels services ? » : c'est dans le cadre de cette journée d'étude que la Médiathèque du Bassin d'Aurillac était invitée à Lyon jeudi 10 mars dernier pour présenter sa programmation culturelle, dans une séquence consacrée à « La diversité des territoires de l'action culturelle ». Cette présentation devant une centaine de participants (étudiants, bibliothécaires, collectivités...) était axée

notamment sur le développement partenarial. L'exemple du Festival BD et de son déploiement intercommunal (avec des animations sur les communes d'Arpajon-sur-Cère, Saint-Paul-des-Landes et Naucelles) a notamment été salué.

Du 9 au 11 juin, plusieurs médiathécaires seront également présents au 62^e Congrès annuel de l'Association des Bibliothécaires de France (ABF) à Clermont-Ferrand.

Concert au profit du Secours Populaire

Un concert est organisé **vendredi 29 avril à 20h30 au Centre de Congrès** par la Fédération du Cantal du Secours Populaire et l'Orchestre de chambre Annycroch's.



Les musiciens amateurs dirigés par Annie Gentilhomme proposeront une promenade musicale autour du monde. Le coût de l'entrée est de 10 €. A l'occasion de l'anniversaire des 80 ans des congés payés, les fonds récoltés permettront à des familles en difficulté de partir en vacances.

Office de Tourisme Escale au Salon du Randonneur à Lyon

Pour sa 10^e édition, le Salon du Randonneur s'est tenu les 18, 19 et 20 mars à la Cité Internationale / Centre des Congrès de Lyon. Un événement auquel a pris part l'Office de Tourisme du Pays d'Aurillac ! Véritable lieu de promotion et de communication, le Salon du Randonneur offre à tous les professionnels de ce secteur (tour-opérateurs,



Crédit photo : Office de Tourisme du Pays d'Aurillac

institutions, associations, fabricants ou distributeurs de matériel...) la possibilité de rencontrer une clientèle particulièrement motivée. En effet, au fil des ans, la randonnée est devenue la première activité pratiquée par les Français en vacances ! Une opportunité qu'a su saisir l'Office de Tourisme pour promouvoir notre territoire montagneux, terrain de jeu incontestable de la marche à pied, du vtt et du trail. Lors du Salon,

l'Office a ainsi proposé au public le tout nouveau produit touristique de cet été : des séjours itinérants de randonnée et de cyclotourisme, sans sac à porter !

Pas moins de 12 750 personnes ont participé au Salon du Randonneur 2016 et nombreux sont ceux qui ont émis le souhait de venir prochainement parcourir les monts cantaliens !

Des lignes TAD désormais régulières !

Avis aux usagers des bus ! Depuis fin 2015, certaines lignes péri-urbaines (AL - BC - DE et G), qui fonctionnaient les samedis et pendant les vacances scolaires en transport à la demande ont été modifiées pour proposer plus d'arrêts réguliers et des horaires mieux adaptés.

Les lignes AL (Teissières - Naucelles - Reilhac - Jussac - Aurillac), BC (Espinat - St Paul des Landes - Ayrens - Aurillac) et G (Mandailles - St Cirgues - Lascelles - Velzic - St Simon - Aurillac) sont désormais des lignes régulières, avec seulement certains tronçons et courses en Transport à la Demande.

La ligne DE (Lacapelle - Ytrac - Sansac - Arpajon - Aurillac) fonctionne toujours uniquement en Transport à la Demande mais propose des horaires mieux adaptés.

Quant à la ligne 50, elle dessert la zone de Sistrières, le Centre Aquatique et l'Épicentre à partir du Square, à raison de 24 courses par jour, du lundi au vendredi quelque soit la période.

Les horaires sont disponibles dans les bus, mairies, à la boutique Stabus et sur le site : www.stabus.fr

UTPMA Départ le 18 juin

Samedi 18 juin, la 5^e édition de l'UTPMA proposera 5 parcours. Ultra Trail du Puy Mary Aurillac, Marathon de la Jordanne, Trail d'Aurillac, Randonnée, Course des supers héros : débutants ou chevronnés, plus de 1 100 personnes étaient déjà inscrites début avril.

Nouveauté 2016 : les départs s'effectueront de la place des Carmes (de Mandailles pour le Marathon). Venez encourager vos proches ! La remise des prix et le repas festif se dérouleront cette année sur l'esplanade Michel Crespin (devant le Cristal).

Programme, inscriptions : www.utpma.fr

Rendez-vous classique à Labrousse !

La 2^e étape, le 18 mars à Ytrac, a ravi les écoliers qui ont essayé violons et violoncelles puis, en soirée, les spectateurs qui ont longuement applaudi Miguel Da Silva et le Busch Ensemble... Jeudi 19 mai à 20h45, c'est à l'église de Labrousse qu'aura lieu le 3^e concert classique proposé par la CABA et l'association pour la Renaissance du Vieux Palais d'Espalion.

En tête d'affiche, Raphaël Sévère (clarinette), vainqueur du concours de Tokyo à 12 ans, nommé aux Victoires de la Musique 2010 à 15 ans, et gagnant à 18 ans du prestigieux concours des Young Concerts Artists International Auditions (New York). Présent à ses côtés, le Quatuor Van Kuijk (violin, alto, violoncelle) s'est aussi imposé sur la scène internationale : 1^{er} prix du Wigmore Hall (Londres) et prix du public au concours international de Trondheim (Norvège).

Ces 5 jeunes artistes joueront Beethoven, Schumann et surtout Mozart dont le Quintette pour clarinette et cordes en la majeur est l'une des plus belles pages du répertoire. L'après-midi, ils iront à la rencontre des élèves de Labrousse et Yolet mais aussi d'associations locales.



Crédit photos : Matt Dine, Adrien Vecchioni

Rens. et billetterie : Office de Tourisme du Pays d'Aurillac - 7 rue des Carmes, Aurillac - Tél : 04 71 48 46 58



La CABA a aménagé un nouveau bureau pour la billetterie du Prisme ! Pour acheter vos billets, rendez-vous au 1 bis Place des Carmes (Aurillac), du lundi au vendredi de 14 h à 18h30.

L'entrée s'effectue désormais par l'avant du Centre de Congrès.

Infos concerts : 04 71 46 86 58, www.aurillaccongres.com

Courriers/Questions des usagers

Chaque jour, la CABA reçoit des questions des usagers. Cette réponse peut intéresser le plus grand nombre !

Pourquoi n'ai-je pas reçu le nouvel Agglo mag ?

La CABA a confié la diffusion du magazine à La Poste. Il arrive que cette distribution rencontre des difficultés, indépendantes de la volonté de la Collectivité. N'hésitez pas à nous signaler tout problème, nous les relayons systématiquement. Sachez qu'Agglo mag est mis à disposition dans les lieux publics de la CABA. Il est également consultable et téléchargeable sur www.caba.fr.

Explorez l'Agglo ... avec la Fête de la Rando

A pied, à vélo, accompagnés d'ânes ou à dos de cheval, la 14^e Fête de la Rando vous invite à explorer les richesses de la commune de Jussac. Elle propose exceptionnellement un programme commun avec la 10^e Jussacoise, du 3 au 5 juin.

Jussac, ses habitations en basalte et toits de lauze, sa chapelle d'Hauterive, les châteaux et maisons de maître jalonnant les hameaux alentours, les itinéraires de randonnée dominant le village et offrant une vue inoubliable sur les monts du Cantal...

Cette année, c'est cette commune de 1 980 habitants qui reçoit la 14^e Fête de la Rando, du 3 au 5 juin. « Et c'est



avec une grande satisfaction que nous accueillons l'évènement, 10 ans après sa première incursion à Jussac, se réjouit le Maire Alain Bruneau. Un grand merci aux organisateurs et aux bénévoles pour leur engagement ! »

Organisé chaque année par le service Environnement de la CABA, la manifestation a vocation à faire découvrir les richesses de l'Agglomération et les différentes pratiques de la randonnée. Chaque édition se déroule donc dans une commune différente, possédant sa propre histoire et son patrimoine naturel et bâti. En outre, de nombreux sentiers de randonnée pédestres et VTT sillonnent notre territoire. Alors quoi de mieux qu'une Fête de la Rando pour l'explorer ?

**Randonnez à pied,
à vélo,
avec des ânes
ou à dos de cheval**

Une Fête de la rando... Jussacoise !

Petite particularité : en 2016, la 14^e Fête de la Rando et la 10^e Jussacoise (organisée chaque année par l'équipe du Cyclo Jussacois Randonnée Pédestre Jussacoise) proposent un programme commun. Sont prévus des randos pédestres (dont semi-nocturne, solidaire et marche nordique), ânes, cyclos et VTT, des jeux, des parcours ludiques... Le cheval s'invite également à cette édition, avec des randos, des baptêmes de poney mais aussi un spectacle équestre.

A pied, à vélo, avec des ânes ou à dos de cheval : on choisit son moyen de locomotion et on part explorer Jussac et ses environs !



Credit photo : C.A.R.P.J.

**RETROUVEZ LE PROGRAMME
COMPLET SUR WWW.CABA.FR
ET DANS LES LIEUX PUBLICS DE LA CABA.**

**RENSEIGNEMENTS :
OFFICE DE TOURISME DU PAYS D'AURILLAC,
04 71 48 46 58**

Centre Aquatique Concours d'arts créatifs « Zen »

Dernière ligne droite pour participer au concours de loisirs créatifs organisé par le Centre Aquatique. Adultes et enfants à partir de 10 ans sont cette année invités à concevoir des œuvres « Zen » pour compléter la décoration mise en place dans le hall d'accueil.

Œuvres en carton, pâte à sel, polystyrène ou autres matériaux... : chacun peut apporter sa plus belle réalisation avant le 30 avril à 12 h.

Toutes les techniques peuvent être utilisées à l'exception du dessin classique sur papier ou de la peinture

sur toile : l'occasion de faire preuve d'imagination ! La création la plus atypique de chaque catégorie (10/13 ans, 14/17 ans et + de 18 ans) sera récompensée.

Règlement complet : <http://centreaquatique.caba.fr>



Une chasse aux œufs de Pâques inédite et originale a séduit plus de 80 enfants de 2 à 10 ans, samedi 19 mars au Centre Aquatique du Bassin d'Aurillac. Tout d'abord en extérieur puis au sein des espaces aquatiques, de nombreux jeux leur ont permis de remporter les précieux sésames en chocolat ! Un goûter très apprécié a clôturé l'après-midi.

Prisme Moscato au galop



Ex-rugbyman de haut niveau, Vincent Moscato revient avec un second One Man Show qu'il jouera samedi 28 mai à 20h30 au Prisme. « Moscato au galop, c'est l'histoire d'un mec de Gail-lac, véritable arriviste qui a réussi et vit désormais à Neuilly. C'est la caricature du mec qui extrapôle son parcours, exagère son histoire et ne pense qu'à lui-même ! » Verve épaisse et ton fleuri, venez vous fendre de rire sur tout et sans mépris.

Assis numéroté.
Tarif : de 36 € à 45 €.

Médiathèque Lecture

En écho à la création du 8 mars dernier au Théâtre d'Aurillac, Isabelle Peuchlestrade propose une lecture de son œuvre « En corps (dé)liés » jeudi 19 mai à 18h30 à la Médiathèque.

Elle parcourra, avec sensibilité, amour et délicatesse les chemins de la mémoire et de la perte, et incarnera l'aimante permanence d'un lien jamais défilé : celui que tresse le souvenir.

A l'issue de la lecture, l'auteur dédicacera son œuvre parue aux éditions Edilivre.

Festival 10^{ème} Art L'art dans la rue

Le Festival 10^{ème} Art, c'est un rassemblement d'artistes, une immersion dans le *street art*, une nouvelle façon d'appréhender l'art dans/de la rue. Imaginé par Session Libre, il se tiendra à Aurillac pour la première fois du 27 mai au 5 juin.

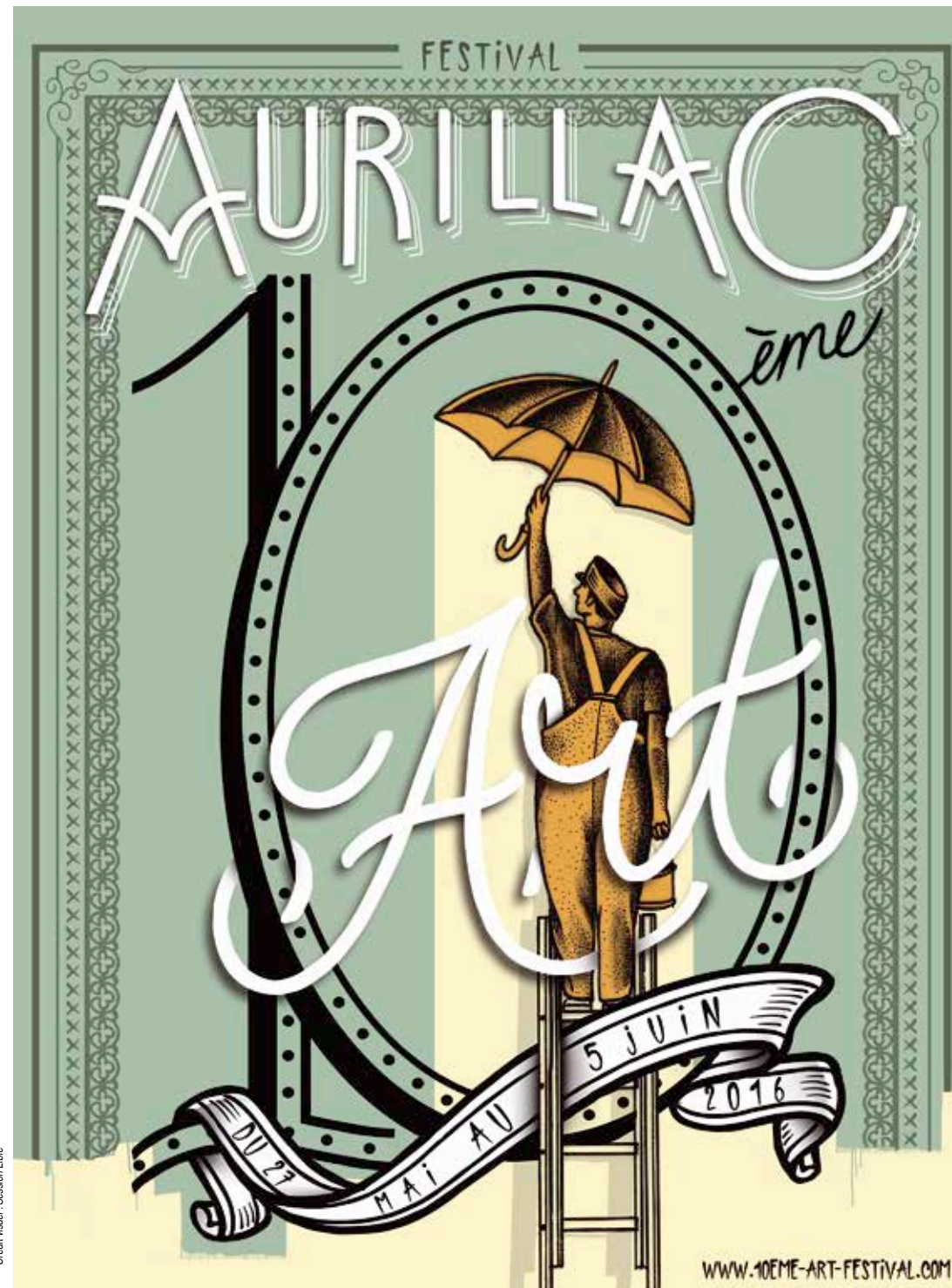
« Ce nouvel événement est l'occasion de sensibiliser le public au monde du street art et à ses différentes techniques, tout en donnant des couleurs à la ville avec la réalisation d'œuvres multiples, faisant de la cité géraldienne une exposition à ciel ouvert. »

Ce nouvel événement imaginé par les membres de Session Libre, c'est le Festival 10^{ème} Art. Après 15 ans, l'association a souhaité tourner la page des Sessions Volcaniques. C'est pourquoi elle propose cette année des rassemblements skate, bmx et *street art* sous de nouveaux formats.

Immersion dans le street art...

Du 27 mai au 5 juin, c'est donc la discipline *street art* qui va prendre une nouvelle dimension. Une trentaine d'artistes venus de la France entière et même de l'étranger (Londres) vont s'approprier des coins de rue et créer des fresques murales. Graffiti, peinture, pochoir, collage, installations, découpe sur bois : chacun d'eux met en

Crédit visuel : Session Libre



œuvre ses propres méthodes de travail.

Vous pourrez les observer à l'œuvre dans des lieux atypiques du centre-ville, des quartiers et des environs d'Aurillac.

Dès le 27 mai et jusqu'à la clôture du Festival, diverses animations et soirées de vernissage seront proposées aux spectateurs présents sur les lieux de peinture officiels de l'événement.

... sous toutes ses formes

Outre ces instants de création, d'autres temps forts seront proposés. Le réalisateur Jérôme Thomas, spécialiste des cultures urbaines et du *street art*, aussi rappeur et compositeur, présentera son documentaire « Sky's The Limit, les Peintres de l'Extrême » au Cristal le 2 juin.

A la suite de cette séance, il animera une conférence sur « L'Histoire du Street Art ».

Seront aussi proposés au grand public, avant la projection, des ateliers d'initiation au graffiti et à la sérigraphie.

A découvrir également, des œuvres de Johan Desma & Monsieur Zéro mêlant photographies argentiques et peinture. Elles seront exposées du 27 mai au 5 juin (gratuit).

« Sensibiliser au monde du street art, donner des couleurs à la ville, créer une exposition à ciel ouvert »

Le dernier week-end du Festival, Session Libre a préparé une soirée concerts en plein air. « Ils se dérouleront dans

l'impasse Jules Ferry, un des lieux officiels de peinture du Festival. » Deux groupes aux styles différents sont programmés le 4 juin : Naouack et ses textes décalés qui prêchent le faux pour nous mettre face au vrai, au rythme d'un son électro hip-hop loufoque, et Tryptik Projekt, qui mélange audacieusement funk, groove et électro, passant d'ambiances aériennes à des grooves puissants et entêtants.

Enfin, en préalable au Festival, l'artiste clermontois Iggy proposera des initiations aux jeunes de la Communauté de Communes Cère et Goul en Carladès.

Il réalisera également une fresque graffiti sur le gymnase de Vic-sur-Cère.

Rendez-vous dès le 18 avril !

Street artistes présents

Officiels :

Astro
Goddog
Sismikazot
Combo
Butch Woodmaker
Iggy
Franck Pellegrino
Veenom
Mast Cora

Invités :

Brokovich
Émilie Vasset
Pablito Zago
Pierre Chazouille
Supocaos
Bault
Nerone
AD EC
AUM
Collectif Aurillacois
Péhunka Family

Plus d'infos...

SESSION LIBRE
04 71 62 44 59
WWW.SESSIONLIBRE.COM
PROGRAMME COMPLET SUR WWW.10EME-ART-FESTIVAL.COM

3^e Festival BD du Bassin d'Aurillac A la croisée des arts

Dessin, musique, spectacle, film... : du 11 au 13 mars, la Médiathèque du Bassin d'Aurillac a proposé une 3^e édition du Festival BD tout en arts. (Re)vivez l'évènement en images.



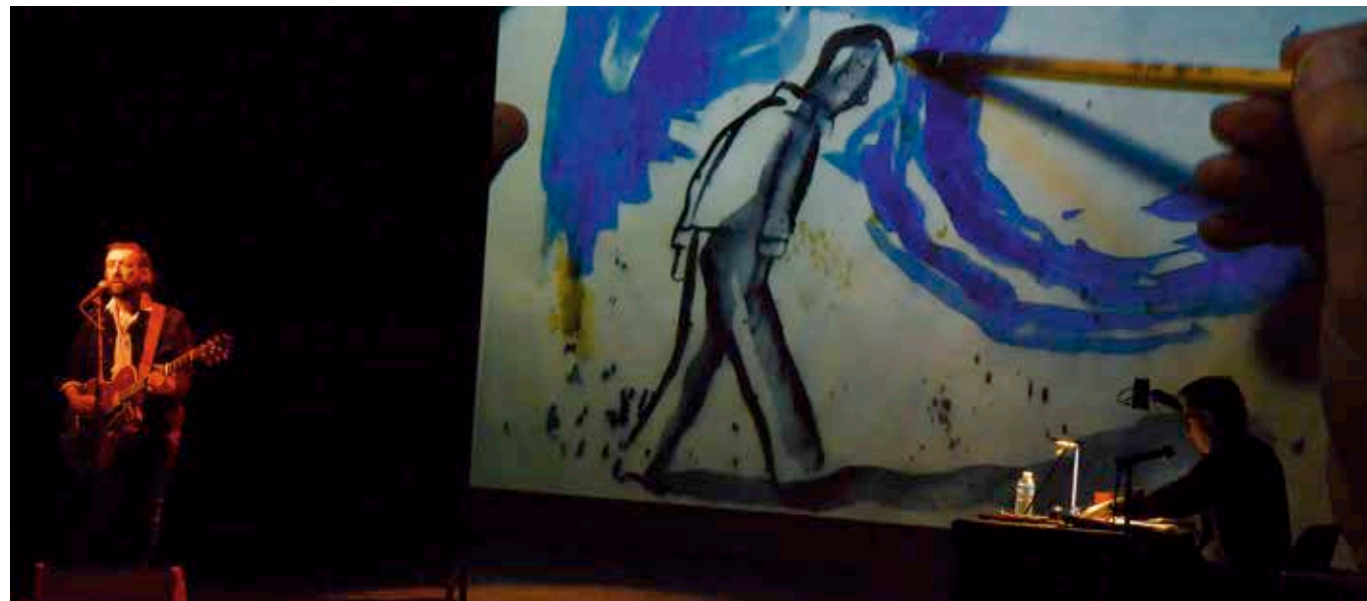
Tout commence vendredi 11 mars 2016 au petit matin... Cécile, auteur BD jeunesse, dispense des conseils aux collégiens de La Ponétie lors d'un atelier BD. Programme identique pour Antoine Dole à l'école d'Arpajon-sur-Cère, et pour Yann Dégruel à la Médiathèque avec l'école de Marmiers. Une petite mise en bouche pour nos jeunes lecteurs...



Toute la journée, les auteurs Vincent et Thomas Bonis vont à la rencontre des 100 élèves de Duclaux, Pompidou, Mermoz et Monnet, participants du Prix des lycéens.



Samedi 12 mars dès 10 h, 21 auteurs sont sur le pied de guerre, pinceaux et crayons chargés, parés à dédicacer leurs ouvrages. Ils ne le savent pas encore, mais plus de 2 500 visiteurs, du Cantal et de plus loin (Lyon, Bordeaux, Toulouse, Angers, Le Mans...), défilent pendant 2 jours.



Le soir, direction le Théâtre d'Aurillac pour un concert dessiné avec Charles Berbérian et JP Nataf. 2 heures de musique et de création : un spectacle de très grande qualité et gratuit, l'ouverture généreuse, tout en douceur, d'un week-end 100% BD.



Tout au long du week-end, Yann Dégruel proposera aux visiteurs de mettre la main au pinceau d'une fresque collaborative à voir prochainement à la Médiathèque...



Quant aux auteurs Cécile, Frédéric Maupomé et Mathieu Bertrand, ils dispenseront leurs conseils lors d'ateliers BD ouverts aux dessinateurs amateurs.



Samedi après-midi à Naucelles, le spectacle pour enfants Bidulbulle et Cazamille, de la compagnie des Sans Lacets, ravit petits et grands...



La journée se termine à l'Espace des Carmes avec la remise du Prix des lycéens. Les élèves de Duclaux, Pompidou, Mermoz et Monnet ont élu leur œuvre préférée : APPA, de Thomas Bonis.



Les amateurs de BD ont pu visiter plusieurs expositions : « Anuki », « Les chefs d'œuvre de Marcel Pagnol en BD », « Les enfants rouges », « La balade de Yaya »... Aux Ecuries a été présentée l'exposition « Le siège contemporain dans la BD », en partenariat avec la Ville d'Aurillac et les CAUE des Charentes et du Cantal. La BD construit des ponts vers tous les arts...



Et parce que le 9° art inspire le 7°, 3 films ont été diffusés pendant le Festival, dont 2 au Cinéma Le Cristal.

Dimanche 13 mars, alors que séances de dédicaces, atelier dessin et fresque participative suivent leur cours, la maison d'édition Les Enfants Rouges livre les secrets de son métier autour d'une table-ronde.

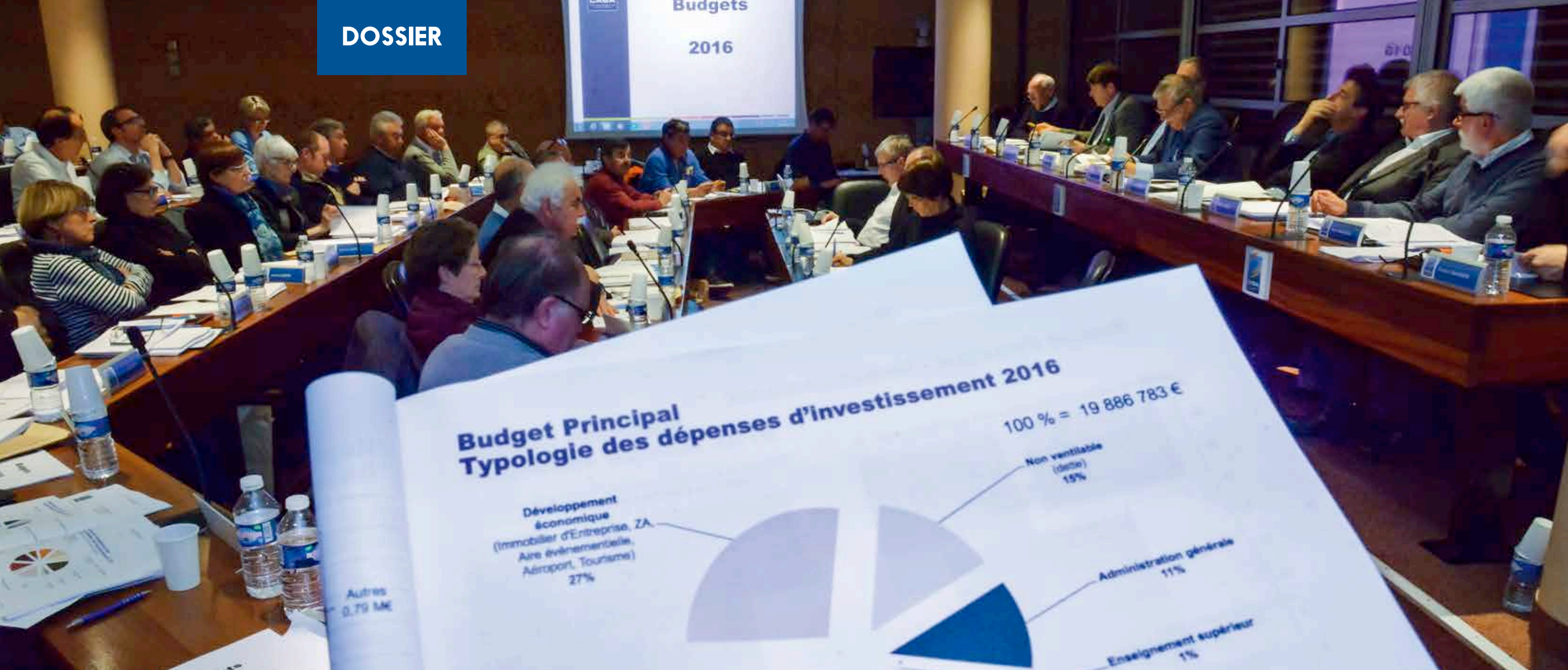


Durant 2 jours, les visiteurs ont pu faire une pause dans un espace sonore et douillet... La Médiathèque avait sélectionné une vingtaine de reportages et créations réalisés par Arte Radio, à écouter blotti au fond d'un canapé.



Dimanche soir, c'est après la remise des prix du concours BD amateur que se referme ce 3° Festival BD du Bassin d'Aurillac. Mais l'histoire ne s'arrête pas ici : la Médiathèque nous dévoilera la suite en 2017 !

Retrouvez les infos, les photos et les planches BD primées sur mediatheque.caba.fr



Budget Principal Typologie des dépenses d'investissement 2016

100 % = 19 886 783 €

Développement économique
(Immobilier d'Entreprise, ZA, Aire événementielle, Aéroport, Tourisme)
27%

Non ventilable (dette)
15%

Administration générale
11%

Enseignement supérieur
1%

Autres
0,79 M€

Vote des Budgets 2016 Investir, un objectif au quotidien

Budget Principal, Eau, Assainissement, Déchets, PLIE, Campings, Transports, Aéroport, Centre Aquatique : 85 M€ de dépenses sont inscrits en 2016 dans les différents Budgets de la CABA. Avec une stratégie claire : conserver des finances saines pour continuer à investir et développer le territoire.

« Nous poursuivons des objectifs clairs, les mêmes depuis deux mandats : appliquer une gestion financière et budgétaire rigoureuse ; maîtriser l'endettement ; maintenir, tant que cela sera possible, une stabilité de la pression fiscale ; donner la priorité aux investissements parce

que, sur le plan économique, notre territoire en a besoin. » Ces 4 axes fondamentaux définissent la stratégie financière de la CABA rappelée par son Président Jacques Mézard. Elle permet à l'Agglomération de s'appuyer sur des finances saines pour continuer à investir sur les

grands équipements comme sur les services du quotidien. C'est cette volonté qu'a réaffirmé le Conseil communautaire lors du débat d'orientations budgétaires du 29 février puis lors de l'adoption à l'unanimité des Budgets 2016, le 4 avril.

Faire face à la baisse des dotations

Premier pilier, la rigueur de gestion constitue un impératif face à la baisse des dotations de l'Etat. En 2016, sur une recette théorique de 7,7 M€ pour la Dotation

« Donner la priorité aux investissements dont notre territoire a besoin »

Globale de Fonctionnement (DGF), le prélèvement au titre de la participation au redressement des comptes publics devrait atteindre 1,15 M€ (cumul depuis 2014). Pour la 1^{re} fois, sur le Budget principal, les prélèvements et reversements obligatoires vers l'Etat et les Communes seront supérieurs aux dotations versées par l'Etat. (suite p. 22)

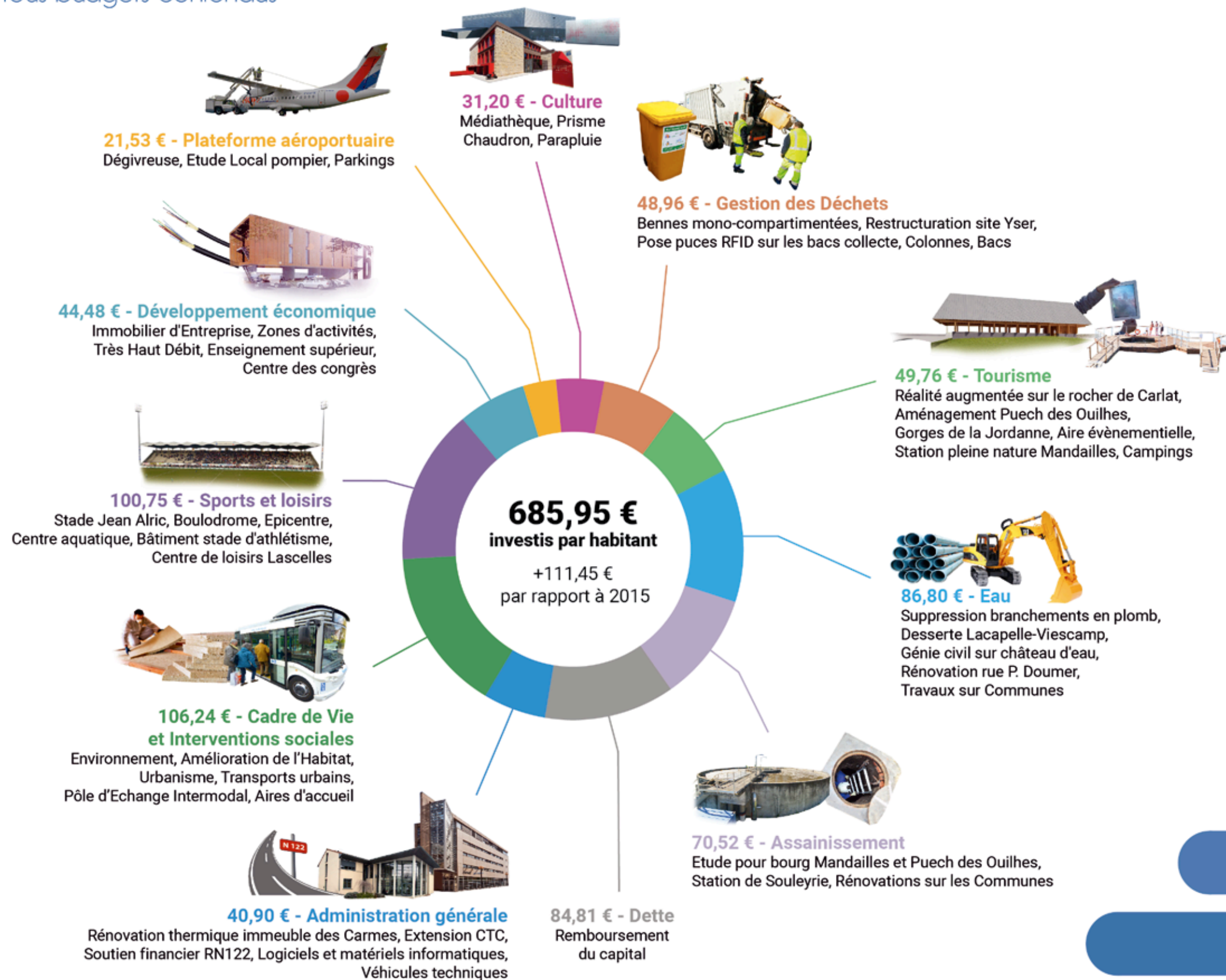
Les chiffres (tous budgets confondus)

CAPACITÉ DE DÉSENDETTEMENT : 4,4 ANNÉES
AUTOFINANCEMENT : 8,24 M€
(4,78 M€ SUR LE PRINCIPAL)

85 M€ DE DÉPENSES RÉELLES
FONCTIONNEMENT : 46,5 M€
INVESTISSEMENT : 38,5 M€
DONT 19,4 M€ SUR LE BUDGET PRINCIPAL
ET 19,1 M€ SUR LES BUDGETS ANNEXES
(EAU, ASSAINISSEMENT, DÉCHETS, PLIE, CAMPINGS, TRANSPORTS, AÉROPORT, CENTRE AQUATIQUE)

Investissement 38,5 M€

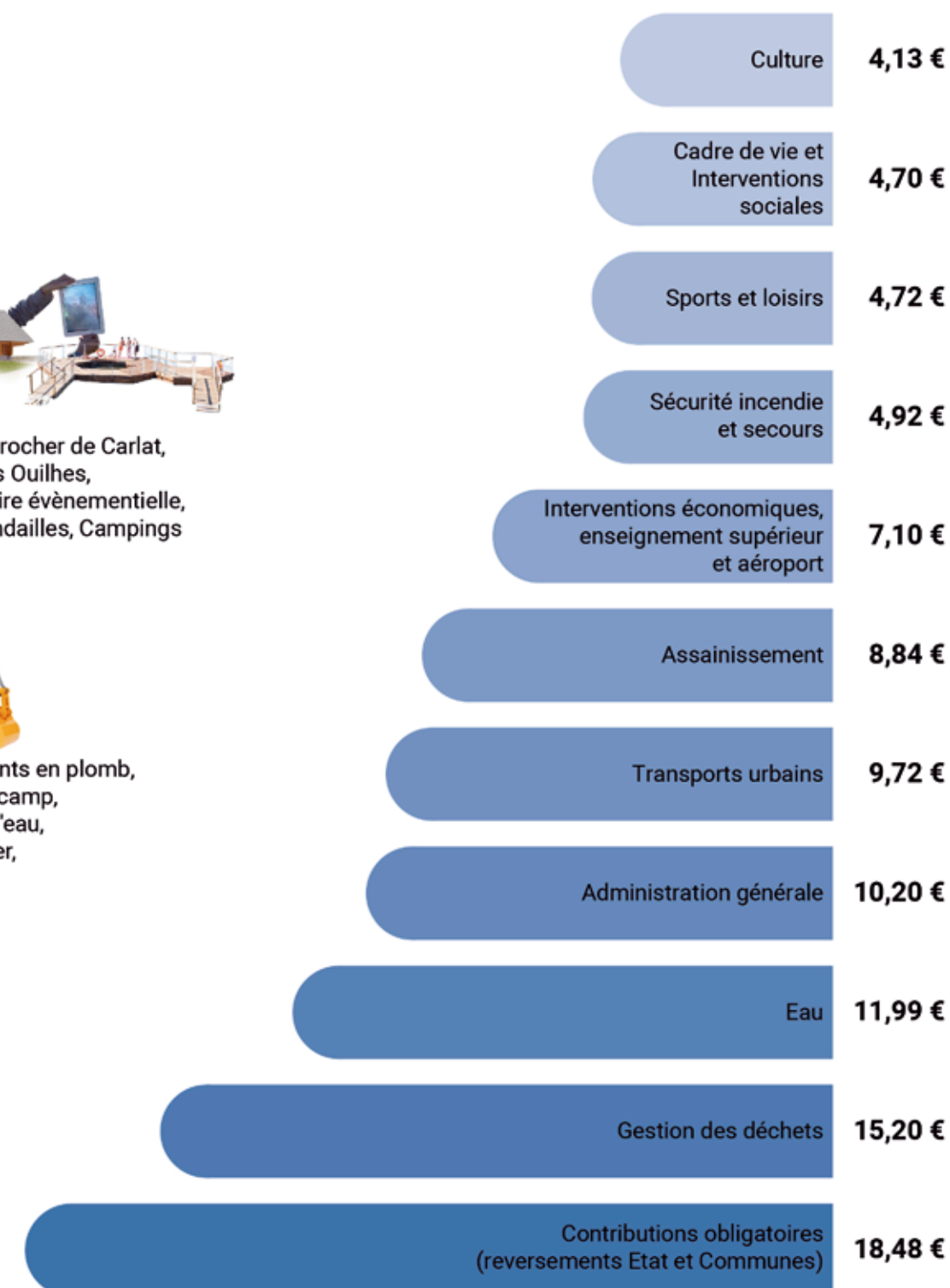
tous budgets confondus



Fonctionnement 46,5 M€

tous budgets confondus

pour 100 € dépensés



Pour préserver les marges de manœuvre futures, la CABA applique la 2^e règle : contrôler l'endettement. Les comptes administratifs 2015 ont affiché, tous budgets confondus, une capacité de désendettement de 4,4 années : « *Les spécialistes considèrent qu'en dessous de 7 ans, c'est très bien, et que les seuils d'alerte se situent au delà de 10-12 ans* », explique J. Mézard.

Maîtrise de l'endettement et des charges

La maîtrise des charges de fonctionnement a contribué à dégager un autofinancement de 8,24 M€ sur l'ensemble des Budgets (4,78 M€ sur le Principal) ; c'est un levier indispensable pour soutenir l'investissement. En 2015, ces dépenses d'investissement ont particulièrement porté sur le développement économique (24%) et les grands équipements de sports et loisirs (19%). S'y ajoutent, en fonctionnement, les actions en matière de culture, de cadre de vie et les services au quotidien.

Pour 2016 la CABA a inscrit, tous budgets confondus, 85 M€ de dépenses réelles de fonctionnement et d'investissement. Un volume conséquent, comme le relève son Président : « *Notre action contribue à faire avancer notre intercommunalité en réalisant des aménagements structurants, en modernisant et veillant au maintien de la qualité des services à la population. Mais elle est également primordiale par l'activité qu'elle génère pour les entreprises et pour soutenir l'emploi, particulièrement dans le contexte économique actuel* ».

Développer le territoire

Un contexte économique qui, sur le Bassin d'Aurillac, s'affiche plutôt « résistant ». En effet, si la crise demeure, la stabilité voire la légère hausse attendue sur les recettes fiscales économiques constitue un bon signe. Ces recettes fiscales représentent désormais plus de 60% des ressources du Budget principal

Moderniser, maintenir la qualité des services aux habitants

mais proviennent principalement, à 31,7%, des impositions ménages (Taxe d'habitation et les 2 Taxes sur le Foncier non bâti) contre 28,8% pour les impositions économiques (CFE, CVAE, IFR, TASCUM). Répondant à son 3^e objectif, le Conseil communautaire a adopté à l'unanimité des taux strictement identiques par rapport aux années précédentes (cf. encadré).

L'un des enjeux pour la CABA réside dans la croissance « naturelle » de ces recettes fiscales. Pour cela, il est nécessaire de générer du développement économique mais aussi social et culturel sur le territoire. D'où le combat pour garder la priorité à l'investissement qui représente 38,5 M€ de dépenses réelles sur les Budgets 2016 (cf. graphique pp. 20-21) : 19,4 M€ sur le Budget principal, et 19,1 M€ sur les Budgets annexes avec des projets importants en matière d'eau, d'assainissement ou encore de transports.

PAS D'AUGMENTATION DES IMPÔTS

Depuis la suppression de la Taxe professionnelle (TP), le panier fiscal de la CABA se compose de

- 3 impositions ménages :

Taxe d'habitation (TH),
Taxe sur le Foncier non Bâti (TFNB),
Taxe additionnelle sur le Foncier non Bâti (TAFNB),

- 4 impositions économiques :

Cotisation foncière des entreprises (CFE),
Cotisation sur la Valeur ajoutée des entreprises (CVAE),
Imposition forfaitaire sur les entreprises de réseaux (IFER), Taxe sur les surfaces commerciales (TASCUM).

La TH y tient une part prépondérante : elle représente 28,9% des recettes réelles de fonctionnement 2016, loin devant la CFE (14,8%) et la CVAE (10,1%).

Comme cela a été le cas avec la TP jusqu'en 2009, ce sont **des taux inchangés depuis 5 ans** qui ont été adoptés pour 2016, pour les 3 impositions sur lesquelles la CABA peut agir, soit :

- 11,30% pour la TH,
- 4,15% pour la TFNB,
- 30,09% pour la CFE.

Il en est de même pour la Taxe d'enlèvement des ordures ménagères, inchangée à 8,99%.

Désenclavement Quel est votre avis ?

Le désenclavement est l'enjeu majeur de notre territoire, une condition essentielle de son développement. Pour contribuer à faire avancer ces dossiers, la CABA s'engage : investissements sur la plateforme aéroportuaire, participation au financement sur la RN 122. Le 4 avril, les Conseillers communautaires ont approuvé à l'unanimité une intervention auprès de l'Etat, la SNCF et la Région pour que des travaux d'amélioration des dessertes ferroviaires soient conduits.

Et vous, qu'en pensez-vous ?

(Plusieurs réponses possibles aux questions)

Votre avis sur le désenclavement du Bassin d'Aurillac :

- ce territoire reste très enclavé
- des améliorations ont été réalisées, mais sont à poursuivre
- les dessertes routières, aériennes, ferroviaires ne posent pas de problème

Quand vous vous déplacez, prenez-vous... ?

	véhicule personnel	covoiturage	bus/car	train	avion
toujours					
souvent					
parfois					
jamais					

Pour quels types de déplacement prenez-vous... ?

	véhicule personnel	covoiturage	bus/car	train	avion
études					
travail quotidien					
déplacements professionnels					
commerces et services					
loisirs (visites, vacances)					

Pourquoi utilisez-vous... ?

	véhicule personnel	covoiturage	bus/car	train	avion
coût					
fréquence / horaires					
temps de trajet					
desserte					

Autre :

Pourquoi n'utilisez-vous pas... ?

	véhicule personnel	covoiturage	bus/car	train	avion
coût					
fréquence / horaires					
temps de trajet					
desserte					

Autre :

Que diriez-vous... :

	de la route	du train	de l'avion
indispensable à vos déplacements quotidiens			
un moyen de déplacement occasionnel			
indispensable à l'activité économique			
un outil pour le développement touristique			
une priorité de désenclavement			

Vous êtes :

- un homme
- une femme

Commune de résidence :

.....

Vous avez :

- moins de 20 ans
- entre 20 et 39 ans
- entre 40 et 60 ans
- plus de 60 ans

Vous pouvez nous renvoyer ce questionnaire :

- par courrier à l'adresse :

CABA - Service Communication - 3, place des Carnes
CS80501 - 15005 Aurillac cedex

- répondre directement sur Internet : www.caba.fr

Lycée Georges Pompidou - ENILV Un concours sensoriel européen...



Événement d'envergure, il a réuni à Aurillac quelque 60 étudiants européens accompagnés d'une vingtaine d'enseignants. L'objectif était de mesurer la justesse de leurs jugements sensoriels à travers la dégustation de 8 catégories de produits : beurre, lait, camembert, cantal, bleu d'Auvergne, pâté de campagne, jambon sec et saucisson sec préalablement goûtés par un jury de professionnel. Les étudiants aurillacois (pour les catégories « lait » et « viande ») et des équipes hollandaises se sont partagés les premières places. Leur jugement est celui qui s'est rapproché le plus de celui des experts !

En parallèle, mercredi 30 mars au matin, un symposium autour des « bénéfices des communautés microbiennes dans les produits laitiers et carnés » a rassemblé au sein de l'établissement des scientifiques (INRA, laboratoires, etc.) de tous horizons.

Du 29 mars au 2 avril, le lycée Georges Pompidou - ENILV a accueilli le concours européen d'analyse sensorielle laitier et carné destiné aux étudiants en transformation laitière ou agro-alimentaire ! Ce concours qui vise à favoriser les échanges inter-établissements s'est précédemment déroulé en Lettonie, Italie ou encore Roumanie. Il est porté par l'association Europel qui regroupe les établissements européens d'enseignement en technologie laitière.

Le soir, le grand public a été convié place de l'Hôtel de Ville à déguster charcuteries et fromages européens apportés par les écoles représentées au concours. De nombreux participants se sont prêtés au jeu des papilles : toutes les bouchées prévues ont été dégustées !

... et un championnat de rugby !

En amont du concours Europel (cf. ci-dessus), le lycée Georges Pompidou - ENILV a organisé un tout autre événement, sportif celui-ci : le championnat de France « Elites » de rugby qui regroupent les 5 meilleures sections sportives agricoles et, pour la première fois, les 4 meilleures sections Féminines !

Chez les garçons, étaient représentées les équipes d'Albi, Auch, Nîmes, Pau. Chez les filles : Brioude, Limoges, Montargis, Nancy. Soit quelque 300 élèves qui se sont affrontés à la Ponétie, le 23 mars. Au terme du tournoi, les vainqueurs

sont Pau et Limoges ! Leur venue a également été l'occasion pour eux de visiter, la veille, les infrastructures du stade Jean Alric et sa tribune d'Honneur : espaces VIP, salle de

musculature, sauna et jacuzzi, vestiaires, etc. En soirée, les équipes ont pu rencontrer les joueurs et dirigeants. De quoi faire rêver ces passionnés de rugby !



Sport Attitude

ESPACE CLUB-HOUSE
RESTAURATION RAPIDE
ÉCRAN GÉANT
(Retransmission d'événements sportifs)

ESPACE REMISE EN FORME
FITNESS • ZUMBA
MUSCULATION • CIRCUIT EASY LINE
CARDIO TRAINING
COACHING PERSONNEL
PROGRAMME PERSONNALISÉ (GRATUIT)

ESPACE ZEN
SOPHROLOGIE
PILATES
STRETCHING
BOBBY BALANCE

OFFRE de Printemps

- 20% sur l'abonnement

Liberté* 49 € soit

39,20 €

le mois jusqu'au 31 mai

ESPACE CROSSFIT

ESPACE LOISIRS
FUTSAL 4x4
FUTSAL 3x3
BADMINTON

ESPACE ENFANTS
ZUMBA KIDS
ANNIVERSAIRE
(Zumba, gym kids ou futsal)

* Fitness - Musculation - Cardio
Easy Line - RealRyder

106 Av. du Général Leclerc - AURILLAC
Zone de La Ponétie (Derrière GIF)

04 71 47 79 94
sportattitude15@gmail.com
www.sport-attitude.net

VENTE DE LOGEMENTS NEUFS

RÉSIDENCE "LE COURPOU"

Boulevard des Hortes - Aurillac

CHANTIER DÉMARRÉ

* Bénéficiez de nombreux avantages :

- ◆ Exonération de Taxe Foncière pendant 15 ans
- ◆ T.V.A. réduite 5,50%

* Selon réglementation en vigueur dans le cadre de la Loi Relative à l'Accès au Logement

- ◆ 18 appartements du T2 au T4
- ◆ Balcon ou terrasse
- ◆ Cave
- ◆ Parking intérieur

- ◆ Normes BBC
- ◆ Ascenseur
- ◆ Prestations de qualité

PROCIVIS

SUD MASSIF CENTRAL PROMOTION

www.procivis-smc.fr

04 71 638 638

6-7, place du Square 15000 AURILLAC

L'IFPP RECRUTE POUR SA FORMATION

BTS SIØ

BTS AG

INSTITUT DE FORMATION PROFESSIONNELLE ET PERMANENTE

CONTRAT D'APPRENTISSAGE OU PROFESSIONNALISATION

Renseignez-vous au **04 71 63 81 81**

IFPP - 8 Rue Agricole Périguière - 15007 AURILLAC. Codex - www.ifpp15.com



ECONOMIE

Fibre optique Formez-vous aux métiers de demain

Le Très Haut Débit est aujourd'hui une technique incontournable et amenée à se développer sur tous les territoires. Assurer son déploiement fait partie des métiers de demain. De l'installateur au chargé d'affaires, le Campus propose des formations professionnelles spécifiques et reconnues.

Centre National de Formation au Très Haut Débit (THD), le Campus de la CCI du Cantal propose des filières de formation qualifiante allant de l'installateur des réseaux cablés au Responsable des travaux numériques. « Nous avons ouvert notre première promotion en 2012, explique Sébastien Cheyvialle, Responsable Formation. Depuis, nous avons formé 250 personnes avec

plus de 90% d'insertion professionnelle et presque autant sur la seule année 2016. »

« Nos formations sont globales. Elles allient cuivre, fibre optique et relation clients, précise-t-il. Nous sommes d'ailleurs le seul centre à disposer d'un appartement témoin. Pour intervenir dans un intérieur, il faut savoir se présenter, être respectueux des lieux, etc. Cela fait donc partie intégrante de l'apprentissage. »
Fibrage en intérieur, travail en hauteur avec poteau de raccordement en extérieur : tout a été recréé pour que les élèves travaillent en conditions réelles.

90% d'insertion professionnelle à l'issue des formations

Des formations reconnues

« Dans le domaine de la Fibre optique et du THD, le Campus d'Aurillac est leader au niveau national, souligne Henri Manhès, Président de la commission For-

des grands noms : Eiffage énergie, Inéo infracom (GDF Suez), SPIE, Axians, et bien sûr Escot Télécom. Pour répondre à leurs demandes et promouvoir notre offre, nous avons tissé des partenariats avec les acteurs locaux : Mission locale, Pôle Emploi, bailleurs sociaux. »

Au Campus, les élèves arrivent de toute la France mais aussi des DOM-TOM! « Nous accueillons très régulièrement des groupes de la Réunion, Martinique ou encore Guyane qui viennent se former ici avant d'assurer le déploiement du THD sur leur île », souligne S. Cheyvialle.

De nombreux postes à pourvoir

Gage de qualité pour les entreprises des télécoms et les partenaires institutionnels, les enseignements dispensés au Campus

ne cessent de se développer. A la rentrée, va notamment ouvrir une formation de Dessinateur/projeteur. Puis, dans les mois à venir, des offres autour des métiers de la domotique et de la maison connectée.

« Notre objectif est de proposer des formations au plus près des besoins des entreprises pour répondre au mieux à leur demande de personnel », relève H. Manhès. « Il est parfois plus difficile de recruter que de trouver des postes à pourvoir, remarque S. Cheyvialle. L'an passé, un poste de technicien fibre chez Orange à La Rochelle n'a pu être pourvu faute de candidat. »

« Il est parfois plus difficile de recruter des candidats que de trouver des postes à pourvoir »

Les Formations Très Haut Débit

Chargé d'affaires ou Conducteur de travaux Fibre optique (niveau II)

Après un BTS, un DUT, choisissez l'alternance pour obtenir un bac + 3 et des compétences dans le domaine des techniques de pose et de raccordement d'un réseau, l'étude de projet, la relation client et l'encadrement de chantier. Durée : 8 à 12 mois ; 1 semaine de formation / 3 semaines en entreprise.

Négociateur Télécom en Fibre optique (niveau III)

Un bac + 2 en un an seulement... C'est possible avec la formation au métier de la négociation commerciale et une spécialisation sur la Fibre Optique et les télécoms. Pour cela, vous devez justifier de l'obtention du BAC ou de 3 années d'expérience professionnelle.

Installateur de Réseaux cablés de communication (niveau V)

Vous êtes étudiant, demandeur d'emploi, entrepreneur ou salarié, participez au déploiement de la fibre optique et obtenez des compétences sécuritaires (travail en hauteur, habilitation électrique, premiers secours, conduite d'engin...) et en relation clients. Durée : 8 à 12 mois ; 1 semaine de formation / 3 semaines en entreprise.

Monteur Raccordeur FTTH (Certificat de qualification professionnelle)

Etre monteur raccordeur, c'est mettre en œuvre le déploiement du câble optique jusqu'à son raccordement aux boîtiers d'étages ! Vous disposez de capacités d'adaptation et de facilité manuelle, vous êtes rigoureux... n'hésitez plus.

**CENTRE NATIONAL DE FORMATION
TRES HAUT DEBIT
LE CAMPUS
17 BOULEVARD DU VIAENC
15000 AURILLAC
TÉL. : 04 71 45 40 40
WWW.FORMATIONFIBREOPTIQUE.FR**



POLITIQUE DE LA VILLE

Création d'activité

Accompagner et sécuriser les projets

Ateliers thématiques autour du montage de projet, du financement, de la recherche d'un local, mais aussi accompagnement individuel : l'opération « OPEN », c'est un appui au développement économique dans les quartiers prioritaires de la Politique de la Ville.

Pour qui ?

Quartiers concernés sur Aurillac :
Marmiers, Brouzac, centre ancien d'Aurillac, 3 îlots de Belbex

Conditions d'accès :

- avoir un projet de création d'activité sur l'un de ces territoires
- OU résider dans l'un de ces quartiers et vouloir créer son propre emploi
- OU avoir créé ou implanté son entreprise depuis le 01/01/15 dans l'un de ces quartiers
- OU être une structure solidaire qui agit pour le développement économique et social de ces quartiers.

Comment ?

Contactez Charline Delpuech à :

Auvergne Active - Pôle immobilier d'entreprises

14, av. du Garric - 15000 Aurillac

Tél : 04 71 48 53 58 - Email : c.delpuech@auvergneactive.net

Musicien, Thomas veut créer « un studio d'enregistrement de musique assistée par ordinateur pour créer des sons pour des entreprises, des événements professionnels... ».

Le projet de Nathalie, c'est un magasin dans le secteur de l'équipement de la personne : « Le montage est bien avancé, mais je me pose des questions sur le plan de financement. Créer son entreprise, c'est un parcours semé d'embûches. C'est bien de pouvoir rencontrer les différentes structures de financement et de disposer avant de se lancer d'un 'kit de survie'... pour ne pas avoir besoin de s'en servir après ! ».

Ce « kit de survie », c'est l'opération OPEN. Initiée fin 2015 dans le cadre du Contrat de Ville et animée par Auvergne Active, fonds territorial affilié au réseau France Active, elle apporte un appui à la création d'activité dans les quartiers prioritaires de la Politique de la Ville.

Soutenir le talent et l'innovation

Le développement de l'activité économique et de l'emploi constitue en effet l'un des trois piliers du Contrat de Ville. « Nous avons un devoir : que la situation de ces

quartiers en difficulté et de ceux qui y vivent s'améliore, souligne Jacques Mézard, Président de la CABA. C'est l'objectif des actions concrètes qui sont menées en rassemblant toutes les structures qui peuvent être complémentaires. »

Dans le cadre d'OPEN, les porteurs de projet trouvent un accompagnement individuel et des ateliers thématiques (cf. encadré). « Cette opération met en valeur l'innovation et le talent qui existent y compris dans ces quartiers, et leur donne la possibilité de s'exprimer, apprécie Michel Prosic, Secrétaire Général de la Préfecture. La Politique de la Ville est aussi synonyme d'investis-

tissement, pour favoriser la réussite sur tout le territoire. »

Financé par la CABA et l'Etat, OPEN est conduit en partenariat avec le PLIE et la DIRECCTE (Direction du Travail), ainsi que de nombreux organismes qui orientent les porteurs de projet vers le dispositif et/ou peuvent les conseiller : BGE, Initiative Cantal, Chambres consulaires, Conseil Départemental, Mission locale, Pôle Emploi, entreprises d'insertion, CIDFF, Logisens, etc.

10 créateurs participants

Porteurs d'activités commerciales, artisanales, culturelles... : 10 créateurs se sont déjà inscrits

« Vos projets sont différents, mais vous aurez un métier commun : chef d'entreprise »

dans le dispositif. « Vos projets sont tous différents, mais vous aurez un métier commun : celui de chef d'entreprise », relèvent auprès des participants Clément Rouet et Charline Delpuech, chargés de mission d'Auvergne Active.

Montage et financement d'un projet, recherche d'un local, tests de viabilité... : l'accompagnement permet d'informer, d'apporter des conseils personnalisés, de favoriser les échanges d'expérience mais surtout de faciliter et sécuriser la démarche.

Les ateliers thématiques se poursuivent et, au 4^e trimestre, un concours de création d'activité sera organisé.

Stratégie territoriale pour Marmiers

Le Contrat de Ville 2015-2020 signé par l'Etat, la CABA, la Ville d'Aurillac, le Département et de nombreux partenaires porte une ambition première : proposer une transformation profonde du quartier de Marmiers.

L'un des principaux outils en sera le Projet de Renouvellement urbain (PRU) pour lequel un protocole de préfiguration est lancé. Sur 15 mois va être définie une stratégie d'évolution à 10-15 ans et les actions à mettre en œuvre.

Pour favoriser la mixité sociale et intergénérationnelle, améliorer l'image et l'attractivité de Marmiers, 3 axes de travail ont été retenus :

- définir une stratégie territoriale pour consolider l'entrée sud de l'aire urbaine ;
- s'orienter vers un éco-quartier, levier d'innovation et de renouvellement urbain ;
- développer la mixité des fonctions en renforçant l'attractivité économique du quartier et en affirmant le caractère « sports et loisirs » du sud d'Aurillac.



Associant plusieurs partenaires, le protocole doit aboutir à la rédaction du PRU à l'horizon mi-2017. Une convention pluriannuelle sera alors signée avec l'ANRU et la Région qui ont déjà pré-réservé des crédits pour accompagner ce programme (respectivement 1,2 M€ et 2,4 M€).



GRANDS EQUIPEMENTS

Credits visuels : Atelier du Rouget - Simon Teyssou



Stade Jean Alric La 2^e mi-temps se prépare

La CABA poursuit la modernisation du stade Jean Alric, avec une 2nde phase de travaux qui permettra d'améliorer la tribune Marathon et de réaménager le fond de stade. Lancement du chantier en juin.

Pour poursuivre la modernisation du stade Jean Alric, la CABA va entamer en juin une 2nde phase de travaux, 1 an et demi après l'inauguration de la tribune d'Honneur, de la billetterie et du parvis.

Amélioration des gradins

La tribune Marathon ayant été édifiée en 1976, ce chantier va permettre une modernisation du bâtiment, sans en modifier la structure. Le programme des travaux a été défini en lien avec les utilisateurs et pour répondre aux critères qualité du Label Stade.

Est ainsi prévue l'amélioration des gradins avec l'installation d'assises, offrant plus de confort aux supporters. En haut de la tribune, et sur les 120 m de sa longueur, une coursive sera créée afin de desservir les places PMR et les loges. Cette galerie haute va également permettre une déambulation abritée au niveau de l'allée Pélissier, vers les vomitoires desservant la tribune.

En plus des 3 587 places assises, 4 loges (espaces réceptifs de 9 m²) vont être aménagées. Des espaces seront réservés à la presse et la plateforme TV existante

sera améliorée. Sans oublier la reprise de l'éclairage et de la signalétique.

Ouverture de nouveaux espaces

Sous la tribune est prévue une restructuration des 390 m² d'espaces actuellement fermés au public, avec la création de 2 buvettes (40 m² chacune) et de sanitaires. Sont aussi prévus des espaces de stockage et des locaux techniques et d'entretien (235 m²). Cette modernisation sera bien sûr l'occasion de mettre ce bâtiment aux normes.

Côté sécurité, la voirie pompiers située à l'arrière va être élargie à 8 m. Concernant l'accessibilité, l'opération intègre l'installation d'un ascenseur desservant l'arrière et le haut de la tribune, ainsi que la création de places pour les personnes

à mobilité réduite. L'enceinte du Stade sera désormais fermée, et ce afin de répondre aux normes fédérales. Enfin, la tribune Marathon sera incluse au sein du dispositif de gestion du Stade : vidéo-protection, Gestion Technique Centralisée, contrôle d'accès...

Amélioration du confort des supporters, mise aux normes du bâtiment

Une voie de desserte depuis la rue Pierre de Coubertin vers les terrains de tennis va également être aménagée. Elle servira en outre de voirie pompiers.

Un an de travaux

Le coût de l'opération est estimé à 2,7 M€ HT. Des subventions ont été sollicitées auprès

de l'Etat et du Conseil départemental. Le chantier tiendra compte des contraintes du calendrier sportif afin de réduire au maximum l'impact des zones neutralisées sur le fonctionnement. La durée des travaux est à ce jour estimée à 1 année.

de l'Etat et du Conseil départemental. Le chantier tiendra compte des contraintes du calendrier sportif afin de réduire au maximum l'impact des zones neutralisées sur le fonctionnement. La durée des travaux est à ce jour estimée à 1 année.

Style industriel

Ce projet de modernisation a été imaginé par le cabinet « Atelier du Rouget - Simon Teyssou ».

Le style industriel et les couleurs des nouveaux aménagements sont en phase avec l'architecture de la tribune d'Honneur et de la billetterie : structures métalliques, tôles perforées, béton, parpaings...

Stations d'épuration

Des travaux à Yolet et Vézac

A l'automne 2015, les stations d'épuration de Yolet et Vézac (Le Rieu), ont connu d'importants travaux qui ont permis d'une part d'effectuer le curage des deux lagunes, et d'autre part d'améliorer la capacité de traitement de la lagune de Yolet.



Résoudre les problèmes de fonctionnement de la Station d'épuration de Yolet, augmenter sa capacité de traitement afin de la rendre compatible aux projets d'urbanisation de la commune : tels ont été les objectifs des travaux menés à l'automne 2015. Un chantier effectué par le groupement Capraro / Alliance Environnement / SGS avec le bureau d'études SOMIVAL en maître d'œuvre et dont a profité la CABA pour faire réaliser le premier curage de la lagune de Vézac - Le Rieu.

Le lagunage est une technique naturelle d'épuration des eaux. Le principe est de faire transiter les eaux usées dans des bassins tampons avant leur rejet dans le milieu naturel. Les premiers bassins sont des bassins à micro-organismes, où est dégradée la matière organique. L'eau transite ensuite dans des bassins moins profonds où sont traités l'azote et le phosphore.

Première lagune aérée

Pour augmenter les performances de la lagune de Yolet, le premier bassin en forme de « fer à cheval » a été transformé en bassin rectangulaire en supprimant la digue centrale. Les collecteurs ont été regroupés, un cône de sédimentation a été réalisé. Puis, les entreprises ont posé des filets anti-fouisseurs, afin de prévenir les dégâts de ragondins, et mis en place un nouveau prétraitement.

L'une des nouveautés a été d'installer deux aérateurs qui oxygènent les eaux usées tout en assurant le brassage du bassin. La teneur en oxygène des eaux est en effet essentielle au bon fonctionnement du lagunage. L'oxygène permet aux bactéries de bien dégrader la matière organique, mais aussi de prévenir l'apparition de mauvaises odeurs. Il faut savoir que l'apport d'oxygène dans les lagunes classiques s'opère par échange gazeux entre l'atmosphère et l'eau du bassin. Les aérateurs renforcent ces échanges !

Les aérateurs favorisent l'oxygénation essentielle au bon fonctionnement du lagunage

Par ces travaux d'optimisation, la lagune de Yolet est devenue la première lagune aérée du Cantal. Un suivi spécifique est depuis réalisé. En fonction des résultats, une réflexion sera menée sur l'opportunité de reproduire ce système sur d'autres lagunes du territoire.

Le curage et le traitement des boues ont également été effectués sur les deux sites. Comme à Yolet, un cône de sédimentation et un prétraitement ont été réalisés à Vézac. Ces deux opérations, d'un montant total de 274 000 € HT, se sont terminées fin 2015.



ENVIRONNEMENT

Compostage

La seconde vie de vos déchets

Saviez-vous que 30% des déchets de la maison et du jardin sont compostables, et que le compost est un fertilisant de qualité pour vos plantations ? Alors plus d'hésitations : on s'inscrit à l'opération compostage de la CABA !

30% des déchets de la maison et du jardin sont compostables. Composter permet de recycler et de réduire les déchets à la source, ce qui représente un enjeu majeur pour la préservation de l'environnement. C'est une solution pour diminuer le volume de la poubelle et maîtriser le coût du traitement des ordures ménagères.

En individuel... ou en collectif !

C'est pourquoi la CABA a lancé dès 2005 une opération compostage. Aujourd'hui, 1 973 foyers y ont adhéré, soit jusqu'à 150 nouveaux inscrits par an. Sans oublier ceux qui pratiquent le compostage sans y être inscrits. Chevronnés ou débutants, tous ont les mêmes attentes : « recycler les déchets afin de réduire les ordures ménagères et de réaliser un compost pour amender le jardin ». En effet, le compost constitue un fertilisant de qualité pour les plantations.

Et, contrairement à une idée reçue, le compostage peut aussi être... une action collective ! « Les bailleurs sociaux sont des acteurs actifs du compostage : ils ont placé des composteurs dans les résidences dont ils ont la charge, souligne Philippe Granier, Vice-Président de la CABA en charge de l'Environnement. Les acteurs privés du logement collectif sont à ce jour les seuls qui n'aient pas entrepris les démarches. »

Vous pouvez réaliser votre compost en tas ou bien vous équiper d'un composteur. Pour vous aider, la CABA en met à votre disposition (cf. encadré). 98% des inscrits à l'opération compostage en ont fait l'acquisition. Leur distribution est réalisée par le service Environnement au Centre Technique Communautaire, 1 fois par mois, de mars à décembre (notre photo). Quant aux déchets à composter, vous trouverez une liste sur : www.caba.fr/compostage.

Recycler, réduire les déchets, amender ses plantations

Adhérer à l'opération

Pour intégrer l'opération compostage, prenez contact avec le service Environnement de la CABA au **04 71 46 86 30**, ou remplissez le formulaire sur eservices.caba.fr, onglet « S'inscrire à l'opération compostage ». Après la signature d'une charte du compostage, un « bio-seau » et un « Guide du compostage » vous sont remis. Vous pouvez aussi bénéficier d'un composteur par foyer : **un de 400 l (18,50 €) ou un de 800 l (24,50 €)**.



L'Epicentre Au cœur des cultures urbaines

Skate, bmx, roller, street art : l'Epicentre est un espace entièrement dédié à la pratique des cultures urbaines. La gestion de son fonctionnement et de ses activités est assurée par l'association Session Libre. Plongée dans leur quotidien...

Quartier général des riders du Bassin d'Aurillac, l'Epicentre est entièrement dédié à la pratique des cultures urbaines, plus particulièrement des disciplines skate, bmx, roller et *street art*.

Cet équipement communautaire est animé par l'association Session Libre, qui emploie 3 personnes chargées de la gestion quotidienne et des activités : Pierre Mercier, Chef de projet, Vincent Pietri, Coordinateur événementiel, et Edouard Lassus, Animateur chargé des activités et de la Communication.

A l'Epicentre, leurs journées sont rythmées par le défilé des riders adhérents (336 en 2015) qui viennent pratiquer librement. Ils sont plus d'une centaine à fouler chaque semaine les planches du skate park intérieur. La street plaza extérieure est, quant à elle, accessible à tous, toute l'année.

Ecole de glisse

Outre l'accueil de ces pratiquants, l'une des activités principales de Session Libre est l'enseignement du skate et du bmx. Cette école, la *Riding School*, est ouverte aux

6-17 ans. Les débutants y sont initiés aux techniques de la glisse, et les plus expérimentés peuvent s'y perfectionner. Le mardi, c'est Edouard, avec l'aide de Bertrand Leheu (service civique), qui encadre 8 jeunes en skate ; le mercredi, Pierre et Vincent s'occupent avec l'aide de Julien et David (bénévoles) de 18 jeunes en bmx. Tous 3 sont qualifiés (DEJEPS, CQP Skateboard, BF1 Cyclisme) pour l'encadrement de ces pratiques. Dans ce cadre, ils interviennent également auprès des écoles et centres de loisirs.

Street art

Autre composante des cultures urbaines, le *street art* tient une place importante à l'Epicentre. Des artistes graffeurs sont régulièrement invités à composer des œuvres dans l'enceinte de l'équipement, mais aussi à l'extérieur.

Session Libre propose également aux jeunes une *Street Art School*, des ateliers d'initiation au *street art* animés par des artistes professionnels et mis en place en partenariat avec le Musée d'Art d'Aurillac.

Pratique et apprentissage du skate et du bmx, initiation et sensibilisation au street art

En complément de la gestion de l'Epicentre, Session Libre réalise des prestations pour des structures extérieures (centres sociaux et de loisirs, écoles, particuliers...) : initiations *street art*, réalisation de fresques, démonstrations graffiti.

Ayant entièrement conçu et réalisé son skate park, l'association est également sollicitée pour des visites ou l'accompagnement à la réalisation de ce type de projets.

Evènements

Animer et rassembler

De nombreux événements rythment la vie de l'Epicentre. Sous différents formats, ils permettent

d'animer l'équipement, de proposer aux pratiquants des dates régulières pour se retrouver et progresser, mais aussi de faire découvrir les cultures urbaines au public. Dans un esprit convivial, ces rassemblements se déroulent à l'Epicentre, ou au cœur de la Ville.

Du 27 mai au 5 juin, Session Libre organise son 1^{er} **Festival 10^{ème} Art**,

un événement totalement tourné vers l'univers du *street art* (lire p. 12).

Se retrouver et progresser, dans un esprit convivial

Du 11 au 15 juillet, elle propose un 1^{er} **Camp Multi-activités** à l'Epicentre.

Les 12-17 ans pratiqueront skate, bmx, graffiti et hip-hop (hébergement au Camping de la Cère).

Du 17 au 22 juillet, place au **Béton Tour**. 10 jeunes de 12 à 17 ans partiront sur la Côte Basque pour un séjour 100% bmx. Puis ce sont 10 amateurs de skate qui se rendront du

Infos pratiques

L'Epicentre est ouvert du mardi au samedi de 14 h à 19 h, de septembre à fin juillet. Une nocturne, jusqu'à 22 h, est proposée chaque vendredi de novembre à fin mars.

Tarifs :

- 10 € l'adhésion à l'année civile (5 € de septembre à décembre)
- 3 € la session sur le park intérieur (gratuit pour les filles)
- 110 € l'accès illimité à l'année civile
- 220 € l'année (26 séances d'1h30) pour la Riding school
- 50 € les stages skate et bmx
- location d'un casque 1 €, d'un skate 5 €, d'un bmx 8 €

24 au 29 juillet à Saint-Jean-de-Luz.

Les 10 et 11 septembre, Session Libre prépare **Back To School**, un nouvel événement skate et bmx fait de compétitions conviviales, à l'image des Sessions Volcaniques.

Le week-end précédant les vacances scolaires, une **Jam de Noël** permettra aux riders de se réunir une dernière fois avant la fin de l'année. Enfin, pour occuper les petites vacances scolaires, des **stages skate, bmx et street art** sont organisés.

Contact/infos

SESSION LIBRE
L'EPICENTRE - RUE DU DOCTEUR PATRICK BÉRAUD
LA PONÉTIE - 15000 AURILLAC
04 71 62 44 59
CONTACT@SESSIONLIBRE.COM
WWW.SESSIONLIBRE.COM

Vous souhaitez nous contacter ?
04 71 63 77 88

NTC
Site internet: www.sarIntc.com

CHAUFFAGE PLOMBERIE/SANITAIRE ENERGIES RENOUVELABLES DEPANNAGE

**Fini les risques de chutes !
Kinemagic**

Remplacez votre baignoire par une douche en 3 jours !

avant après

CREDIT D'IMPÔT 25%

"Belle, accessible et sécurisée !"

14 bd. de Lescudilliers - 15000 Aurillac

ETUDE ET DEVIS GRATUIT

Vallée de l'Authre

Les jeunes enregistrent un album

Voilà 3 ans, des jeunes du Centre Social de la Vallée de l'Authre ont créé un groupe de rap : Marginauthentique. Depuis, certains sont partis, d'autres sont arrivés, mais le groupe est toujours là, aujourd'hui composé d'une dizaine d'adolescents.

Le jeune interprète du groupe, aidé de ses camarades, vient d'enregistrer *Phase B*, son 1^{er} album, dans les studios du Chaudron (équipement communautaire dédié aux musiques actuelles et géré par Love Mi Tendeur). Les 10 chansons de sa composition balayent les problèmes rencontrés à l'adolescence : relationnel, consommation...

Ensemble, les jeunes ont réalisé l'assemblage et la distribution de leurs CD. Pour faire découvrir leur univers musical, ils organisent un **concert à la salle polyvalente de Jussac le 27 mai à 21 h** (gratuit).

Pour le Centre Social, l'objectif de ce projet « est de responsabiliser les jeunes en les poussant à prendre des décisions et faire preuve d'initiative ».

Le CD est en disponible auprès du Centre social.



Contact :
04 71 47 24 10
www.csiva.fr
Chaîne Youtube : BUGZY MC

STAP 15

TRAVAUX PUBLICS
CANALISATIONS
LOCATION
TRANSPORT

Z.A
Les Quatre-Chemins
15250 Naucelles
Tél. 04 71 43 25 26
Fax. 04 71 43 25 43
Port : 06 07 46 33 87

Arpajon-sur-Cère

Hôte du Tour de France



Arpajon sera le 7 juillet le village départ d'une étape du Tour de France ! A ses côtés, la CABA est partenaire du Conseil départemental pour l'accueil de l'épreuve. Avec l'aide des Arpajonnais et des associations, la Commune se prépare déjà : décoration des rues et des espaces publics, reconstitution d'un vélo géant vu du ciel, avec 2 rondes de tracteurs en guise de roues, expo de vieux maillots dédicacés, organisation du village départ, accueil des 3 500 suiveurs...

La Mairie recherche de nombreux bénévoles pour accueillir cet évènement ! Si vous êtes intéressés, vous pouvez la contacter au **04 71 63 67 83**. Toutes les suggestions (animation, organisation...) sont également les bienvenues.

Saint-Paul-des-Landes

La maison Jouppe réhabilitée



Offrir un cadre de vie agréable à proximité des services et commerces, embellir le patrimoine existant, proposer des logements à loyer modéré : tels étaient les enjeux du projet de réhabilitation et

d'extension de la maison Jouppe porté par Logisens.

Demeure emblématique de Saint-Paul-des-Landes, anciennement hôtel, restaurant et épicerie, cette

bâtisse située le long de la RD 120 a fait une cure de jouvence dans le cadre du plan de renouvellement urbain, initié par la commune. 5 logements y ont pris place et 6 appartements ont été construits sur le terrain en contrebas de la maison.

« Grâce aux projets portés depuis plusieurs années par Jean-Pierre Dabernat et son Conseil municipal, Saint-Paul-des-Landes est une commune attractive avec un centre bourg dynamique où il fait bon vivre », ont souligné Michel Prosic, Secrétaire Général de la Préfecture, et Jacques Mézard, Président de la CABA, lors de l'inauguration. « La réalisation de ces 11 logements de confort en est un bel exemple ».

Vézac

Maison des Assistantes Maternelles

Une Maison des Assistantes Maternelles (MAM) est en cours d'aménagement à Vézac, dans les locaux de l'ancienne mairie. A l'automne, 3 assistantes maternelles vont s'y installer pour assurer la garde d'enfants.

Cette réalisation s'inscrit dans le prolongement du projet de territoire qui associe Arpajon-sur-Cère, Vézac, Giou-de-Mamou, Yolet, Carlat et Labrousse, et privilégiant une offre variée des modes de garde.

Ce projet original a été élaboré par l'association Anim' Ensemble, épaulée par Familles Rurales. La Commune assure l'aménagement des locaux qu'elle mettra à disposition moyennant un loyer.

TRAVAUX

Voici le récapitulatif des principaux travaux que la CABA vient de réaliser dans vos communes.

- **Aurillac** : réhabilitation branchements plomb, bld L. Dauzier, rues E. Marcenac, F. Mistral et L. Delhostal
- **Ayrens** : réhabilitation eau potable et eaux usées, lot. communal
- **Crandelles** : réhabilitation et déplacement conduites d'eau potable, rue de l'église
- **Lacapelle-Viescamp** : travaux de desserte en eau potable (Verniols / le Bourliès d'Ytrac)
- **Marmanhac** : réhabilitation eau potable et eaux usées, rue du 19 mars 1962
- **St-Simon** : réhabilitation partielle du réseau d'eau potable, St-Jean-de-Dône
- **Ytrac** : réhabilitation eau potable et eaux usées, av. de la République

Yolet

L'église restaurée

Inscrite aux « Monuments et Patrimoine », l'église de Yolet a fait l'objet d'importantes rénovations. Le mobilier et les objets de valeurs ont été restaurés ; les vitraux, peintures et parements ont été rafraîchis pour retrouver leurs couleurs et décorations d'origine.

Des travaux qui ont également concerné la structure même de l'église, fortement fragilisée. Une ossature bois a été posée pour étayer le bâti et consolider les voûtes fissurées. Les contreforts extérieurs ont aussi été renforcés. Ce chantier a en outre permis de mettre en lumière un tombeau de grande histoire, probablement celui d'un seigneur médiéval.

D'un coût de 409 000 €, cette opération inaugurée le 2 avril a été soutenue par le Conseil Régional, le Conseil Départemental et la DRAC.



Bassin d'Aurillac

Les pétanqueurs aux France

Chaque vendredi, le Boulodrome communautaire accueille 25 joueurs de pétanque porteurs de handicaps. Affiliés au Comité du Cantal de Sport Adapté, ils sont encadrés par 6 bénévoles de l'association de pétanque Le Tilleul Reilhacois.

Le 19 mars, lors d'un concours régional qui a réuni 85 personnes, nos joueurs ont affronté des pétanqueurs de Vichy, du Puy-en-Velay, de Saint-Flour et de Thiers. 1 équipe s'est qualifiée en D1, 5 en D2 et 5 en D3 pour le

Championnat de France Sport Adapté... dont 2 équipes du Bassin d'Aurillac en D2 ! Elles se rendront du 3 au 5 juin à Epinal (Vosges) pour la Finale.

Le début de l'été sera quant à lui marqué par le 10^e Tournoi de pétanque organisé par le Tilleul Reilhacois et l'ADAPEI : le 9 juillet, des équipes mixtes (personnes valides et handicapées) s'affronteront sur le terrain réalisé par la commune dans le cadre de l'aménagement d'une plateforme multi-activités accessible.





MAG

Groupe d'Entraide Mutuelle Accueil et écoute !

Le GEM (Groupe d'Entraide Mutuelle) est un espace d'accueil et d'échanges ouvert aux personnes adultes en souffrance psychique. Cette structure leur permet de se rencontrer, de s'entraider et de rompre leur isolement autour d'activités ou de simples moments de convivialité.

Situé au sein d'une maison individuelle, 22 rue Louis Debrons à Aurillac, le GEM n'est pas un lieu de soin, mais bel et bien un espace de vie, d'écoute et d'échanges pour les personnes souffrant de troubles psychiques.

« Bénéficier d'un soutien moral, acquérir une autonomie sociale et revenir progressivement vers la cité... : tels sont les objectifs premiers du GEM à travers l'accueil, l'écoute et l'accompagnement », explique Emilie Granouillac, Assistante sociale et Responsable de la structure. Nous sommes également une passerelle

vers une perspective d'insertion sociale et professionnelle en complémentarité avec les partenaires. »

**« Retrouver
du lien social,
revenir vers la cité »**

Né de la réflexion de l'UNAFAM espoir 15 (Union nationale des familles et amis de malades psychiques) avec l'appui de l'UDAF 15 (Union Départementale des Associations Familiales) qui en assure la gestion administrative et financière, le GEM a ouvert au public en 2007. Il est financé par l'Agence Régionale de Santé et le Conseil Départemental. Aujourd'hui, il accueille une dizaine de personnes par jour encadrées par 3 animateurs.

**Un accès libre
et volontaire**

Prendre un café, lire le journal, participer à une activité de groupe ou simplement être présent, l'accès au GEM est libre et volontaire. Chacun y va à son rythme et selon ses envies !

« Ce sont les centres de soin, les référents médicaux, sociaux ou éducatifs, mais aussi les familles qui incitent les personnes à venir au GEM. Il est souvent très difficile pour elles, qui sont encore fragiles, de reprendre confiance pour s'affirmer et être à l'aise face à un groupe ». Depuis l'ouverture 250 personnes ont franchi la porte de la structure.

Des activités régulières

Pour que chacun se sente impliqué et s'investisse, le GEM a créé en 2010 l'association d'adhérents « Soleil 365 ». « Nous avons choisi ce nom car le GEM est là pour apporter tous les jours un peu de soleil dans nos cœurs », explique Laurent, adhérent actif du GEM.

**Prendre un café,
lire le journal,
participer
à une activité
ou simplement
être présent...**

Soleil 365 permet aux membres de proposer leurs idées d'activités et de participer à leur élaboration. Sont ainsi organisés des ateliers culinaires (repas à thème, pâtisserie...), de créations et d'arts plastiques, des sorties culturelles au Cinéma, Théâtre, etc., ou encore des activités sportives (randonnées, baignade, sports collectifs...).

Le planning des activités est affiché chaque mois à l'entrée du GEM ainsi que sur sa page facebook (tenue par des adhérents !). L'association des adhérents bénéficie du soutien financier de la Mairie, de la MSA et de la CPAM pour la réalisation de ses activités.

Lien entre tous, le bulletin d'information « Le passeur des mots », édité tous les deux mois, est également entièrement rédigé par les adhérents ; l'occasion pour Laurent par exemple de mettre en pratique son goût pour l'écriture journalistique.

Des échanges inter-structures

« Nous organisons aussi des journées d'échanges avec les autres GEM, et proposons chaque année un séjour », précise E. Granouillac. En juin 2016, 9 adhérents passeront 4 jours à Lacanau !

Enfin, le GEM travaille en partenariat avec le Centre Social de Marmiers et l'ADAPEI dans le cadre de la Troupe de Théâtre Trip Tic. « Tous les jeudis, nous nous retrouvons pour les répétitions », souligne Pierre, l'un des acteurs qui peut toujours compter sur la présence de ses camarades du GEM lors des représentations publiques !

GEM (GROUPE D'ENTRAIDE MUTUELLE)

**22 rue Louis Debrons - 15000 AURILLAC
Tél. : 04 71 43 14 24 - 06 89 19 09 61**

Facebook : Gem Aurillac (association soleil)

E-mail : gemaurillac@orange.fr

HORAIRES D'OUVERTURE

**Le GEM fonctionne une semaine sur deux
soit :**

- du mercredi au samedi de 14 h à 18h30
 - le dimanche de 14 h à 19h30
- soit :**
- du mardi au jeudi de 14 h à 18h30
 - le samedi de 10h30 à 18h30

Accès libre et volontaire

Sortir dans l'Agglo...

Conférences de l'Université Inter-Ages, IUT, salle des conférences, Aurillac, les lundis et jeudis, 18h30.
Rens. : www.uiha.fr

Concours de belote,
Club des Aînés, Jussac, 24 avril

« Han Gamjung Memory », Cie Komusin, danse, théâtre d'Aurillac, 27 avril, 20h45

Visites guidées de l'Office de Tourisme du Pays d'Aurillac, jusqu'au 29 avril

Concert, au profit du Secours Populaire, Centre de Congrès, Aurillac, 29 avril (cf. p. 5)

Soirée Jeux de Société, Comité d'Animation, Naucelles, 29 avril

Expo Mareze, « L'éclatisme Ethnique », sculptures et peintures, centre culturel La Grange, St-Paul-des-Landes, jusqu'au 30 avril

Fête Foraine, aire événementielle, La Ponétie, Aurillac, du 30 avril au 29 mai

Vente de muguet, Association Sansac'Ados, Sansac-de-Marmiesse, 1^{er} mai

Fête du Pain, village de Lessenat, Carlat, 1^{er} mai

« Caligula », Cie les Laborateurs, théâtre d'Aurillac, 3 mai, 20h45

Portes ouvertes aux Jardins de Laroquevieille, 7 et 8 mai

Tournoi de football U8-U9, Amicale Sportive Sansacoise, 8 mai

« Empty Moves », par Angelin Preljocaj, danse, théâtre d'Aurillac, 10 mai, 20h45

« Little Girl Blue from Nina Simone », par Sonia Wieder Atherton, musique classique & blues, théâtre d'Aurillac, 13 mai, 20h45

Cabaret avec Les Jumeaux, la Vidalie, Arpajon-sur-Cère, 14 mai

Salon des voitures d'occasion, la Vidalie, Arpajon-sur-Cère, 14 et 15 mai

Vide-grenier et foire aux produits régionaux, Labrousse, 15 mai.
Rens. : 06 41 25 62 14

Les Florales des Landes, St-Paul-des-Landes, 15 mai

Concert avec le Vieux Palais d'Espalion, église de Labrousse, 19 mai, 20h45 (cf. p. 9)

Concert Rétina, Les Voix d'Arvernes, la Vidalie, Arpajon-sur-Cère, 20 mai, 20h30



Foire de la Saint-Urbain, Aurillac, 22 mai

Expo de peintures de Couleurs et Pinceaux, Buron, Naucelles, du 24 au 29 mai

Concert du Centre Social de la Vallée de l'Authre, Jussac, 27 mai

Sortie de l'Entraide Sansacoise, 27 mai.
Rens. Mme Bousse-Peltier, 04 71 47 74 79

Fête du Relais Petite Enfance « les Petits Lou », Ytrac, 28 mai, de 9h30 à 12 h

Fête de la Randonnée, Jussac, du 2 au 5 juin (cf. pp. 10-11)

Soirée cochon à la broche de l'ACCA, St-Paul-des-Landes, 4 juin

Vide-dressing, la Vidalie, Arpajon-sur-Cère, 5 juin

Concours de pétanque, Boule Sansacoise, Sansac-de-Marmiesse, 11 juin, 14 h

Concert de l'Ensemble vocal Multiphonie, église de Sansac-de-Marmiesse, 11 juin, 20h30

« Les cibles et l'archer », expo de Pascal Renard, les Ecuries, Aurillac, jusqu'au 18 juin

CENTRE TECHNIQUE COMMUNAUTAIRE
195, av. du Général Leclerc - 15000 AURILLAC
Eau et assainissement : Tél : 04 71 46 48 50
Déchets et tri sélectif : Tél : 04 71 46 48 50
Urgence eau/assainissement :
Tél : 04 71 46 48 60

REGIE DE L'EAU
Accueil de la CABA - 41, rue des Carmes
15000 AURILLAC - Tél : 04 71 46 86 38

Horaires d'ouverture au public du lundi au vendredi, de 8 h à 12 h et de 13h30 à 17h30

ASSAINISSEMENT NON COLLECTIF
3, place des Carmes - CS 80501
15005 AURILLAC CEDEX
Tél : 04 71 46 86 31

DECHETTERIE DES 4 CHEMINS
Z.A. des 4 chemins - 15250 NAUCELLES
Tél : 04 71 43 05 76

Horaires d'ouverture au public du lundi au samedi, de 8h30 à 18h30

DECHETTERIE DE L'YSER
Rue de l'Yser - 15000 AURILLAC
Tél : 04 71 64 51 08

Horaires d'ouverture au public du lundi au samedi, de 8h30 à 18h30

STABUS
Guichet : 3 avenue Gambetta
Dépôt : 8 rue D. Papin - 15000 AURILLAC
Tél : 04 71 64 54 55

MEDIATHEQUE
Rue du 139^e RI - 15000 AURILLAC
Tél : 04 71 46 86 36
mediatheque.caba.fr

CENTRE AQUATIQUE
Rue du Dr Béraud - 15000 AURILLAC
Tél : 04 71 48 26 80

Horaires d'ouverture différents selon les jours et périodes
centreaquatique.caba.fr

OFFICE DE TOURISME
7, rue des Carmes - 15000 Aurillac
Tél : 04 71 48 46 58

Horaires du 25 avril au 26 juin :
Du lundi au samedi de 9 h à 12 h et de 13h30 à 18 h (le jeudi 5 mai de 10h30 à 12h30)

POINT INFO JEUNESSE
Cf. Médiathèque - Tél : 04 71 46 86 20

GUICHET D'ACCUEIL ÉTUDIANTS SOLIHA (PACT CANTAL)
9, avenue Aristide Briand - 15000 AURILLAC
Tél : 04 71 48 88 06
E-mail : cantal@solihha.fr

AEROPORT AURILLAC-TRONQUIERES
Ligne aérienne : 04 71 45 60 15
Tour de contrôle : 04 71 64 50 00

SEBA 15
14, avenue du Garric - 15000 AURILLAC
Tél : 04 71 63 88 10
E-mail : seba15@seba15.fr - www.seba15.fr

AGGLOmag

Directeur de la publication : **Jacques MÉZARD**
Vice-Président en charge des T.I.C. : **Jean-Paul NICOLAS**
Rédacteur en Chef : **Christine LOUIS** - Rédaction : **Claire LAINSCAK Lou PEUCHLESTRADE**
Photos et photogravure : **Ludovic LAPORTE** - Conception : **David GIRAUD**
Service Communication de la CABA - Tél : 04 71 46 86 30 - Email : com@caba.fr
Régie publicitaire : Aurillac Développement - Thierry BONNET - Tél : 04 71 46 86 50
Imprimerie : CHAMPAGNAC (Aurillac) - N° ISSN : 1765-8993 - Tirage : 29 500 ex.



Ce document est imprimé sur du papier provenant de forêts gérées durablement, avec des encres végétales.

Rejoignez-nous sur



www.facebook.com/caba-officiel

LES ELUS

Le Président

Jacques MÉZARD
Pour prendre rendez-vous avec le Président de la CABA, contactez le 04 71 46 86 47

Les Vice-Présidents

Vous pouvez contacter tout Vice-Président sur un sujet lié à son domaine de compétence au 04 71 46 86 47

Michel ROUSSY

Urbanisme et Habitat

Pierre MATHONIER

Développement Economique
Prendre rendez-vous au 04 71 45 46 03

Philippe GRANIER

Environnement et Développement Durable

Roland CORNET

Administration Générale et Personnel

Marie-Pierre LOURS

Politique de la Ville

Alain BRUNEAU

Travaux et Réseaux

Georges JUILLARD

Finances

Charly DELAMAIDE

Grands Equipements

Jean-Pierre ROUME

Transports

Christian POULHÈS

Contractualisation

Jean-Paul NICOLAS

Techniques d'Information et de Communication

Xavier DALL'AGNOL

Tourisme



3, place des Carmes
CS 80501 - 15005 AURILLAC Cedex

Accueil : 41, rue des Carmes

Tél : 04 71 46 86 30 - Fax : 04 71 46 86 32
www.caba.fr - contact@caba.fr



NOS 25 COMMUNES

Arpajon-sur-Cère Aurillac Ayrens Carlat Crandelles
Giou-de-Mamou Jussac Lacapelle-Viescamp Labrousse
Laroquevieille Lascelles Mandailles-Saint-Julien
Marmanhac Naucelles Reilhac Sansac-de-Marmiesse
Saint-Cirgues-de-Jordanne Saint-Paul-des-Landes Saint-Simon
Teissières-de-Cornet Velzic Vézac Vezels-Roussy Yolet Ytrac



A VENDRE

Logements neufs

PORTES OUVERTES - 22/23 AVRIL

Aurillac



Rue Paul Doumer - Proche Commerces

Appartements T3/T4

- Chauffage Gaz
- Balcon/Terrasse
- Ascenseur
- Cave
- Panneaux photovoltaïques
- Garage ou Place de Parking

Coeur de Ville - Proche Commerces

Appartements T3/T4

- Chauffage Gaz
- Balcon/Terrasse
- Ascenseur
- Cave
- Patio
- Place de Parking Couverte
- Panneaux solaires

Arpajon-sur-Cère



AVANTAGES FISCAUX*

1. Un taux de TVA réduit à 5,5%
2. Une exonération de la Taxe Foncière pendant 15 ans

*sous conditions

04 71 46 24 24

**1, Av Georges Pompidou
15 000 AURILLAC
polygone-sa.fr**