

SPÉCIAL ÉTÉ 2020

# AGGLOmag

LE MAGAZINE D'INFORMATION DE LA COMMUNAUTÉ D'AGGLOMÉRATION DU BASSIN D'AURILLAC

## Respirez l'été !

**HORS-SÉRIE SPÉCIAL ÉTÉ**

Balades, découvertes, marchés, loisirs, activités aquatiques et de pleine nature...



**SAS SOULIER**

**SOULIER**

3, Route du Collet  
15000 AURILLAC  
☎ 04 71 64 66 00

**CONSTRUCTION D'UNE RÉSIDENCE  
HABITAT JEUNES  
15000 AURILLAC (Polygone)**



## Un été de partage et d'avenir

La période de crise sanitaire et les bouleversements vécus n'ont pas manqué d'illustrer la solidarité de notre territoire, de ses acteurs et de ses citoyens. De la collecte des ordures ménagères à la gestion du cycle de l'eau, de l'anticipation des aides économiques aux entreprises au pilotage des grands projets comme le Pôle d'Échange intermodal ou le système d'assainissement de Souleyrie, la Communauté d'Agglomération du Bassin d'Aurillac a assuré la continuité du service public et de son action par l'intermédiaire de ses équipes et de son Bureau communautaire. Je tiens à remercier chaleureusement l'ensemble des agents et des conseillers communautaires qui ont su dignement œuvrer dans ce contexte particulièrement contraint.

Je souhaite que l'été qui s'ouvre soit pour chacune et chacun d'entre nous l'occasion de retrouver le goût du partage, des rencontres et des découvertes de toutes les richesses naturelles, culturelles, sportives, insolites, récréatives qu'offre notre territoire. Tous les acteurs économiques du tourisme et de l'accueil nous attendent, aidons-les à restaurer leur dynamisme.

La vie des collectivités territoriales, elle aussi, s'inscrit dans la

continuité de leur fonctionnement démocratique. Ainsi, la période estivale connaîtra le renouvellement et l'installation du Conseil communautaire et de son exécutif. L'intercommunalité est un bien commun, un lieu de rendez-vous et de consensus autour de priorités claires : le développement économique et solidaire de son territoire, au service de tous ses concitoyens, et la conduite de la transition écologique dans laquelle nous sommes pleinement engagés avec nos intercommunalités partenaires. C'est avec cette authentique motivation que j'ai exercé les fonctions de Président pendant plus de trois ans, accompagné de collègues élus à l'écoute, investis et engagés. Qu'ils en soient une nouvelle fois remerciés.

L'avenir de notre territoire s'écrit et se construit chaque jour. Soyons en tous, élus, citoyens, forces économiques, associatives, agents publics, les promoteurs inlassables et convaincus.

**Bel été à toutes et tous !**

**Michel Roussy,**  
Président de la Communauté  
d'Agglomération du Bassin d'Aurillac

## SOMMAIRE

Actualités	4
Mobilité	10
Environnement	12
Economie	14
Passeport Découverte	19
Rocher de Carlat	20
Gorges de la Jordanne	24
Randonnées	26
Plantelière	28
Station de Pleine Nature	30
Centre Aquatique	32
Puech des Ouilhes	34
Pêche	36
Médiathèque	37
Festival 10 <sup>ème</sup> Art	38
Tour de France	40
Agenda	42
Marchés	44
Carte touristique	46

**CULTURE**

**vélo**

des vélos et des hommes®

8 av du Garric - zac de Baradel  
15000 AURILLAC  
Tel : 04 15 48 00 40  
@ : 15aurillac@culturevelo.com

PLUS D'INFOS SUR  
[WWW.CULTUREVELO.COM](http://WWW.CULTUREVELO.COM)

SCOTT Cannondale

moustache bikes

feel BIKES ORBEA GT

**Reprise de votre ancien vélo  
100€ minimum\***

**POUR L'ACHAT D'UN VÉLO À ASSISTANCE ÉLECTRIQUE EN STOCK**

**VENIR EN BICLOU**

**REPARTIR EN ÉLECTRIQUE**

\*Voir conditions en magasin.

## AGGLOmag

Directeur de la publication : **Michel ROUSSY**  
Rédacteur en Chef : **Christine LOUIS**  
Rédaction : **Lou CASSAN PEUCHLESTRADE,**  
**Claire LAINSCAK, Bernadette SEHER**  
Conception et photographie : **Ludovic LAPORTE**  
Photos : **L. CASSAN PEUCHLESTRADE,**  
**L. LAPORTE, C. LAINSCAK, C. LOUIS**  
Conception : **Ludovic LAPORTE**  
Service Communication de la CABA  
Tél : 04 71 46 86 30 - Email : com@caba.fr

Régie publicitaire : Aurillac Développement  
Thierry BONNET - Tél : 04 71 46 86 50

Imprimerie : CHAMPAGNAC (Aurillac)  
N° ISSN : 1765-8993 - Tirage : 31 000 ex.

Ce document est imprimé sur du papier  
provenant de forêts gérées durablement,  
avec des encres végétales.



# Confinement/déconfinement : retour en images

## #ensemble à votre service

Mi-mars 2020 : avec le confinement, la Communauté d'Agglomération a mis en œuvre son plan de continuité de l'activité. Objectifs : assurer les missions prioritaires (collecte des déchets, alimentation en eau potable, assainissement des eaux usées), mais aussi permettre le fonctionnement en présentiel et en télétravail des services administratifs et techniques afin de garantir la permanence du service public pour les habitants. Un service public qui a parfois emprunté de nouveaux chemins numériques, avec les initiatives de la Médiathèque

et du Centre Aquatique... A partir de la mi-mai, une nouvelle page s'est écrite avec le déconfinement. Pour rouvrir les équipements en continuant à appliquer les mesures barrières, de nouveaux fonctionnements ont été imaginés : sur rendez-vous à la déchetterie, en *drive* à la Médiathèque, masqués dans les bus... Et tout cela avec un dernier ingrédient, indispensable pendant cette période inédite : le civisme, la compréhension (et les encouragements !) des habitants. Retour en images.

### Gouvernance de la CABA

La loi d'urgence sanitaire ayant gelé le processus électoral, l'exécutif en place a été maintenu en fonction : le Président Michel Roussy, les Vice-Présidents et les Conseillers délégués sont restés en responsabilité pour assurer avec les services le suivi des dossiers. Avec les Maires des 25 Communes, membres associés, le Bureau s'est réuni le 29 avril puis le 4 juin.

Après la tenue du 2<sup>nd</sup> tour des élections municipales et la désignation de l'ensemble des délégués communautaires, le nouveau Conseil de la CABA va pouvoir être installé et élire le nouvel exécutif au cours de la 2<sup>nd</sup>e quinzaine de juillet.



En proposant des conseils, des ressources, une conférence, des lectures et même des entraînements sur leurs sites Internet et sur Facebook, la Médiathèque et le Centre Aquatique ont maintenu le lien avec leurs usagers.



La collecte, le stockage et le transfert des déchets ont été assurés tout au long de la période.



Les secrétariats se sont relayés pour la gestion du courrier et l'accueil téléphonique, des permanences ont été assurées pour l'Urbanisme et la Régie de l'eau, le télétravail a été développé au sein des services administratifs et techniques.



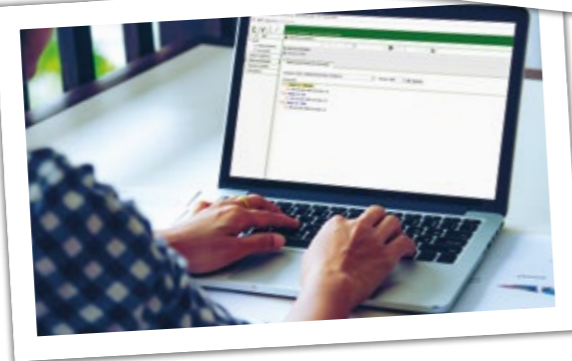
Pour appliquer les mesures barrières et organiser le flux alors que la déchetterie de l'Yser était fermée pour travaux, l'accès aux Quatre Chemins a rouvert sur rendez-vous dès le 4 mai, avec le renfort des maîtres-nageurs pour l'accueil !



Il a dû être annulé mais l'affiche du Festival BD a illustré la promenade quotidienne à Aurillac pendant tout le confinement...



Surveillance, entretien et interventions d'urgence ont été assurés sur les ouvrages et réseaux d'eau et d'assainissement.



La remise en service des lignes urbaines et périurbaines du réseau Trans'cab a mobilisé une organisation spécifique pour la sécurité de chacun (cf. p. 7).



Dès la fin avril, les chantiers sur les réseaux d'eau et d'assainissement ont été relancés.



Quarantaine, désinfection, réservation à distance et prêts en *drive* : à la Médiathèque, une nouvelle circulation des documents a été imaginée.



Sur Facebook ou sur les bacs de collecte, des dessins et des mots en signe d'encouragement et de remerciements... Merci pour vos témoignages !



## Dans les équipements de la CABA...

Après une période de fermeture due au confinement, les équipements communautaires reprennent progressivement leur fonctionnement.

### Au Boulodrome



L'association de gestion du Boulodrome communautaire a organisé dès le mois de juin la réouverture de l'équipement pour les amateurs de pétanque et de boules lyonnaises. Si les espaces de jeu intérieurs ferment pendant l'été, les terrains extérieurs restent eux en accès libre. Renseignements auprès de l'association au 04 71 63 56 24.

### A l'Épicentre



Le skatepark extérieur est accessible à tous (en dehors des heures d'activités encadrées par Session Libre) dans le respect des consignes sanitaires. De son côté, le skatepark intérieur reste fermé jusqu'à la rentrée. Les stages pédagogiques de Skate & BMX sont maintenus. Renseignements et inscriptions : 04 71 62 51 62, contact@sessionlibre.com et www.sessionlibre.com. Xavier Lacassagne, moniteur indépendant, propose également des cours particuliers de Skateboard à l'Épicentre. Si vous êtes intéressé, merci de le contacter directement par téléphone (07 69 69 63 40) ou par mail à xavier.moniteurskateboard@gmail.com.

### Au Prisme



Aucun des concerts programmés au Prisme n'ont été annulés. Ils ont tous été reportés, l'ensemble des billets restent valables. Début octobre, c'est le chanteur -M- qui doit donner le coup d'envoi, suivi de Jean-Baptiste Guégan puis de Slimane & Vita. Renseignements : Aurillac Développement, 04 71 46 86 50 ou par mail aurillac.congres@wanadoo.fr.

### Au Chaudron



Les studios de musiques amplifiées ont rouvert leurs portes le 15 juin dernier et accueille des répétitions limitées à un seul groupe par jour, du lundi au samedi (durée de 3 à 6 h). Le protocole strict et détaillé établi très tôt par l'association gestionnaire Love Mi Tendeur a servi de base à plusieurs studios français, notamment ceux de Clermont-Ferrand. Renseignements et réservations au 06 31 04 27 59 ou par mail lovemitendeur@free.fr.

### CD au profit du Secours Populaire

Love Mi Tendeur a enregistré les titres joués lors du concert du Père Noël est un Rockeur qui s'est déroulé le 7 décembre. Un CD de 6 titres des groupes Monnaie de Singe, Swan's boys et Electric Flash est disponible au Chaudron au tarif de 7 € (dont 5 € reversés au Secours Populaire).



## Bus, navette, vélos

## Le réseau Trans'cab s'adapte



Dans le respect des directives sanitaires, la Stabus a mis en place un roulement et une désinfection de ses véhicules. Il est également demandé aux usagers de respecter certaines mesures : port du masque, gestes barrières, distanciation. Par ailleurs, l'achat de tickets est possible à bord des bus. Mais pensez aussi à l'application gratuite MyBus. Ce fonctionnement peut être amené à évoluer en fonction de la situation sanitaire.

### On se met au vélo

Pensez-y ! Le vélo est une alternative aux transports en commun. Avec son offre Vélo'Cab, la Stabus en met 80 à la location, classiques ou électriques.

### Indemnisation des abonnés

Suite à l'arrêt de 2 mois du réseau Trans'cab en raison du confinement, une indemnisation est proposée aux abonnés. Les détenteurs d'abonnements mensuels et annuels peuvent déposer leur demande auprès de Stabus jusqu'au 30 septembre 2020.

Plus d'infos : [stabus.fr](https://www.stabus.fr)

## Sport Découverte Sport de la Ville

Du 6 juillet au 14 août, la Mairie d'Aurillac et les Centres sociaux proposent aux jeunes à partir de 11 ans un programme « Sport découverte » plein de sensations : équitation, parc aquatique, VTT, karting, baptême de l'air, voile, paintball, spéléo, pétanque, etc.

### Renseignements :

[www.aurillac.fr](https://www.aurillac.fr)

Service des sports :

☎ 04 71 45 46 18

Centre social de Marmiers :

☎ 04 71 64 63 44

Centre social AIC Hélitais :

☎ 04 71 62 70 05

Centre social municipal du

Cap Blanc :

☎ 04 71 45 48 60



## Ligne aérienne Vers la reprise...

Dans le cadre des mesures nationales de restriction des déplacements, les vols de la ligne aérienne Aurillac-Paris ont été suspendus à partir du 23 mars. Si l'aéroport Aurillac-Tronquières était fermé au trafic commercial, son opérationnalité a été maintenue pour les vols sanitaires ou ceux nécessaires à la continuité des activités de l'État et de la défense nationale.

A partir du 11 mai, les activités d'aviation générale (vols de formation, de loisirs et d'affaire) ont pu reprendre. Ce qui n'a pas été le cas, même après la 2e phase de déconfinement, pour la liaison aérienne Aurillac-Paris, la réouverture progressive de l'aéroport d'Orly n'ayant été engagée que le 26 juin.

Dans un contexte de crise et de débats autour du trafic aérien, les acteurs du territoire se sont mobilisés pour la reprise des vols Aurillac-Paris, vitale au désenclavement du Bassin d'Aurillac et du Cantal et à sa dynamique économique. Depuis le 1<sup>er</sup> juillet, 3 aller/retour par semaine sont assurés : les lundi, mercredi et vendredi. Après la coupure d'août, le service doit reprendre avec 2 aller/retour par jour en septembre.



## Vie Etudiante

# Une rentrée particulière en préparation

La COVID-19 a bouleversé l'année étudiante 2019/2020. Pour autant, et malgré les incertitudes sur l'évolution du contexte sanitaire, les services de la CABA et les établissements d'Enseignement supérieur œuvrent à la préparation de la rentrée 2020/2021 ! Celle-ci est habituellement marquée par les Rendez-Vous Etudiants qui ont lieu chaque année en septembre pour accueillir de manière festive les 1500 étudiants du Bassin d'Aurillac et leur faire découvrir leur territoire d'adoption.

Pour cette rentrée, ces rendez-vous changeront de visage avec des animations sous forme d'ateliers culturels, sportifs, bien-être, répartis tout au long de l'année... Toutes les informations seront communiquées aux étudiants dès que le programme sera finalisé.

Toutes les formations proposées sur le Bassin d'Aurillac vont, bien sûr, rouvrir leurs portes. Le DUT STID option Cybersécurité poursuit également son déploiement avec une nouvelle promotion de première année et la mise en place sa deuxième année.

Pour faciliter leur intégration et répondre à leurs problématiques du quotidien, des fiches pratiques seront élaborées et mises à disposition des étudiants. Les établissements demeurent les interlocuteurs privilégiés pour connaître toutes les conditions de votre rentrée et SOLIHA Cantal est à votre disposition (9, avenue Aristide Briand à Aurillac. Tél « étudiants » : 04 71 48 88 06 - logementetudiant15@solihha.fr) pour toute question concernant votre logement.

## Séjours linguistiques

# English summer à Vic-sur-Cère



© Association ELO

Pour autant, il est toujours possible d'améliorer son anglais... depuis Vic-sur-Cère ! Deux formules sont organisées :

- « English summer camp », une ou deux semaines destinées aux collégiens (6<sup>e</sup> à la 3<sup>e</sup>) pour développer ses capacités d'expression en anglais, jusqu'au 27 juillet ;
- « The UK Challenge in VIC », deux semaines consécutives recommandées aux lycéens de la seconde à la terminale pour renforcer ses acquis avant l'entrée à l'université, jusqu'au 27 juillet.

Pour permettre une immersion totale dans la culture anglo-saxonne, l'encadrement est assuré par une équipe linguiste ou native de ces pays. Les ateliers pédagogiques sont agrémentés de temps de loisirs, soirées à thème et sorties culturelles et sportives tout au long du séjour.

### Programme, tarifs et inscriptions

Elo séjours  
31, av. des Pupilles, Aurillac  
☎ 04 71 48 42 88  
✉ [contact@elo-sejours.com](mailto:contact@elo-sejours.com)  
🌐 [elo-sejours.com](http://elo-sejours.com)

Depuis plus de 30 ans, l'association aurillacoise ELO (Europe Langues Organisation) propose des séjours et échanges linguistiques à l'étranger à de jeunes adolescents.

En raison de la pandémie de COVID-19, les séjours prévus en 2020 dans des collèges britanniques en Grande-Bretagne et en Irlande n'ont pu être maintenus.



# RESINTEL

VOS RESEAUX INTELLIGENTS

**NOS SOLUTIONS**

-  **Téléphonie professionnelle**  
(Mitel Silver Partner)
-  **Opérateur télécom**
-  **Réseaux informatiques**
-  **Wifi / Wimax**

-  **Câblage cuivre / optique**
-  **Appel malade**
-  **Détection incendie**
-  **Vidéo protection**

-  **Contrôle d'accès**
-  **Alarme intrusion**
-  **Sonorisation**
-  **Visioconférence**

**NOS COMPÉTENCES**

 audit & expertise

 conseil & accompagnement

 étude technique

 installation & intégration

 formation

 maintenance & réparation

 finance & location

**04 71 48 62 00** 5, av. des Pupilles - 15000 Aurillac - [resintel.15@resintel.fr](mailto:resintel.15@resintel.fr) [www.resintel.fr](http://www.resintel.fr)

GILLES LACOSTE

cabinet de digipuncture spécialisé en

NUTRITHÉRAPIE et MICRONUTRITION

GESTION DU POIDS, DU STRESS, DE LA FATIGUE, DU SOMMEIL, DES TROUBLES DIGESTIFS, LE SPORTIF ET LE CONCEPT ANTI-ÂGE...

N'hésitez pas à demander plus d'informations !

10 rue Emile Zola - 15000 AURILLAC

06 07 22 02 19

NOUVEAU

Vous voulez en finir avec les ALLERGIES, les SENSIBILITÉS, les INTOLÉRANCES ?

la méthode **BYE-BYE ALLERGIES** est un moyen efficace, naturel, rationnel et sans danger pour en venir à bout



CURE MINCEUR

guillcoste@gmail.com





© Mopus 3D & Ateliers Georges Architectes

## Pôle d'Échange Intermodal Le chantier se prépare

Lancement du chantier du Pôle d'Échange Intermodal ! Cet été, démolition de bâtiments et premiers terrassements sur la friche ferroviaire sont au planning.

Le projet de Pôle d'Échange Intermodal (PEI) du quartier Gare d'Aurillac entre dans sa phase travaux ! Cet été, les entreprises procèdent à la préparation du chantier qui s'étendra du chemin de Conthe à la gare SNCF.

Cette première étape consistera en la démolition de bâtiments après désamiantage, en préalable aux premiers terrassements et travaux de dépollution (cf. *plan*). En juillet et août, cette phase n'impactera la circulation que sur le chemin de Conthe, où elle pourra être neutralisée (mise en place d'une déviation) ou limitée à une demi-chaussée.

A l'horizon 2022 (ouverture prévisionnelle du site), le PEI se composera d'une nouvelle voie de circulation et d'une voie verte (piétons et cycles) desservant le parking relais de la navette centre-ville, le parking de la gare à l'usage des commerces, riverains, clientèle, agents SNCF, et la gare routière.

La CABA prépare également la consultation des entreprises pour la réhabilitation de la halle existante qui est conservée, et autour de laquelle s'articulera la gare routière.

A l'automne, en parallèle des travaux sur la friche, débutera la requalification de la place Pierre Séward et du parvis de la gare. En amont, la CABA procèdera à des travaux de réfection des réseaux d'eau et d'assainissement (y compris rue de la Gare), et la Ville d'Aurillac à la pose du réseau de chaleur bois.

Riverains, commerçants, usagers, habitants de l'Agglomération... seront tenus informés des modifications de stationnement et de circulation inhérentes à cette partie du chantier.



© Ateliers Georges Architectes & Cyrille Jacques Illustration

### 12,2 Millions d'Euros

C'est le coût estimé de cette opération, financée avec les soutiens de la SNCF, l'Union européenne (FEDER - Axe 8), l'Etat, la Région, le Département, la Ville d'Aurillac, le Syndicat Départemental d'Énergies du Cantal et la Caisse des Dépôts.

Suivez l'avancée du projet sur [caba.fr/pei](https://caba.fr/pei)



- Zone de travaux
- Bâtiments démolis
- Halle conservée
- Bâtiments SNCF



## Déchetterie

# L'Yser rouvre ses portes

Après une phase de travaux qui a nécessité la fermeture du site, la déchetterie de l'Yser rouvre ses portes au public.

La restructuration du site de l'Yser se poursuit. Au niveau de la déchetterie, vient d'être finalisée une phase de travaux dont la réalisation avait été retardée par la période de confinement. L'Yser peut à nouveau accueillir les usagers du lundi au samedi de 8h30 à 18h30 et ce sans rendez-vous (la prise de rendez-vous a également été levée aux Quatre Chemins).

Pour le moment, la déchetterie ne fonctionne pas encore dans sa version définitive prévue pour l'automne. Ainsi, la collecte des Déchets d'équipements électriques et électroniques (D3E) et déchets diffus spécifiques (bricolage, jardinage, entretien) continue de se faire uniquement à la déchetterie des Quatre-Chemins.

En ce qui concerne les travaux, les enrobés définitifs ont été réalisés sur la partie haute des quais ainsi que la pose de protections anti-chutes. Deux nouveaux quais de collecte ont été ajoutés aux quais existants. C'est notamment la réalisation de leur mur de soutènement et de la chape qui accueille ces bennes qui a nécessité la fermeture du site.

Le chantier se poursuit désormais par la création du local du gardien qui, dans le fonctionnement final, orientera les visiteurs dès leur arrivée, pour une circulation en sens unique. Pour l'instant, l'entrée et la sortie du site continuent de s'effectuer par le portail habituel. Suivront la reprise des anciens locaux, la construction du garage pour les polybennes et l'aménagement des nouveaux espaces du centre de pré-tri qui a d'ores et déjà été agrandi, ainsi que de la zone de réemploi.

Cette opération s'inscrit, en cohérence avec le Contrat de Transition Ecologique, dans des objectifs de réduction des déchets et d'optimisation des collectes par le tri, le réemploi et la valorisation.



### Rappel des déchets acceptés



### A déposer uniquement à la Déchetterie des Quatre Chemins



Merci de respecter les conditions d'accès. En fonction de l'évolution de la situation sanitaire et des directives à appliquer, ces modalités d'ouverture sont susceptibles d'être adaptées. Plus d'infos : [www.caba.fr](http://www.caba.fr)



#### Déchetterie de l'Yser

Rue de l'Yser, Aurillac  
Ouvverte du lundi au samedi  
de 8h30 à 18h30  
☎ 04 71 64 51 08

#### Déchetterie des Quatre Chemins

ZAE des Quatre Chemins, Naucelles  
Ouvverte du lundi au samedi  
de 8h30 à 18h30  
☎ 04 71 43 05 76





## Soutien économique Répondre à l'urgence, et investir

La CABA a débloqué une enveloppe de 350 000 € pour contribuer, aux côtés de la Région, au soutien du secteur du Tourisme/Hôtellerie/Restauration et plus globalement des entreprises de moins de 10 salariés et des associations. Et, plus que jamais, elle investit pour favoriser la relance de l'activité économique.

350 000 € : c'est l'enveloppe qu'a mobilisé en urgence la CABA pour le soutien aux entreprises. Elle a été entérinée dès le 29 avril puis confirmée le 4 juin par le Bureau communautaire rassemblant le Président, les Vice-Présidents et les Maires. La volonté des élus est de s'adosser aux dispositifs de la Région, à qui la loi confère un rôle de chef de file en matière d'aides directes aux entreprises, et de pouvoir ainsi maximiser l'effet levier.

La CABA contribue au Fonds « Région Unie » qui vise spécifiquement les TPE (Très Petites Entreprises, moins de 10 salariés), les associations et le secteur Tourisme/Hôtellerie/Restauration, avec la garantie que ces financements seront destinés exclusivement à des entreprises de notre territoire. Comme partout, la crise provoquée par la COVID-19 a fortement impacté l'activité en mars/avril, même si la reprise s'est en partie amorcée dès le mois de mai. Selon les secteurs, la perte d'activité a pu être du tiers jusqu'à quasiment la totalité (dans l'Hôtellerie-Restauration en particulier). Ces bouleversements économiques ont aussi des conséquences sur l'emploi. Face à cela, plusieurs dispositifs ont immédia-

tement été mis en place et progressivement affinés par les acteurs institutionnels - Etat, Région puis collectivités locales - pour prendre en compte les besoins et agir en complémentarité. Dans le Cantal, à fin mai, près de 11 M€ avaient ainsi été versés au titre du chômage partiel, 8,83 M€ au titre du Fonds National de Solidarité, le niveau des prêts garantis par l'Etat était de 132 M€, les aides de la Région s'élevaient déjà à près de 3 M€.

### Répondre aux situations d'urgence

Le Fonds « Région Unie » a été créé pour conforter les moyens et répondre aux situations non couvertes par les autres dispositifs ou amplifier le soutien pour des secteurs particulièrement touchés. A parité avec la Région et la Banque des Territoires, la CABA y contribue à hauteur de 4 €/habitant pour permettre le déploiement sur son territoire de 2 mesures spécifiques : une aide directe pour le secteur Tourisme/Hôtellerie/Restauration ; une avance remboursable à destination des entreprises de 0 à 10 salariés, notamment celles qui ont moins d'un an d'existence, et des associations (cf. encadrés).

Ces crédits fléchés spécifiquement pour les entreprises du Bassin d'Aurillac correspondent à un soutien d'environ 213 000 €. Le solde de l'enveloppe communautaire permettra soit d'abonder le fonds « Région Unie » si des besoins supplémentaires se faisaient jour, soit sera fléché vers des mesures de relance notamment au travers de l'investissement.

Là réside en effet un autre levier essentiel de l'action économique de l'Agglomération. Dès le début du confinement, la CABA s'est organisée pour être à l'écoute des acteurs locaux et pour assurer la continuité des relations avec les fournisseurs et partenaires en tenant compte des contraintes, notamment par l'adaptation des procédures de marchés publics. Dès que possible, elle a facilité la reprise des chantiers en cours. Plus que jamais, malgré la baisse des ressources qu'elle subira en 2020 et très probablement en 2021, elle va continuer à donner la priorité à l'investissement : 50 M€ sont inscrits dans ses Budgets 2020. Restructuration de Souleyrie, extension de l'Yser, lancement des travaux du Pôle d'Echange Intermodal, renouvellement urbain du quartier de Marmiers, opérations d'amélioration de l'habitat, travaux d'eau et d'assainissement, projets touristiques... : autant d'opérations qui constituent la 1<sup>re</sup> aide de la CABA à l'activité économique du territoire.

Service Développement territorial CABA  
✉ [deveco@caba.fr](mailto:deveco@caba.fr)

### Des aides pour le Tourisme, l'Hôtellerie et la Restauration

**Bénéficiaire potentiel :** microentreprise/TPE (Très Petite Entreprise) ou association de moins de 10 salariés (équivalents temps plein)

**Aide :**  
Subvention forfaitaire de 500 € à 5 000 € maximum

**Critères :**

- Emprunts à rembourser sur des travaux (création, rénovation, extension, aménagement), ou de l'acquisition de matériels et mobiliers
- Perte de chiffre d'affaires supérieure ou égale à 20 % du 1<sup>er</sup> mars 2020 jusqu'à la date de la demande par rapport à la même période de l'année précédente

**Modalités :** demande à déposer jusqu'au 30 août à partir de la plate-forme dématérialisée :

✉ [regionunie.auvergnerhonealpes.fr](mailto:regionunie.auvergnerhonealpes.fr)

Instruction par la Direction du Tourisme de la Région.

### Contacts

Fonds « Région Unie »  
✉ [regionunie.auvergnerhonealpes.fr](mailto:regionunie.auvergnerhonealpes.fr)

Direction du Tourisme de la Région  
Auvergne-Rhône-Alpes  
✉ [direction.tourisme@auvergnerhonealpes.fr](mailto:direction.tourisme@auvergnerhonealpes.fr)

France Active Auvergne | Aurillac  
✉ [contact@franceactive-auvergne.org](mailto:contact@franceactive-auvergne.org)

Initiative Cantal  
✉ [mlacombe@initiative-cantal.fr](mailto:mlacombe@initiative-cantal.fr)

Auvergne Rhône-Alpes Entreprises | Cantal  
☎ 06 42 75 95 21  
✉ [jverbiguie@auvergnerhonealpes-entreprises.fr](mailto:jverbiguie@auvergnerhonealpes-entreprises.fr)

Auvergne Rhône-Alpes Entreprises  
☎ 0805 38 38 69 (n° vert)  
✉ [auvergnerhonealpes-entreprises.fr/contact-covid](https://auvergnerhonealpes-entreprises.fr/contact-covid)  
(formulaire en ligne)

Portail économique régional  
✉ [ambitioneco.auvergnerhonealpes.fr](https://ambitioneco.auvergnerhonealpes.fr)

### Une avance remboursable pour les entreprises de moins de 10 salariés et les associations

**Bénéficiaire potentiel :** entrepreneur individuel, indépendant, entreprise de 1 à 9 salariés (dont le chiffre d'affaires annuel ou le total de bilan n'excède pas 1 M€), association employeuse et coopérative, tout secteur d'activité

**Aide :**

- Avance remboursable d'un montant compris entre 3 000 et 20 000 €
- Remboursement sur 5 ans maximum, différé d'amortissement de 24 mois maximum

**Critères :**

- Financer le besoin de trésorerie et le plan de relance (hors investissements matériels, immobiliers et fonds de commerce)

**Modalités :** demande à déposer jusqu'au 31 décembre à partir de la plate-forme dématérialisée :  
✉ [regionunie.auvergnerhonealpes.fr](mailto:regionunie.auvergnerhonealpes.fr)

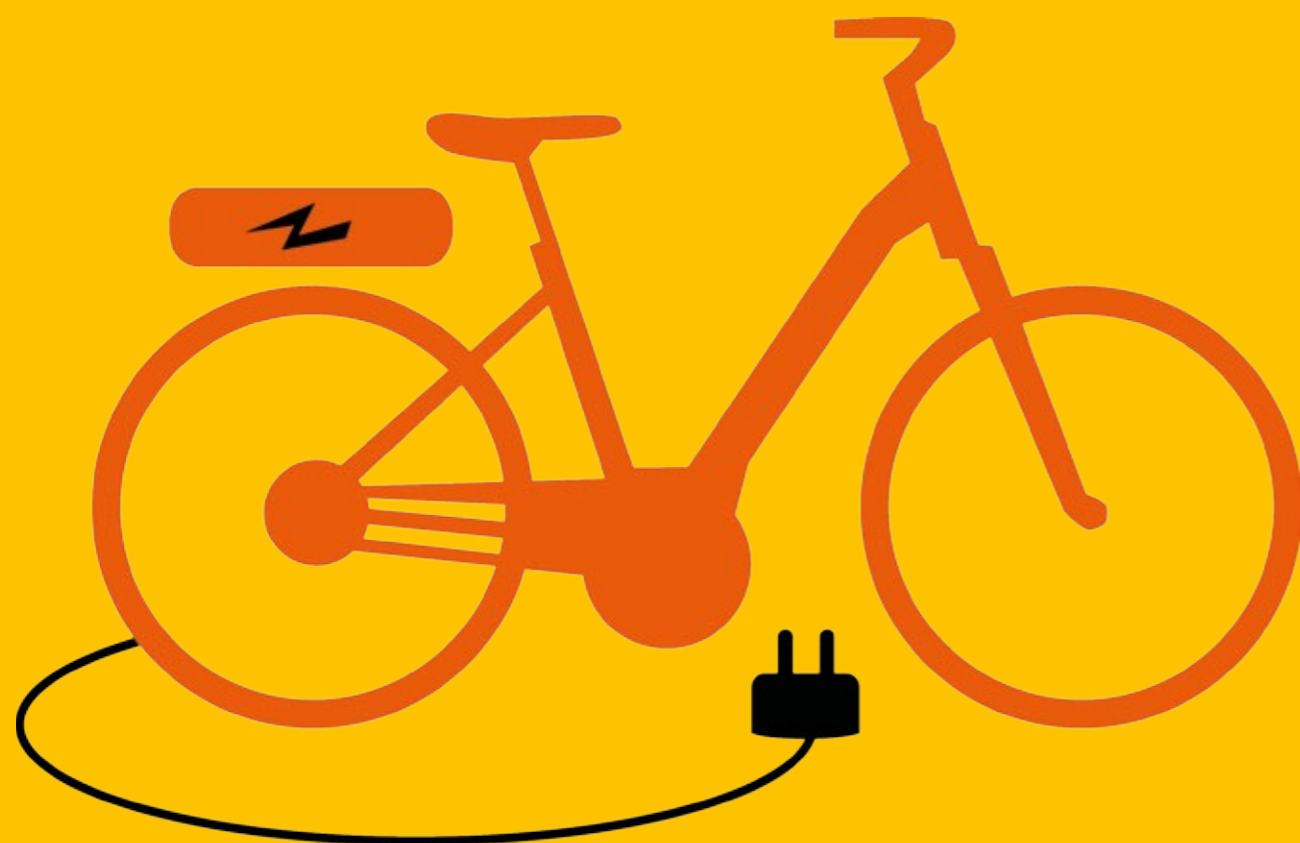
Instruction par les opérateurs France Active Auvergne et Initiative Cantal, dans un délai maximum de 8 jours ouvrés.



Roulez  
branché !

Vélo'cab

Location de vélo et  
vélo à assistance électrique



Trans'cab

Stabus

Infos & Réservations

Agence Commerciale - 3, av. Gambetta - 15000 Aurillac

☎ 04 71 48 53 00 - 🌐 [www.stabus.fr](http://www.stabus.fr)

DOSSIER

# Respirez l'été !



Prendre un grand bol d'air, profiter d'une montagne d'été à la fois accessible et sauvage, partager une bonne table : en cet été post-confinement, le Bassin d'Aurillac et le Cantal ont de multiples atouts à faire valoir. Les professionnels du tourisme, de l'hôtellerie et de la restauration se mobilisent pour offrir le meilleur accueil à nos touristes... mais aussi à chacun d'entre nous !

C'est l'été ou jamais pour voyager aux portes de chez nous, (re)découvrir des paysages, des sites ou des activités que nous n'avons peut-être jamais pris le temps de regarder ou d'expérimenter... Dans l'air, dans l'eau, sur les chemins, dans les jardins ou dans un bel édifice, voici au fil de ce dossier des idées pour toute la famille. Sans oublier quelques rendez-vous incontournables, notamment sur les marchés de producteurs pour déguster l'été !





## Acteurs du territoire Partageons de bons moments

De grands espaces pour respirer, de multiples activités à pratiquer, de bonnes tables à partager : en cet été post-confinement, notre territoire a de multiples atouts à faire valoir grâce aux acteurs du tourisme, de l'hôtellerie et de la restauration.

Prendre un grand bol d'air, profiter des grands espaces d'une montagne d'été accessible, sauvage et préservée, partager de chaleureux moments autour d'une bonne table... : ce sont depuis longtemps des atouts touristiques du Bassin d'Aurillac et du Cantal. Depuis longtemps... et plus encore en cet été 2020 post-confinement : dès la mi-mai, ces atouts sont devenus la première motivation exprimée dans les appels reçus à l'Office de Tourisme du Pays d'Aurillac.

Des clients qui vont rechercher la qualité plutôt que la quantité, ce qui va constituer un avantage de plus pour les acteurs de l'accueil et du tourisme. Si la crise a d'abord porté un coup d'arrêt (face auquel des dispositifs de soutien ont été

mis en place, cf. pp. 14-15), les professionnels de l'hôtellerie-restauration ont, dès qu'ils l'ont pu, inventé des solutions : hébergement « sans contact », carte de plats à emporter que certains restaurants poursuivent pour répondre à la demande et compenser la réduction de la capacité d'accueil.

### Mobilisés pour le meilleur accueil

A partir du week-end de Pentecôte, ce sont les prestataires de loisirs qui ont progressivement rouvert. Sports de pleine nature, patrimoine et traditions, jardins, Maisons thématiques et musées, artisanat d'art, randonnées... : le territoire offre des activités pour tous les âges et toutes les envies !

Prestataires, hébergeurs, restaurateurs : tous se mobilisent pour accueillir les visiteurs (extérieurs ou locaux !), dans les meilleures conditions de sécurité. Les fédérations professionnelles ont diffusé des guides de bonne pratique sur les protocoles sanitaires.

Masques, gel, flux de circulation, espaces ré-agencés, désinfection renforcée... : autant de mesures exigeantes pour les professionnels, et une distanciation qui peut « rafraîchir » le premier contact... Mais nos acteurs du tourisme et de l'accueil sauront vite prouver à nos visiteurs que le Bassin d'Aurillac et le Cantal sont des contrées ensoleillées et chaleureuses où il fait bon (re)venir !

## Passeport Découverte Voyageons... aux portes de chez nous !

84 sites pour des activités sportives ou ludiques : le Passeport Découverte « Cantal » vous ouvre les portes d'un été animé ! En présentant ce sésame, vous bénéficiez d'une remise tarifaire dès votre première visite (voir les conditions de chaque prestataire).



Initié l'an passé par les Offices de Tourisme du Pays d'Aurillac et de la Châtaigneraie cantalienne, le Passeport Découverte avait été salué comme un document qualitatif pour valoriser des avantages « fidélité ».

Pour contribuer à la relance et à la promotion des activités cet été, le support a été élargi à une offre départementale établie par les 10 Offices de Tourisme du Cantal en partenariat avec Cantal Destination et le Conseil départemental.

Train « Gentiane express », Ecomusée de la Margeride, Maison de la Salers, Rocher de Carlat, Rénac Land Aquaparc, remontées mécaniques du Lioran, Maison de la Châtaigne, Golf du Val St-Jean... : il y a des loisirs pour toute la famille. Autre nouveauté : tiré à 70 000 exemplaires, le Passeport Découverte est offert aux touristes, mais aussi distribué gratuitement chez tous les habitants. C'est l'été ou jamais pour redécouvrir le Cantal et voyager aux portes de chez nous (tout en apportant un soutien aux acteurs locaux) !

En plus de la réduction, faites tamponner votre Passeport ! A partir de 3 visites ou activités distinctes, vous pourrez participer au tirage au sort pour gagner des offres séjour (dans le Cantal !). Le collecteur central peut être tamponné jusqu'aux vacances de Toussaint, puis déposé avant le 31 décembre auprès de l'Office de Tourisme le plus proche ou envoyé à Cantal Destination (un collecteur par foyer).

#### Office de Tourisme du Bassin d'Aurillac

7, rue des Carmes, Aurillac

☎ 04 71 48 46 58

🌐 [www.iaurillac.com](http://www.iaurillac.com)

#### Cantal Destination

12, rue Marie Maurel, Aurillac

🌐 [www.auvergne-destination-volcans.com](http://www.auvergne-destination-volcans.com)

🌐 [www.cantal.fr](http://www.cantal.fr)





## Infos pratiques

### Accès

Commune de Carlat (15130) à 15 km d'Aurillac  
Kiosque d'accueil accessible en 10 minutes à pied depuis le parking. Prévoir des chaussures adaptées à la marche (dénivelé prononcé, escalier).

### Ouverture 2020

**Jusqu'au 23 août** : du mardi au dimanche  
Visite libre de 14 h à 19 h (dernière entrée à 18 h)  
Visite accompagnée à 15 h (rendez-vous à la billetterie à 14h30).  
Réservations (places limitées) : [www.rocherdecarlat.fr](http://www.rocherdecarlat.fr) - 04 71 43 65 08

### Tarifs

#### Individuels :

Adulte et enfant + de 16 ans : 8 €<sup>1</sup> / 6 €<sup>2</sup>  
Enfant 6 - 16 ans (gratuit - de 6 ans) : 4 €<sup>1</sup> / 3 €<sup>2</sup>  
Pass Famille (2 adultes + 2 enfants) : 20 €<sup>1</sup> / 15 €<sup>2</sup>

<sup>1</sup> visite accompagnée avec casque de réalité augmentée à partager uniquement en famille ou entre amis  
<sup>2</sup> visite libre avec application smartphone ou tablette

**Scolaires et groupes** : informations au 04 71 48 46 58

### Application « Rocher de Carlat »

À télécharger gratuitement sur **Apple App Store** et sur **Google Play Store**



Merci de respecter le port du masque, les gestes barrières et la distanciation physique. En fonction de l'évolution de la situation sanitaire et des directives à appliquer, les modalités d'ouverture sont susceptibles d'être adaptées. Rendez-vous sur [www.rocherdecarlat.fr](http://www.rocherdecarlat.fr)

## Rocher de Carlat Visitez la forteresse en 3D

Une histoire bien réelle, et une visite virtuelle dans une forteresse du XV<sup>e</sup> siècle : c'est ce qui vous attend cet été sur le Rocher de Carlat. Une expérience unique.

Notre territoire est riche de paysages exceptionnels, mais aussi d'une histoire trop souvent méconnue...

Saviez-vous qu'à seulement quelques minutes de chez vous, sur la commune de Carlat, ont vécu des hommes et des femmes dont le nom résonne encore dans l'Histoire de France ? Nous vous parlons de Jacques d'Armagnac et de son épouse Louise d'Anjou, cousine germaine et filleule de Louis XI, de la bien connue Reine Margot, mais aussi de la lignée des Princes de Monaco.

Ces derniers sont aujourd'hui encore propriétaires du Rocher de Carlat, au sommet duquel vous êtes invités à parcourir la forteresse du XV<sup>e</sup> siècle. Une visite virtuelle, en 3D, mise au point grâce aux nouvelles technologies, à l'initiative de la Communauté d'Agglomération du Bassin d'Aurillac.

Admirez le panorama, puis regardez les bâtiments s'élever autour de vous, au travers d'un écran de réalité augmentée, d'un casque ou de l'écran de votre smartphone ou tablette. On tente l'expérience ?





# Musées et Châteaux

## Patrimoine à explorer

Parcourir les allées d'un musée ou les pièces d'un château : le Bassin d'Aurillac offre aussi son lot de richesses architecturales...



### Muséum des Volcans

A proximité du Château St-Etienne, 600 m<sup>2</sup> et 4 salles pour comprendre les phénomènes géologiques du plus grand volcan d'Europe : le Cantal (*animations, expo : cf. agenda p. 42*).

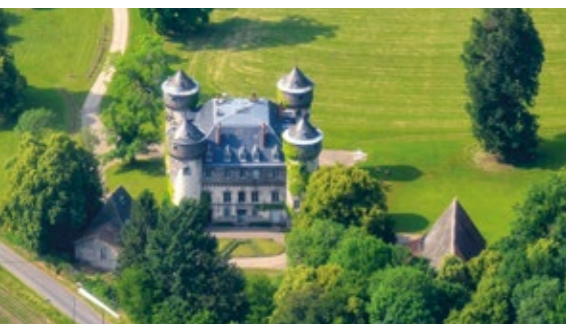
Château Saint-Etienne - Aurillac  
Ouvert jusqu'au 18/09, les mardis, jeudis et dimanches de 14 h à 18 h (gratuit).  
**04 71 48 07 00**



### Musée d'Art et d'Archéologie

Peintures, sculptures, photographies contemporaines et fonds anciens, collections d'objets régionaux... Découvrez l'art et l'histoire du Cantal (*animations, expo : cf. agenda p. 42*).

Centre Pierre-Mendès-France, 37 rue des Carmes - Aurillac  
Ouvert jusqu'au 18/09, les lundis, mercredis et vendredis de 14 h à 18 h (gratuit).  
**04 71 45 46 10**



### La Sellerie et Les Ecuries

Jardin des Carmes.  
Ouvert du mardi au samedi de 14 h à 18 h (gratuit).

**www.aurillac.fr/musees**  
**Facebook : museesdaurillac**



### Écomusée de la Terre et des Hommes (Labrousse)

Découvrez les métiers agricoles et le quotidien d'antan, ancienne cuisine et classe d'école, costumes, maquettes...  
Ouvert tous les jours de 15 h à 19 h

**04 71 48 32 10**

### Maison de site de Mandailles-Saint-Julien

Information touristique, muséographie, animations, boutique souvenirs autour du Puy Mary Grand Site de France  
Ouvert les lundis, mardis, jeudis, vendredis de 14 h à 18 h et les mercredis, samedis et dimanches de 9 h à 12h30 et de 14 h à 18 h.

**04 71 47 94 42 ou 04 71 47 04 14**  
**www.puymary.fr**

### Château de Sedaiges (Marmanhac)

À 15 km au nord d'Aurillac, entrez dans les coulisses du château : salon, salle à manger, cuisine ancienne, chambre du cocher, cuivres et linges d'antan... Découvrez également son étonnante collection de jouets anciens et poupées.

Visite guidée tous les jours, jusqu'au 31/08, à 14h30, 15h45 et 17 h.

**04 71 47 30 01 ou 06 80 46 17 51**  
**www.chateausedaiges.com**

### Château de Pesteils (Polminhac)

Situé sur un promontoire rocheux, le Château de Pesteils est une des plus remarquables demeures de la région.  
Des visites du Château et des animations (à partir du 15/07) enfants et grand public sont proposées tout au long de l'été.  
Ouvert de 10 h à 12 h et de 14 h à 19 h (de 14 h à 18 h en septembre).

**04 71 47 40 03 ou 06 73 39 24 04**  
**www.chateau-pesteils-cantal.com**

### Château d'Anjony (Tournemire)

Construit par Louis d'Anjony, compagnon de Jeanne d'Arc, entrez dans une petite forteresse de montagne du XV<sup>e</sup> siècle.  
Visite guidée jusqu'au 31/08 : le matin à 10h45 et 12 h (sauf le dimanche) et l'après-midi entre 14 h et 18h30.

**04 71 47 61 67**  
**www.anjony.com**

### Château de Cambon (St-Cernin)

Ancienne place forte des guerres de religion, puis transformée sous Louis XV en demeure de plaisance, ressentez l'art de vivre du XVIII<sup>e</sup> s.  
Visites guidées tous les jours, jusqu'au 31/08, de 14h30 à 18h30.  
Jeu scénique, lecture et textes, costumes et vidéo.

**04 71 48 34 63 ou 04 71 47 60 48**  
**chateauducambon.simdif.com**

### Autres trésors...

#### Fresques Gerbert (Eglise de Saint-Simon)

100 m<sup>2</sup> illustrant la vie du Pape Gerbert. Audio-guides à la Mairie. Application (3,59 €) « St-Simon - La vie de Gerbert »

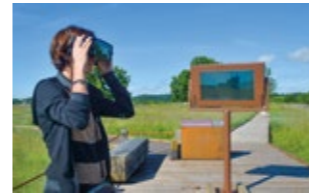
#### Orfèverie religieuse (Eglise de Lascelles)

Trésors d'orfèverie religieuse de la Vallée de la Jordanne

## Visites de l'Office de Tourisme

# Histoire, nature et découvertes...

En cet été si particulier, s'évader autour de chez soi est l'occasion de découvrir des richesses insoupçonnées ! Suivez les guides de l'Office de Tourisme : ils vous entraîneront au cœur de l'histoire, du patrimoine ou de lieux naturels d'exception.



### Immersion Nature et Virtuelle sur le Rocher de Carlat

Les vendredi 24 juillet et mardi 11 août à 15 h

Avec le CPIE découvrez l'origine géographique du rocher et sa formation, les paysages, la faune et la flore qui l'occupent. Suivi de l'immersion en réalité augmentée.



### Matinées naturalistes et ludiques

Les vendredis 24 et 31 juillet, 7 et 14 août à 10 h

Découverte des milieux humides au Marais du Cassan et de Prentegarde, classé Espace naturel Sensible. En collaboration avec le CPIE de Haute-Auvergne.



### Découverte de « l'Aurillac Secret »

Les mercredis à 17 h jusqu'au 9 septembre (sauf 14/07 et 4/08)

Les clés de compréhension de lieux méconnus en complément de la visite du centre historique.

### Découverte du Centre historique d'Aurillac

Les mardis à 17 h et vendredis à 10 h jusqu'au 11 septembre (sauf le 14 juillet)

Richesses architecturales, historiques et naturelles de la vieille ville.



### « Pêche et découverte du milieu aquatique »

Les vendredis 24 et 31 juillet, 7, 14 et 21 août à 14 h

cf. page 36



Office de Tourisme - 7, rue des Carmes, Aurillac  
**04 71 48 46 58** - **courrier@iaurillac.com**  
**www.iaurillac.com**

#### Horaires d'ouverture

Jusqu'au 30 août du lundi au samedi de 9 h à 12h30 et de 13h30 à 18h30, fermé le dimanche ; les 14 juillet et 15 août de 9 h à 13 h.



En fonction de l'évolution de la situation sanitaire et des directives à appliquer, les conditions d'accès et services sont susceptibles d'être adaptés. Merci de vous renseigner auprès de chaque prestataire.



## Gorges de la Jordanne

# Un écrin paisible et préservé

A 15 min d'Aurillac sur la route du Puy Mary, les « Gorges de la Jordanne » sont la promesse d'une balade familiale au cœur d'un écrin paisible et préservé... Ecoutez le chant des oiseaux, le clapotis de l'eau, et profitez d'un moment suspendu dans le temps et l'espace.

Le sentier des Gorges de la Jordanne (4 km aller-retour) était, il fut un temps, le repère de seuls pêcheurs avertis qui s'engageaient au cœur de cette végétation dans des gorges profondes de 60 mètres. Aujourd'hui accessible à tous (chaussures de marche conseillées), la balade est le rendez-vous incontournable des familles et des vacanciers pendant l'été !

De passerelles en surprenants ponts en arc, vous passerez d'une rive à l'autre, franchirez les verrous glaciaires et découvrirez les marmites de géant avant de rejoindre la cascade !

Pour tester vos connaissances et découvrir la faune et la flore environnantes, des bornes interrogatives jalonnent le parcours. Quel est cet arbre ? Quel animal a laissé cette trace ? Soulevez le couvercle de bois pour découvrir la réponse.

### 🕒 Horaires d'ouverture

Jusqu'au 31 août :

ouvert tous les jours, de 9h30 à 20 h

En septembre :

du lundi au vendredi, de 14 h à 18 h

samedi et dimanche, de 10 h à 18 h

(dernière entrée possible, 2 h avant la fermeture).

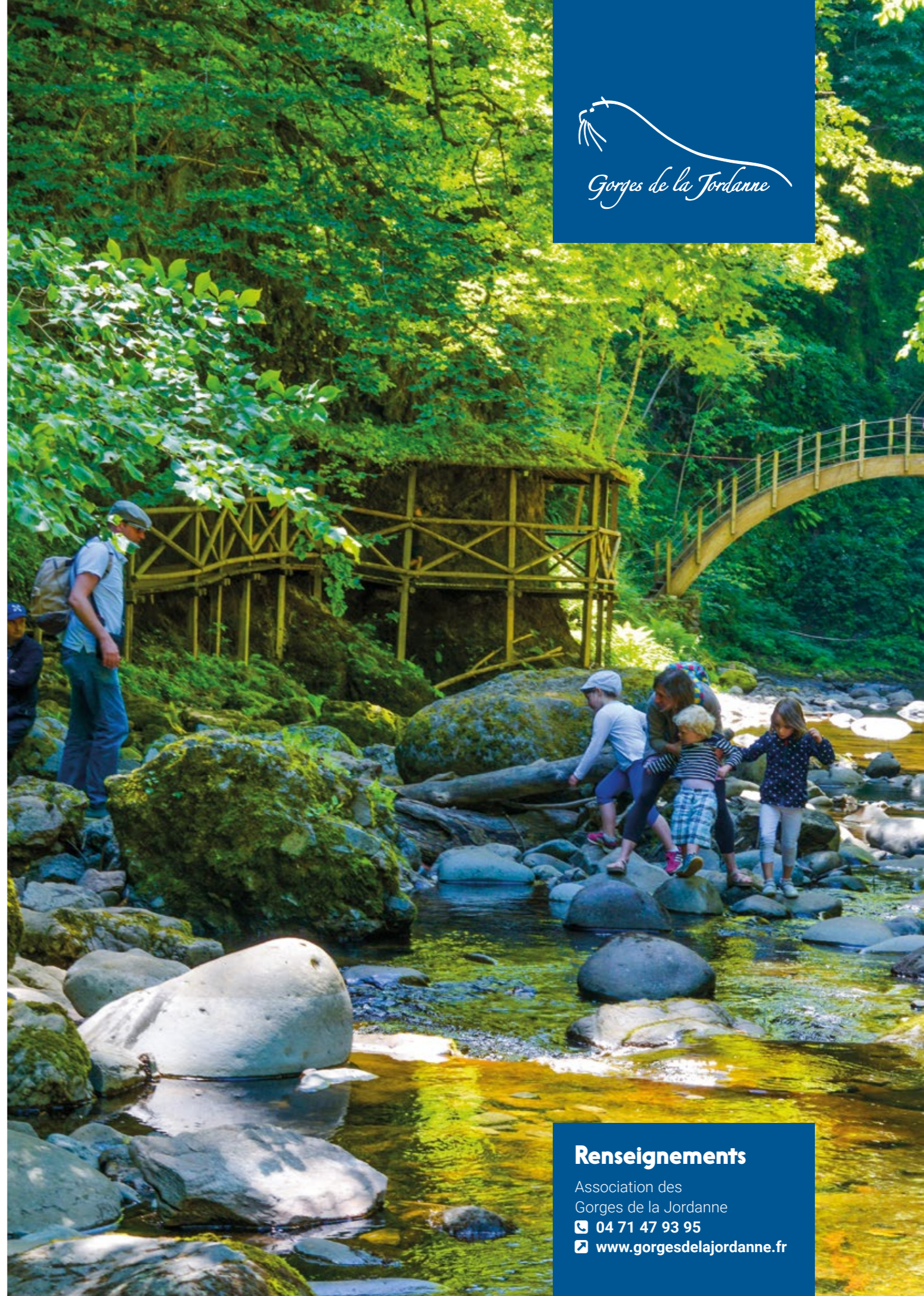
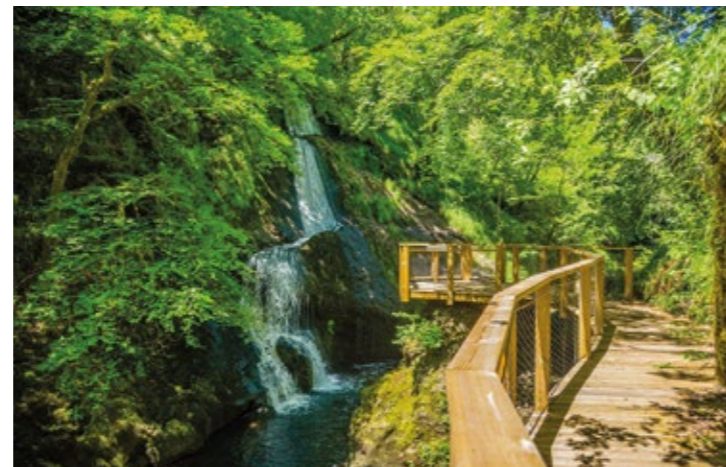
### 💎 Tarifs :

adultes, 4 €

enfants de 4 à 14 ans, 1,50 €



Merci de respecter les conditions d'accès. En fonction de l'évolution de la situation sanitaire et des directives à appliquer, ces modalités d'ouverture sont susceptibles d'être adaptées.



*Gorges de la Jordanne*

### Renseignements

Association des  
Gorges de la Jordanne

☎ 04 71 47 93 95

🌐 [www.gorgesdelajordanne.fr](http://www.gorgesdelajordanne.fr)



# Randonnez !

## 600 km pour découvrir le Bassin d'Aurillac



Et si, en 2020, on apprenait à mieux connaître notre territoire ? A pied ou à VTT, nous vous invitons à délaissier vos itinéraires quotidiens pour redécouvrir les sentiers d'à côté. 40 circuits de randonnée vous permettent d'arpenter bourgs, crêtes et vallées du Bassin d'Aurillac.

Votre défi (si vous l'acceptez !), sera de parcourir les 600 km de chemins communautaires. Guidés par l'application « Rando autour d'Aurillac », vous saurez tout sur le petit patrimoine rural, l'histoire locale, notre faune et notre flore. Prêts pour ce voyage aux portes de chez vous ?

En effet, l'Office de Tourisme du Pays d'Aurillac propose une application gratuite à télécharger sur son smartphone : « Rando autour d'Aurillac ». Il suffit ensuite de :

1. Sélectionner la rando de son choix
2. La télécharger tant qu'une connexion internet est disponible
3. Se laisser guider, grâce au GPS du smartphone ! Sur l'écran apparaissent votre position sur l'itinéraire, la distance parcourue, le temps restant, les points d'intérêt (patrimoine, points de vue, traditions, activités), mais aussi vos éventuelles erreurs de parcours. Pensez à bien charger votre appareil avant le départ !

### Randonnez... léger !

Avec les randos sans sac de l'Office de Tourisme du Pays d'Aurillac, randonnez l'esprit (et le corps) léger ! Des bords de la Jordanne aux grands espaces du volcan Cantal, découvrez les splendides paysages de notre territoire. Un périple de 670 m à 1 783 m d'altitude ! Et des efforts récompensés par l'accueil en chambre d'hôtes.

Tarif : à partir de 310 €/pers. comprenant nuitées, taxes de séjour, repas, itinéraire, transferts des bagages...

Renseignements, réservations :

☎ 04 71 48 46 58

🌐 iaurillac.com



L'application « Rando autour d'Aurillac » est disponible gratuitement sur Apple App Store et sur Google Play Store

### Les Monts du Cantal, vus d'en haut

L'Aéro-club, agréé par la Fédération Française Aéronautique et école de pilotage, propose des vols découverte de 15 minutes autour d'Aurillac (99 € - jusqu'à 3 personnes par vol) ou 30 minutes au dessus des Monts du Cantal ou du Lac de Saint-Etienne-Cantalès (132 € - jusqu'à 3 personnes par vol). L'Aéro-club du Cantal vous propose également de prendre les commandes lors d'un vol d'initiation de 30 minutes, accompagné d'un instructeur (132 € - 1 personne).

Aérodrome d'Aurillac Tronquières

☎ 04 71 64 22 00

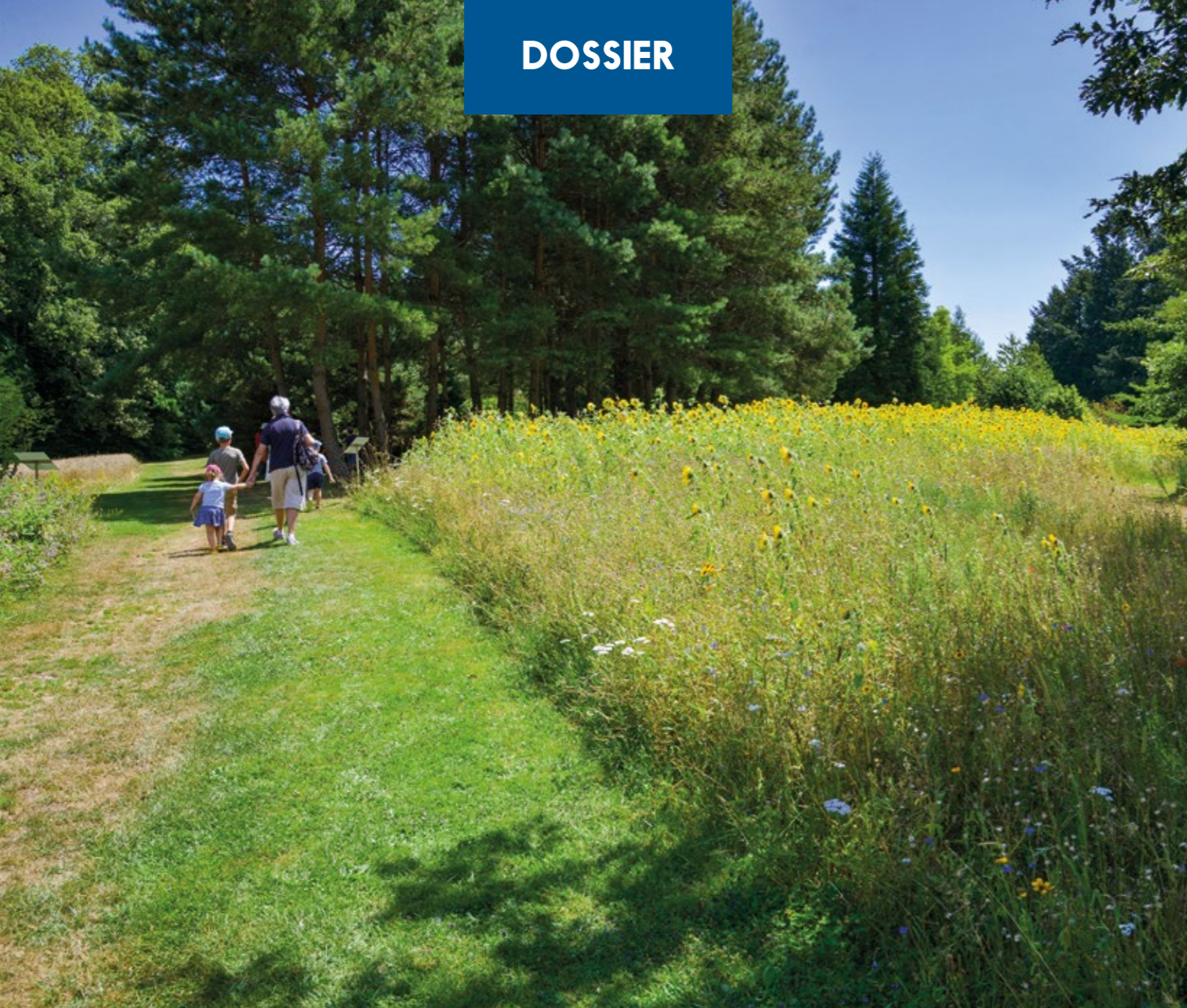
✉ [aeroclubducantal@gmail.com](mailto:aeroclubducantal@gmail.com)

[www.aeroclub-cantal.com](http://www.aeroclub-cantal.com)



Merci de respecter les conditions d'accès. En fonction de l'évolution de la situation sanitaire et des directives à appliquer, ces modalités d'ouverture sont susceptibles d'être adaptées. Plus d'infos auprès des organisateurs.





## La Plantelière Balades champêtres, aux portes d'Aurillac

Espaces sauvages, arborés ou fleuris des monts, des crêtes et des vallées : le Bassin d'Aurillac regorge d'une flore et d'une faune variées. La Plantelière c'est, sur 7 hectares, un concentré de cette nature cantalienne.

En toute saison, on aime arpenter ses jardins. Des jardins d'odeurs et de saveurs, mais aussi des prairies champêtres, des vergers aux formes variées et un potager soigneusement entretenu. La Plantelière, c'est 7 hectares de nature pour se promener, jouer, pique-niquer... tout l'été !

### Visites libres<sup>1</sup>

Dans les jardins de la Plantelière, il fait bon se promener, jouer, pique-niquer, lire (boîte à lire sur place), admirer plantes et fleurs... Des panneaux explicatifs vous guident, à la découverte de toutes sortes de végétaux et techniques de jardinage.

### Jeux en accès libre

La Plantelière peut aussi s'explorer de manière ludique, grâce à 3 parcours d'orientation de différents niveaux. Les cartes sont téléchargeables sur [www.caba.fr/planteliere](http://www.caba.fr/planteliere) et mises à disposition au bâtiment d'accueil de la Plantelière. De grands jeux en bois sont également installés dans les différents espaces. Venez faire chauffer vos méninges !

### Animations encadrées (familiales, dès 6 ans)

#### Fabrication d'objets sonores et jouets naturels<sup>2</sup>

A partir de matériaux naturels trouvés à la Plantelière, fabriquez des instruments sonores, des jouets d'adresse, de science, des objets décoratifs... Les lundis du 13 juillet au 17 août, 14 h

#### Grand jeu de l'Oie<sup>2</sup>

Chaque équipe avance grâce au dé géant et doit répondre aux questions qui portent sur des éléments naturels à trouver, à imaginer, à composer, à réfléchir... Attention aux obstacles ! Les mercredis du 15 juillet au 19 août, 15 h

#### Atelier poterie<sup>2</sup>

Matière première du modelage ou de la poterie, l'argile peut être grise, rouge, blanche, noire. Il existe différentes façons de la travailler. Et avec un peu de pratique et d'imagination, tout est possible ! Les vendredis du 17 juillet au 21 août, 14 h

#### Atelier créatif et gourmand<sup>2</sup>

Pendant qu'un groupe fabriquera des plats à tajine, l'autre préparera la délicieuse recette de ce plat traditionnel à base des plantes et légumes de la Plantelière, pour une dégustation vers midi. Et inversement l'après-midi. Dimanche 13 septembre de 9h30 à 16h30 (prévoir le pique-nique)

<sup>1</sup> en accès libre et gratuit ; les animaux doivent être tenus en laisse ; fleurs, fruits et légumes ne se touchent qu'avec les yeux ; vos déchets doivent repartir avec vous

<sup>2</sup> Tarif : 1,50 € (gratuit - de 16 ans), inscription obligatoire à l'Office de Tourisme du Pays d'Aurillac



En fonction de l'évolution de la situation sanitaire et des directives à appliquer, l'accès et les animations sont susceptibles d'être adaptés. Infos sur [www.caba.fr](http://www.caba.fr)

### Informations pratiques

8 allée de la Plantelière,  
La Pépinière (direction Labrousse),  
15130 Arpajon-sur-Cère

☎ 04 71 43 27 72

✉ [laplanteliere@caba.fr](mailto:laplanteliere@caba.fr)

🌐 [www.caba.fr/planteliere](http://www.caba.fr/planteliere)







## Station de Pleine Nature Explorez le volcan cantalien !



Au cœur de la commune de Mandailles-Saint-Julien, entre Aurillac et le Puy Mary, la Station de Pleine Nature est le point de départ de nombreuses activités de plein air, en solo ou encadrées par des professionnels expérimentés !

Vestiaires, casiers, sanitaires équipés de douches, salle de détente, terrasses... : des espaces modernes et fonctionnels permettent de vous accueillir dans les meilleures conditions.

Prêts pour cette exploration du volcan cantalien ? Grâce au collectif de prestataires qui anime le site, elle est possible de multiples façons :

- randos pédestres, escalade, canyoning, trail ;



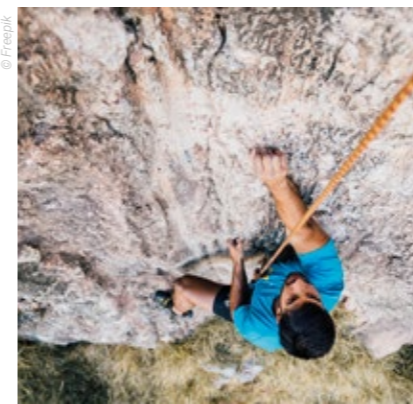
- vols en parapente ;
- randos équestres, balades en calèche (la station est également le point d'étape des cavaliers itinérants séjournant dans la commune ; labellisation cheval étape) ;
- location de VTT/VTC électriques, matériel de *via ferrata* ;
- tablette numérique mise à disposition pour consulter les itinéraires des sentiers de rando.

**Ouverture :** juillet et août, tous les jours, 10 h-18 h, et les week-ends de septembre.

Réservations des activités au  
☎ **07 64 06 34 93**

Informations sur [caba.fr](https://caba.fr) et sur [espacenature-puymary.fr](https://espacenature-puymary.fr)

*Merci de respecter les conditions d'accès. En fonction de l'évolution de la situation sanitaire et des directives à appliquer, ces modalités d'ouverture sont susceptibles d'être adaptées. Rendez-vous sur [caba.fr](https://caba.fr).*



### Depuis Mandailles, mais aussi...

Outre les activités au départ de la Station de Pleine Nature de Mandailles-Saint-Julien, le Bureau des Guides d'Auvergne propose de nombreuses activités sur le Bassin d'Aurillac, sur le volcan cantalien et au delà ! Via Ferrata, parcours aventure, escalade, randos aquatiques, VTT/VTT électrique, canyoning, parapente, randonnées, trail... Cet été, 3 séjours escalade sont également organisés pour les 8-18 ans.

**Infos et réservations :** ☎ **07 64 06 34 93**

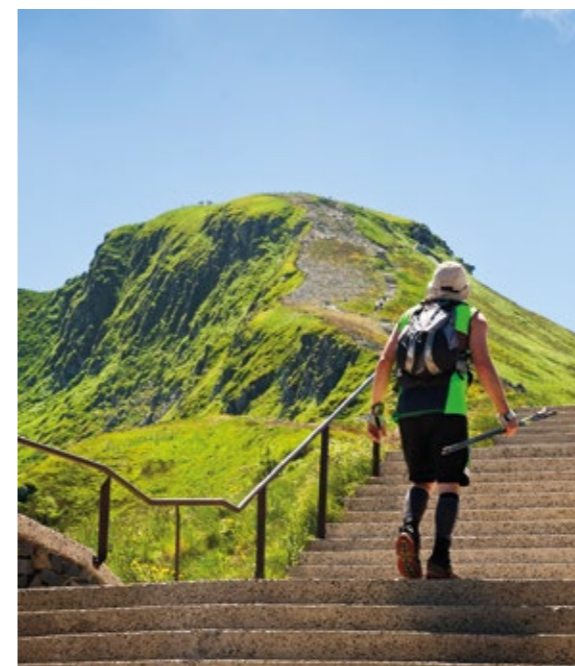
📧 [www.bureau-guides-auvergne.fr](https://www.bureau-guides-auvergne.fr) - [fb.com/bureau.guides.auvergne](https://fb.com/bureau.guides.auvergne)

## Grand Site de France Puy Mary - Volcan du Cantal Des itinéraires trail pour tous

L'« Espace trail Puy Mary - Volcan Cantal », initié par le Grand Site Puy Mary en collaboration avec Trace de trail, propose 370 km et 25 itinéraires balisés. Chaque vallée dispose de boucles aux dénivelés et

difficultés variés, du débutant au pratiquant de haut niveau. Ils sont disponibles gratuitement sur le site internet ou sur l'application mobile « Espace trail Puy Mary ». Si vous souhaitez être accompagné, vous pouvez faire appel aux Accompagnateurs en Montagne. Des moniteurs cyclistes peuvent également vous emmener à la découverte des parcours cantaliens.

**Retrouvez les parcours randonnées, trail, VTT, équestre sur le site** [espacenature-puymary.fr](https://espacenature-puymary.fr) **et l'application** [« Puy Mary »](https://play.google.com/store/apps/details?id=com.traceoftrail)



### Base VTT

A Mandailles. Labellisée FFC. Station de lavage et douche, gonflage, trousse de réparation, animations (*lire p. 42*).

#### Renseignements :

Maison de Site de Mandailles-Saint-Julien : ☎ **04 71 47 94 42**

Maison de Site du Pas de Peyrol : ☎ **06 08 03 35 10**

### Le parc Hélitas vu d'en haut

Outre ses activités du Lac des Graves (parcours aventure, via ferrata, vélos électriques, tyrolienne...), MurMur & Nature se lance à la conquête de nouveaux espaces... au parc Hélitas ! Inédit dans le département, ce nouveau parcours dans les arbres propose une box en filet de 3 m de haut (pour les tout-petits, dès 2 ans)... et un saut dans le vide pour les plus téméraires ! Rendez-vous tout l'été. [murmurnature.com](https://murmurnature.com)



## Centre Aquatique Pour un plongeon en famille !

De grands espaces verts pour poser sa serviette, des transats sur le solarium, un pentagliss, des bassins intérieur et extérieur : bienvenue au Centre Aquatique du Bassin d'Aurillac !

Avec un espace intérieur doté de deux bassins (un bassin sportif de 25 m et un bassin ludique et pataugeoire), et un espace extérieur de plus de 1 hectare avec un second bassin ludique / pataugeoire mais aussi 4 couloirs de pentagliss, le Centre Aquatique est idéal pour une journée en famille.

Les espaces verts sont dotés de tables de ping-pong, de pique-nique, jeux et mer de sable pour des matches de beach-volley et autres sports de plage.

Interdit d'ouverture par les directives du Ministère des sports en mai et juin, l'espace Balnéo a fait l'objet d'une programmation de travaux et reste fermé pour le moment.

### 🕒 Horaires d'ouverture

Lundi : 14 h - 19h30  
Mardi au samedi : 10 h - 19h30  
Dimanche : 9 h - 13h30

### 💎 Tarifs

Entrée unitaire :  
adulte, 5 € ;  
enfants (de 4 à 17 ans), 4,25 €.  
Possibilité de cartes horaires et multi-entrées.



Centre Aquatique du Bassin d'Aurillac  
rue du Dr Béraud, Aurillac

☎ 04 71 48 26 80 - 🌐 [centreaquatique.caba.fr](http://centreaquatique.caba.fr)



*En raison de la crise sanitaire, des conditions de fonctionnement spécifiques ont dû être mises en place. En fonction de l'évolution de la situation et des directives à appliquer, ces modalités d'ouverture sont susceptibles d'être adaptées. Plus d'infos sur [centreaquatique.caba.fr](http://centreaquatique.caba.fr)*





En fonction de l'évolution de la situation sanitaire et des directives à appliquer, ces modalités d'ouverture et services sont susceptibles d'être adaptés. Renseignez-vous auprès des prestataires avant votre visite.

est ouvert du lundi au samedi et le dimanche toute la journée. Planches à voile, catamarans, barques à moteur, pédalos, canoës, voiliers, stand up paddles peuvent être loués sur place, seul, en leçon ou en groupe.

Féru de motonautisme et de pêche ? Le Cantalès Nautic Club met à disposition des mises à l'eau fonctionnelles. Pour acquérir votre carte de pêche (à la journée, semaine ou à l'année), rendez-vous en ligne : [www.cartedepeche.fr](http://www.cartedepeche.fr).

Enfin, si après tout cela, vous avez un petit creux, le Nautilus propose glaces, boissons et restauration complète. Tous les jeudis, en collaboration avec le club de voile, après 18 h, profitez d'1h15 de paddle + 1 plat pour 20 €. Le vendredi soir, c'est moules/frites et le samedi place aux soirées à thème !

Côté hébergement, le camping de la Presqu'île du Puech des Ouilhes propose jusqu'à octobre 75 emplacements (caravanes/tentes), et 21 hébergements en mobil'homes, huttes ou chalets à deux pas de la plage. Un court de tennis est également accessible à tous sur réservation (avec licence FFT).

Plus d'infos :

[www.caba.fr/lac-saint-etienne-cantales](http://www.caba.fr/lac-saint-etienne-cantales)



## Sur place

Le Club Nautique du Pays d'Aurillac

[ecole-voile-aurillac.cantalpassion.com](http://ecole-voile-aurillac.cantalpassion.com)

Club Nautique du Pays d'Aurillac - Ecole de Voile

@clubnautiquepaysaurillac

Le Cantalès Nautic Club

Cantalès Nautic Club

Le Nautilus

Bar-Resto du Puech des Ouilhes - « Le Nautilus »

Le camping de la Presqu'île du Puech des Ouilhes

[www.cantal-camping.fr](http://www.cantal-camping.fr)

Camping Le Puech des Ouilhes

## Puech des Ouilhes Balade, baignade, farniente

Promeneurs, baigneurs, pêcheurs, que vous souhaitiez profiter de la plage, naviguer sur le lac, ou déguster une glace, la presqu'île du Puech des Ouilhes propose une multitude d'activités pour la saison estivale !

Amateur de balade ? Parcourez le sentier sur pilotis autour de la presqu'île. Au coucher du soleil, il se pare de mille couleurs grâce à l'animation Son et Lumière (en accès libre - extinction à 23h30).

Rêve d'un après-midi farniente ? Les berges de sable et la petite

presqu'île arborée sont idéales pour étendre sa serviette et profiter du soleil cantalien. Il est aussi possible de choisir un ouvrage dans la boîte à lire, et de le feuilleter confortablement installé sur l'un des transat en bois de la plage. Ou alors de se laisser tenter par une partie de beach volley entre deux baignades : celle-

ci est surveillée et agrémentée de structures flottantes (pataugeoire, piscine, terrasse). Au bord du lac, une aire de jeux pour enfant en forme de bateau pirate et des tables de pique-nique sont à disposition.

Envie d'activités aquatiques ? Le Club Nautique du Pays d'Aurillac

## De l'autre côté du lac !

Des terrains de beach volley, aires de jeux et de pique-nique, location de vélos ou navettes électriques sont également disponibles côté Entre 2 lacs.

Pour prendre de la hauteur, un parcours dans les arbres avec différentes difficultés est proposé par Rénac'Aventures (rens. : 07 60 13 15 66). L'aquaparc de



Rénacland vous invite, lui, à relever le défi sur des structures gonflables aquatiques (rens. : [www.renacland.fr](http://www.renacland.fr)).

Pour une activité inédite, venez pédaler sur les rails de l'ancienne ligne de chemin de fer ! Sur 11 km, vous profiterez d'une balade bucolique sur un pédalorail classique ou électrique. Le circuit est ouvert de 10 h à 18 h jusqu'au 25 septembre. Renseignements : 04 71 62 10 00.

N'hésitez pas également à emprunter la passerelle himalayenne reliant les plages de Rénac et Espinet (Saint-Gérons).

Enfin si vous souhaitez passer une nuit insolite, réservez un chalet flottant au camping Les Rives du Lac d'Espinet/Saint-Gérons ([www.lesrivesdulac.fr](http://www.lesrivesdulac.fr)).

Plus d'infos :

[www.chataigneraie15.fr](http://www.chataigneraie15.fr)





© Freepik

## Pêche S'initier aux différentes techniques


Cet été, pourquoi ne pas vous initier aux différentes techniques de pêche ?  
Le Bassin d'Aurillac est un terrain de jeu idéal !

Avec 11 000 km de cours d'eau et 2 500 hectares de lacs, le Cantal est un véritable terrain de jeu pour les pêcheurs. Vous pouvez y pratiquer toutes les techniques, sportives ou de loisirs. Les parcours sont disponibles auprès de la Fédération de Pêche du Cantal. Des initiations sont aussi ouvertes à tous. Les vendredis 24 et 31 juillet, tentez la pêche des carnassiers en float tube et la pêche de la friture à Saint-Etienne-Cantalès. Les vendredis 7, 14 et 21 août,

place à la pêche aux écrevisses sur la rivière Cère. Les mercredis 5, 12 et 19 août, rendez-vous cette fois à Lascelles pour pêcher les écrevisses et la friture tout en découvrant la Jordanne (renseignements et inscriptions auprès de la Maison de site de Mandailles au 04 71 47 94 42).

*Tarifs : 6 €/personne (4 € pour les mineurs). Réservation à l'Office de Tourisme (cf. p. 23). Matériel mis à disposition. Encadrement par des guides de pêche professionnels.*

Vous souhaitez améliorer votre technique ? N'hésitez pas à prendre contact avec les guides de pêche diplômés.

**Pour pêcher librement il est obligatoire de s'acquitter d'une carte de pêche à acheter en ligne ou chez un dépositaire :**  [www.cartedepeche.fr](http://www.cartedepeche.fr)



En fonction de l'évolution de la situation sanitaire et des directives à appliquer, ces modalités d'ouverture et services sont susceptibles d'être adaptés. Renseignez-vous auprès des prestataires.



## Médiathèque 100 000 documents pour l'été !

Bouquiner une BD sur un transat, se plonger dans un roman au bord de l'eau, jouer en famille à la maison ou dans un parc... : pour passer de bons moments, la Médiathèque du Bassin d'Aurillac met à disposition plus de 100 000 documents !

Conviviale, lumineuse, contemporaine, dotée de nombreux espaces thématiques et d'innombrables ressources, la Médiathèque du Bassin d'Aurillac est l'endroit incontournable pour agrémenter votre été.

N'hésitez pas à en franchir les portes pour emprunter les bouquins, jeux, films, CD ou autres bandes dessinées qui accompa-

gneront vos vacances. C'est une véritable caverne d'Ali-Baba pour tous les âges !

L'adhésion est gratuite pour les habitants des 25 Communes de l'agglomération ainsi que tous les jeunes de moins de 18 ans ou étudiants du territoire. Dans les autres cas, une adhésion payante annuelle (29 €) ou trimestrielle (10 €), est possible.

### Médiathèque du Bassin d'Aurillac

rue du 139<sup>e</sup> RI, Aurillac

 04 71 46 86 36

 [mediatheque@caba.fr](mailto:mediatheque@caba.fr)

 [mediatheque.caba.fr](http://mediatheque.caba.fr)

### Horaires d'ouverture

lundi, mardi, jeudi, vendredi : 13 h - 18 h

mercredi : 10 h - 18 h

samedi : 10 h - 17 h



En raison de la crise sanitaire, des conditions de fonctionnement spécifiques ont dû être mises en place. En fonction de l'évolution de la situation et des directives à appliquer, ces modalités d'ouverture et les services disponibles sont susceptibles d'être adaptés. Plus d'infos : [mediatheque.caba.fr](http://mediatheque.caba.fr)





© Festival 10<sup>ème</sup> Art

## Festival 10<sup>ème</sup> Art Collection visuelle

En 5 ans, les *street* artistes accueillis en résidence par le Festival 10<sup>ème</sup> Art ont essayé 50 fresques. De petits formats (transformateur, pignon de maison) à des pans d'entrepôt ou des façades d'immeuble, d'axes très passants à des spots excentrés, les créateurs laissent dans le Cantal une part de leur inspiration du lieu ou du moment : portrait, paysage, scène fantastique, symboles et couleurs, masque... D'année en année se construit une

collection en accès libre permanent, à découvrir au fil des pastilles de la carte.

Portant la volonté de transmettre, l'association s'engage aussi bien dans l'accompagnement des projets lors des résidences que dans des ateliers de médiation culturelle pour tous les publics (centres de loisirs, scolaires, EHPAD...).

### Artistes 2016

- 1/ SISMIKAZOT**  
Parking Leclerc  
Rue de la Jordanne
- 2/ GODDOG**  
Résidence La Montade
- 3/ ASTRO**  
Gymnase Marie Marvingt  
Rue Jacques Duclaux
- 4/ COMBO**  
Parking Jules Ferry
- 5/ ZABLITO ZAGO**  
Parking Jules Ferry
- 6/ IGGY**  
Gymnase de Vic-sur-Cère  
Rue du 19 mars 1962
- 7/ SUPOCAOS**  
Bloc Enedis  
Boulevard de Verdun
- 8/ AUM**  
Parking Jules Ferry

### 9/ PEHUNKA FAMILY

- Résidence La Montade
- 10/ BROKOVICH**  
Bloc Enedis  
Rue Edouard Herriot
- 11/ VINCE**  
Bloc Enedis  
Rue du Rocher
- 12/ OPEN WALL**  
Passage des Hortes  
Rue de la Coste
- 13/ ADEC**  
Bloc Enedis  
Rue de l'Égalité
- 14/ EPIS ONE**  
Bloc Enedis  
Rue de Firminy

### Artistes 2017

- 15/ JACE**  
9 Boulevard de Verdun
- 16/ CRYPTIK**  
7 chemin de Brouzac

### 17/ LE CHIEN VERT

- Chemin de Brouzac
- 18/ RUSS**  
14 rue de l'Égalité
- 19/ POTER**  
Bloc Enedis  
24 rue Abbé de Pradt
- 20/ MEHSOS**  
Résidence de la Cère
- 21/ MARTHE ONE**  
Bloc Enedis  
59 Boulevard Antony Joly

### 22/ EMAR

- Bloc Enedis  
39 bd de Canteloube

### 23/ INSO MUNDO

- 25 Avenue des Volontaires
- 24/ IGGY**  
Teissières-lès-Bouliès
- 25/ SQUIZZATO**  
Hôpital Henri Mondor  
(non accessible au public)

### Artistes 2018

- 26/ ETNIK**  
Cité du Champ de Foire  
Arpajon-sur-Cère
- 27/ XKUZ**  
Bloc Enedis  
Avenue G. Pompidou
- 28/ LIMA LIMA**  
Bloc Enedis  
Rue Wolfgang Mozart
- 29/ PUB**  
Bloc Enedis  
Rue Louise Michel
- 30/ XKUZ**  
Bloc Enedis  
Av. G. Pompidou, Ydes

### 31/ LUNI APE

- Expo «Maison Papier»  
Médiathèque d'Aurillac
- 32/ RUSS**  
Bd Charles de Gaulle  
Mauriac

### 33/ REPY ONE

- Bloc Enedis  
Avenue de Conthe
- 34/ LIMA LIMA & PUB X REPY ONE**  
Avenue des Pupilles

### Artistes 2019

- 35/ BORIS CHIARADIA**  
Entrepôt E.Leclerc  
25 avenue des Volontaires
- 36/ BERNS**  
Bloc Enedis  
carrefour de l'Europe
- 37/ ISAAC BARREDA**  
Bloc Enedis  
Croisement des rues  
Denis Papin & Gutenberg
- 38/ BORIS CHIARADIA**  
Pépinière catapulte  
14 avenue du Garric
- 39/ BERNS**  
Camion des 3 caves  
1 rue de Lalue

- 40/ BORIS CHIARADIA**  
Parking Jules Ferry
- 41/ GODDOG**  
Cité de la Montade
- 42/ OSKOUR**  
Accueil de jour  
9 cité Clairevivre
- 43/ ENORA & KOYE**  
Bloc Enedis  
avenue de Conthe

- 44/ PUB**  
Camion des 3 caves  
1 rue de Lalue

### Artistes 2020

- 45/ H.MESC**  
8 rue Arletty
- 46/ XZXZ**  
Etablissement Piganiol  
9 rue Ampère

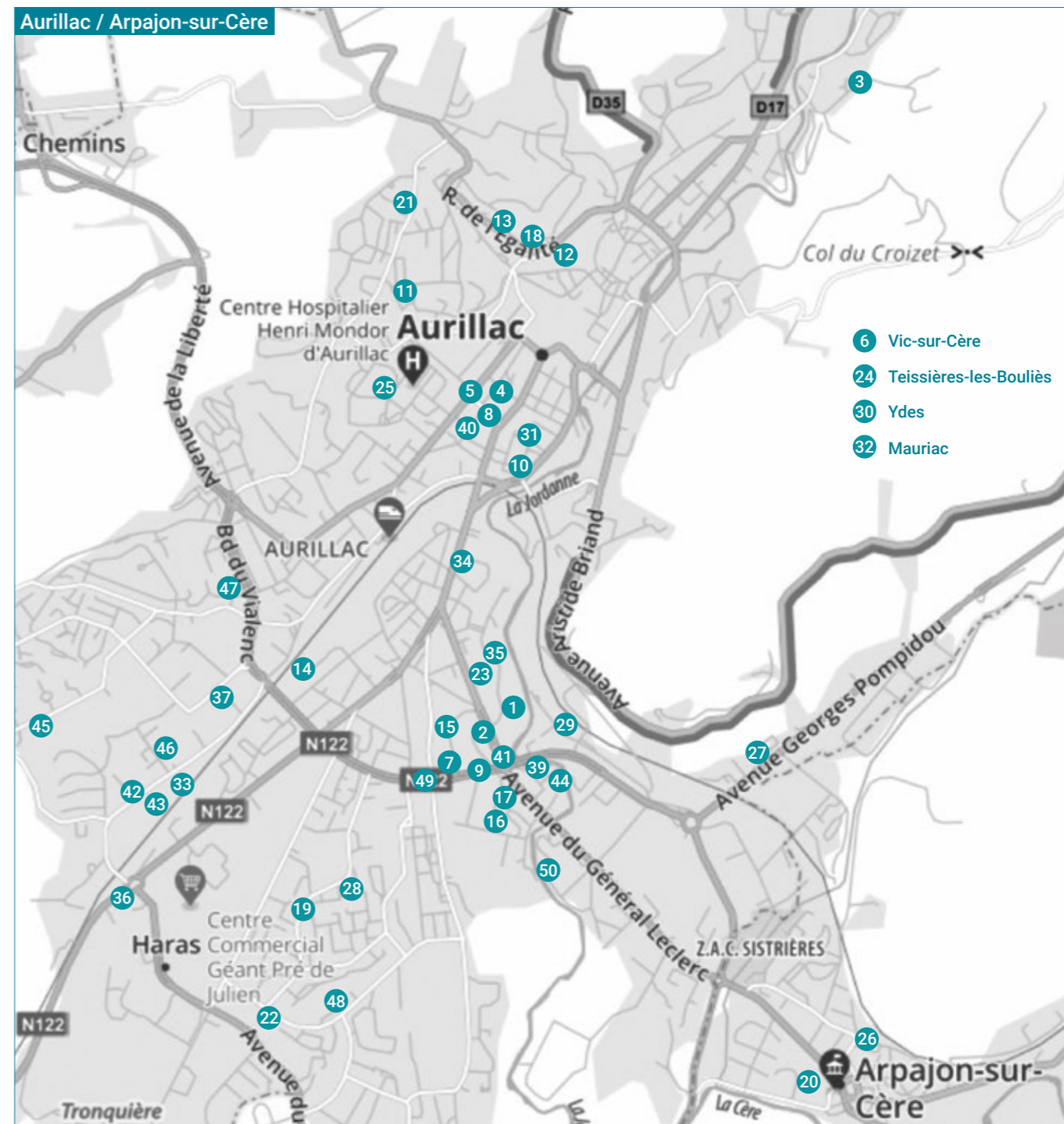
- 47/ RENAUD SAUZEDDE**  
2/4 rue G. Brassens
- 48/ PROJET WE ART**  
Boulevard de Canteloube

- 49/ MAYE**  
Boulevard de Verdun

- 50/ LORAINÉ MTI**  
106 avenue du G<sup>ral</sup> Leclerc



- [www.10emeart-festival.com](http://www.10emeart-festival.com)
- [fb.com/10emeart](https://fb.com/10emeart)
- [@10emeart](https://twitter.com/10emeart)



- 6 Vic-sur-Cère
- 24 Teissières-les-Bouliès
- 30 Ydes
- 32 Mauriac





## Festival d'Aurillac Debout, actifs et créatifs

Comme partout ailleurs, la pandémie de COVID-19 a entraîné l'annulation du Festival international de théâtre de rue d'Aurillac. Mais avec le soutien de ses partenaires, l'association Eclat nous donne déjà rendez-vous ! Entretien avec Frédéric Rémy, son directeur.



### Que signifie pour l'association Eclat l'annulation de l'édition 2020 du Festival ?

Une annulation se fait toujours la mort dans l'âme. Celle d'un festival tout entier provoque une sensation d'asthénie partagée par les milliers de personnes impliquées. Mais nous parlons ici de responsabilité. Les questions de sécurité sont toujours présentes dans l'organisation de rassemblements, d'autant plus quand le terrain de jeu est une ville entière. Cette situation induit des conséquences multiples ; pour tout un secteur artistique, l'absence de visibilité d'une reprise d'activité « normale » est dramatique.

Les partenaires publics d'Eclat ont confirmé le maintien de leurs financements, et c'est exemplaire. Cet engagement et cette reconnaissance nous permettent de rebondir. Mais nous avons tous conscience que les pertes économiques seront importantes. En 2013, l'impact direct du Festival sur le territoire était de 2 M€.

### Comment continuer à faire vivre le Théâtre de rue ?

Le Centre National des Arts de la Rue et de l'Espace Public poursuit l'accueil de compagnies au Parapluie et le soutien à la création. Nous imaginons aussi à partir du mois d'août et jusqu'à cet automne d'inviter des artistes à arpenter le territoire, de programmer certains spectacles et créer ainsi des bulles artistiques indispensables à notre vie sociale. Nous devons à la fois écrire des projets fédérateurs mais aussi inventer des propositions singulières dans un rapport au public différent. La nature profonde des Arts de la rue, c'est la rencontre humaine. Il nous faut donc réfléchir aux conditions de ces rencontres, afin que la mission de service public qui est la nôtre ne soit pas délaissée.

### Quel rôle pour la culture, en particulier les Arts de la rue, aujourd'hui et demain ?

L'art est vital à chaque être, il est le ciment de nos sociétés et contribue au mieux vivre ensemble. C'est pourquoi nous sommes avec les artistes, et malgré cet arrêt brutal, toujours debout, actifs et créatifs. L'histoire de l'agglomération d'Aurillac s'est écrite, depuis 35 ans, avec ce Théâtre de Rue. Ce grand rassemblement, unique au monde, universel et singulier, nous manque déjà. Soyons résolus pour proposer des rendez-vous particuliers dès cette année et pour que l'édition 2021 soit un cru exceptionnel !



© Conseil départemental du Cantal

## Le Tour de France dans le Cantal Puy Mary, une arrivée au sommet

Après 10 passages, c'est une arrivée au sommet que va vivre le Puy Mary : celle de la 13<sup>e</sup> étape du Tour de France, le 11 septembre.

L'étape Châtel-Guyon - Puy Mary (Pas de Peyrol) sera la treizième du Tour de France 2020 et représente, avec ses 191 km, l'étape qui compte le plus de dénivelé positif. Elle se caractérise par une traversée intégrale, du nord au sud, du Parc Naturel Régional des Volcans d'Auvergne. L'accent sera donc mis sur la beauté des paysages naturels de ces géants et sur la préservation des sites emblématiques que sont le massif du Sancy ou encore le Grand Site de France Puy Mary - Volcan du Cantal. Sans oublier aussi le thermalisme, le tourisme et l'agriculture sur ces terres travaillées par l'homme.

L'étape du 11 septembre, avec cette arrivée inédite au Pas de Peyrol (10 passages depuis les débuts du Tour dont le dernier en 2016), fera sans nul doute la part belle aux grimpeurs et autres leaders du peloton, tant sa position en fin de deuxième semaine la rend indécise et déjà décisive. Lors de son passage au Puy Mary pour sa reconnaissance de l'étape, Laurent Jalabert se laissait aller à une analyse à chaud : « Une sacrée étape, elle va surprendre plus d'un coureur qui n'auront pas beaucoup de temps de répit après l'étape de la veille en Corrèze [...] et la montée du Puy Mary ; ce n'est pas long mais certains risquent de ne pas bien la digérer ! ».

A arrivée exceptionnelle, dispositif exceptionnel : ASO installera un aménagement adapté, qui nécessitera aussi des zones techniques déportées en vallée, à Dièze. Des règles en matière de circulation et d'accès au site seront appliquées (cf. encadré).

### Accès au site

L'accès au site sera fermé la veille de l'épreuve pour faciliter l'installation des infrastructures. Les sentiers de randonnée pour accéder au site seront donc à privilégier depuis les vallées ou autres cols routiers. Les accès voitures les plus proches du site d'arrivée seront Mandailles-Saint-Julien (route fermée au Grand Tournant) et La Maurinie au Claux (route fermée au Col de Serre).

Renseignements :

[www.puymary.fr](http://www.puymary.fr)

[www.auvergne-destination-volcans.fr](http://www.auvergne-destination-volcans.fr)



Selon la situation sanitaire et les directives à appliquer, ces informations sont susceptibles d'évoluer. Merci de vous renseigner.



## Aurillac

## Un p'tit coin de paradis sous un ciel de parapluies

Les parapluies sont revenus dans le ciel aurillacois du centre-ville.

Fabriqués par Piganiol, entreprise du patrimoine vivant, ils proposent cet été de nouvelles couleurs rues Emile-Duclaux et Victor-Hugo, et de nouveaux visuels place du Salut.



Pour les plus curieux, le musée d'Art et d'Archéologie d'Aurillac propose de découvrir des pièces de collection de cette tradition industrielle régionale.

Musée d'Art et d'Archéologie  
Muséum des Volcans (cf. p. 23)

☎ 04 71 45 46 10 / 04 71 48 07 00 / 🌐 musees.aurillac.fr

## Expositions

## « Paysages cantaliens, regards croisés »

Albums de voyage, dessins scientifiques, huiles sur toile, guides touristiques, clichés sur plaque de verre... Muséum des Volcans (les mardis, jeudis, dimanches) et Musée d'Art et d'Archéologie (lundis, mercredis et vendredis), Aurillac, 04 71 45 46 10. Jusqu'au 18 septembre. Accès libre.

## « Et au milieu coule une rivière »

80 œuvres de photographes internationaux contemporains. Les Ecuries (Musée d'Art), jardin des Carmes, du mardi au samedi, de 14 h à 18 h, sauf les jours fériés. Jusqu'au 19 septembre. Accès libre.

Visites guidées (rens. : Musée d'Art et d'Archéologie)

## Un petit tour à la tour : montez à la tour du château Saint-Étienne.

89 marches à gravir pour se retrouver à 700 mètres d'altitude et découvrir l'un des plus beaux panoramas d'Aurillac. Les mardis 21 et 28 juillet, 4, 11 et 18 août à 17 h.

Un petit détour à Aron : venez sur le site d'Aron découvrir les vestiges de ce temple... et connaître l'histoire gallo-romaine d'Aurillac. Les jeudis 16, 23 et 30 juillet, 6, 13 et 20 août à 14h30.

Stages skate ou BMX, organisé par Session Libre, groupe de 10, 7-10 juillet, 21-24 juillet, 28-31 juillet, 10h-12 h, Epicentre. Tarifs et inscriptions : 04 71 62 51 62, www.sessionlibre.com.

Ilot Z'enfants : plage de sable, bains de soleil et parasols, balade pédalo et canoë, manège, structures gonflables et chalet gourmand ; berges de la Jordanne (cours d'Angoulême), du 15 juillet au 15 août, 14 h-19 h. www.aurillac.fr

## Lacapelle-Viescamp

Animations et soirées à thème au Nautilus, le Puech des Ouilhes, tous les jeudis à partir de 18 h : 1h30 de Paddle + 1 plat (20 €) ; tous les vendredis soir : soirée moules frites ; tous les samedis soir : repas à thème avec animation musicale. Jusqu'à fin août. Rens. : 06 12 45 36 20

Soirées à thème à l'Hôtel du Lac, Restaurant le Capellain, le bourg : régulièrement, soirée jambon à la broche. Rens. : 04 71 46 31 57, hoteldulac-cantal.com

## Mandailles-Saint-Julien

## Animations gratuites Grand site du Puy Mary (cf. p. 22, p. 30) :

- Pot d'accueil, tous les dimanches, 11 h
- Exposition de la Galerie associative NÉVÉ (artisanat d'art), mosaïques, peintures... et stage Mosaïque avec Stéphanie Leray-Corbin autour de la pierre du volcan du Cantal, pour enfants et adultes. 5 €/pers., 8 pers. max. 17, 27 juillet et 7, 17 août, 10 h à 12 h. Résa : 06 85 18 59 40 ou 04 71 47 94 42
- Ateliers pêche, découverte de la rivière, pêche friture et écrevisses. Sur réservation auprès de la Maison de Site. 5, 12 et 19 août
- Sortie découverte avec le CPIE : « Vallée de la haute Jordanne », rendez-vous à 9 h, parking du Grand Tournant, route du Puy Mary. « L'Elancèze », rendez-vous à 19 h au Col du Pertus. Prévoir pique-nique et lampe frontale. Sur réservation auprès de la Maison de Site. Jeudis 16, 23, 30 juillet, 6, 13 août
- Randonnée à la journée avec Dominique Barovsky, accompagnateur en montagne, et Marc Leray, chef cuisinier à l'Auberge des Milans. Départ de Mandailles, repas montagnard autour d'un buron, randonnée sur les versants du Puy Griou. Durée : 7 h, 15 km. 30 €/adulte. 20 €/enfant accompagné de 7 à 17 ans. 15 places. Sur inscription auprès de la Maison de Site. Lundis 20 juillet et 3 août.

Jusqu'au 31 août.  
Rens. : 04 71 47 04 14



© Comité d'Ambiance Jussacoise

## Juillet/Août

« Le quatuor Dolce Vita fête ses 10 ans » avec ses amis musiciens, concert gratuit, église de Lacapelle-Viescamp, 12 juillet, 16h30

Jeu de Jeux d'Orgues, concert, les Amis de l'Orgue de Saint-Géraud, Notre Dame aux Neiges, Aurillac, 23 et 30 juillet, 6 août, 20h30

40° bourse de minéraux, fossiles et bijoux, sur le thème de la Pyromorphite d'Ussel, Centre Pierre-Mendès-France, Aurillac, 25 et 26 juillet, 10 h-19 h

Vide-grenier, Maison des loisirs, Crandelles, 26 juillet. Rens. : Mairie, 04 71 46 30 84

Brocante, jeux pour enfants, Marmanhac 26 juillet

Brocante, organisée par l'Amicale des brocanteurs, Square, Aurillac, 2 août

« Les Gens d'ici », spectacle son et lumière en plein air, interprété par près de 200 bénévoles et inspiré de faits historiques locaux. Scène ouverte sur la vie d'un village du Cantal du début du siècle dernier jusqu'à nos jours.



En fonction de l'évolution de la situation sanitaire et des directives à appliquer, les informations ou les conditions d'accès sont susceptibles d'évoluer. Merci de vous renseigner. www.caba.fr

Théâtre de verdure, Jussac, 8, 9, 11 et 12 août, 22 h. Res. : contact@lesgensdici.org www.lesgensdici.org

Fête du Cantal, Mandailles-Saint-Julien, 9 août

Fête du 15 août, vide-grenier (rens. : 06 85 71 85 19), marché gourmand avec restauration (rens. : 06 83 14 14 50), Jussac, 15 août

Braderie estivale, ambiance musicale dans les rues assurée par Jordanne FM. Animation le 17 août après-midi, chèques-cadeaux à gagner. Centre-ville, Aurillac, du 17 au 22 août

## Plus tard en septembre

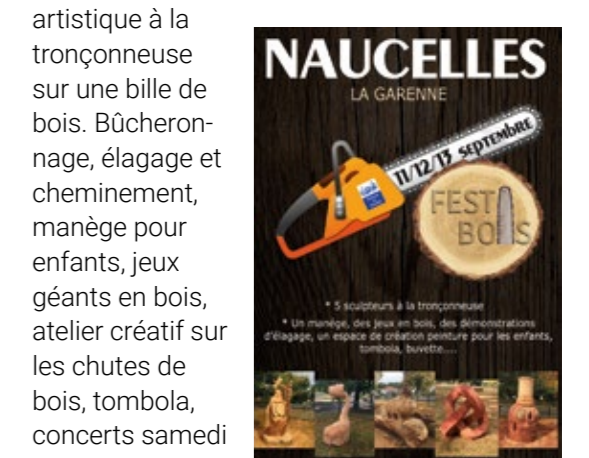
Rallye du Cantal automobile, 2 spéciales, Arpajon-sur-Cère, 5 et 6 septembre

Brocante, organisée par l'Amicale des brocanteurs, halle de Lescudilliers, Aurillac, 6 septembre

Vide-grenier, organisé par les J2S, Sansac-de-Marmiesse, 6 septembre

Tour de France, 13<sup>e</sup> étape, arrivée au Puy Mary, le 11 septembre (cf. p. 39)

Festibois 2020, 2<sup>e</sup> Festival de sculpture à la tronçonneuse : trois jours de création artistique à la tronçonneuse sur une bille de bois. Bûcheronnage, élagage et cheminement, manège pour enfants, jeux géants en bois, atelier créatif sur les chutes de bois, tombola, concerts samedi et dimanche.



Espace de la Garenne, accès libre. Naucelles, 11-13 septembre. Infos : festibois15@gmail.com Facebook « Festibois »

La Sansacoise, nouvelle épreuve cycliste de 75 km organisé par le Vélo-club Sansac-Arpa-jon, Sansac-de-Marmiesse, 12 septembre

Salon de l'habitat, des loisirs et de l'automobile, Le Prisme, Aurillac, du 25 au 28 septembre. Rens. : Aurillac Développement, 04 71 46 86 50

Vide-grenier, organisé par Yolet Gym, Yolet, 27 septembre



© Conseil départemental du Cantal





## Marchés locaux

# Aux rendez-vous des saveurs...

Fromages, fruits et légumes, viandes, produits fermiers, plats cuisinés ou produits tout frais pour les mitonner : c'est tout cela, le marché. Sans oublier l'ingrédient principal : l'ambiance conviviale et le plaisir de la rencontre, avec les producteurs, artisans... ou le voisin !

### Arpajon-sur-Cère

Les dimanches matins, une vingtaine d'exposants majoritairement locaux proposent toute l'année des plats cuisinés, produits du terroir, produits de la ferme, vins de l'Hérault, huiles d'olive, fruits et légumes, fromages, produits laitiers, œufs, charcuterie, miel et produits de la ruche... Au cours de l'année, musique, expositions ou dédicaces d'auteurs locaux peuvent animer le marché.

**Dimanche, 8 h - 12 h**  
**Place de la République**  
[www.arpajonsurcere.com](http://www.arpajonsurcere.com)



### Aurillac

Rendez-vous des amateurs de saveurs avec sa centaine d'exposants locaux, le marché d'Aurillac propose tous les ingrédients pour préparer toute l'année de délicieux repas : viandes, charcuterie, volailles, poissons, plats préparés, produits de la ferme, fromages, pains et pâtisseries, fruits et légumes...



Suivant les jours, les jardiniers trouveront leur bonheur en plants et plantes. D'autres étals peuvent également être proposés en commerces non alimentaires.

**Mercredi et samedi, 6h30 - 12h30**  
**Marché couvert et place de l'Hôtel de Ville**  
[www.aurillac.fr](http://www.aurillac.fr)



### Crandelles

« Rencontres et partages au village », chaque premier dimanche du mois, c'est l'occasion d'un rendez-vous convivial avec une vingtaine de producteurs et d'artisans locaux : fromages, produits laitiers, viandes, charcuterie, volailles, œufs, fruits et légumes, pains, viennoiseries, confitures, sirops, miel, plantes aromatiques, hydromel, couteaux, vannerie, accessoires... Selon la saison, des animations culturelles gratuites s'ajoutent au programme !

**1<sup>er</sup> dimanche du mois, 9 h - 13 h**  
**Lac des Génévrières**  
[www.crandelles.fr](http://www.crandelles.fr) - [www.les5c.org](http://www.les5c.org)



### Mandailles-Saint-Julien

Une dizaine de producteurs locaux, de la vallée de la Jordanne ou des confins du volcan cantalien, proposent de juin à août cantal bio, fromages de vache fermier, fromages de chèvre, charcuterie de porc bio, terrine de bœuf bio, fruits et légumes, confiture et sirop, miel et produits de la ruche, jus de pomme et cidre.

**Dimanche jusqu'au 30 août, 9 h - 12 h**  
**Halle de la Station de pleine nature**  
[www.mandailles-stjulien.fr](http://www.mandailles-stjulien.fr)



*Selon la situation sanitaire et les directives à appliquer, ces informations sont susceptibles d'évoluer. Merci de vous renseigner.*



### Naucelles

Toute l'année, au centre-bourg, la halle s'anime les vendredis après-midi des échanges entre producteurs et leurs fidèles clients. Le marché propose : fruits et légumes, fromages, charcuterie, produits de terroir, poissons et crustacés, traiteur asiatique, bourriols, confitures et biscuits.

**Vendredi, 15 h - 19 h, place de la Halle,**  
[www.naucelles.fr](http://www.naucelles.fr)

### Jussac

A deux pas d'Aurillac, à proximité des sites touristiques (Salers, Tournemire, col de Légal, barrage de Saint-Etienne-Cantalès...), une dizaine de producteurs locaux proposent toute l'année charcuterie, traiteur, poulets rôtis, vins de l'Hérault, fruits et légumes, fromages, plants de légumes.



**Dimanche, 8 h - 12 h, place de l'Eglise - [www.jussac.fr](http://www.jussac.fr)**

### Velzic

Pour favoriser les circuits courts, le nouveau marché réunit une vingtaine de producteurs majoritairement locaux.

Au menu : fruits et légumes, viandes, charcuterie, traiteur, escargots, fromages d'Auvergne, de chèvre et de brebis, produits laitiers, confitures, miel et produits de la ruche, boissons (hydromel, bières, sirops), pains, brioches, plantes aromatiques, artisanat. Buvette et animations ponctuent ce rendez-vous mensuel !

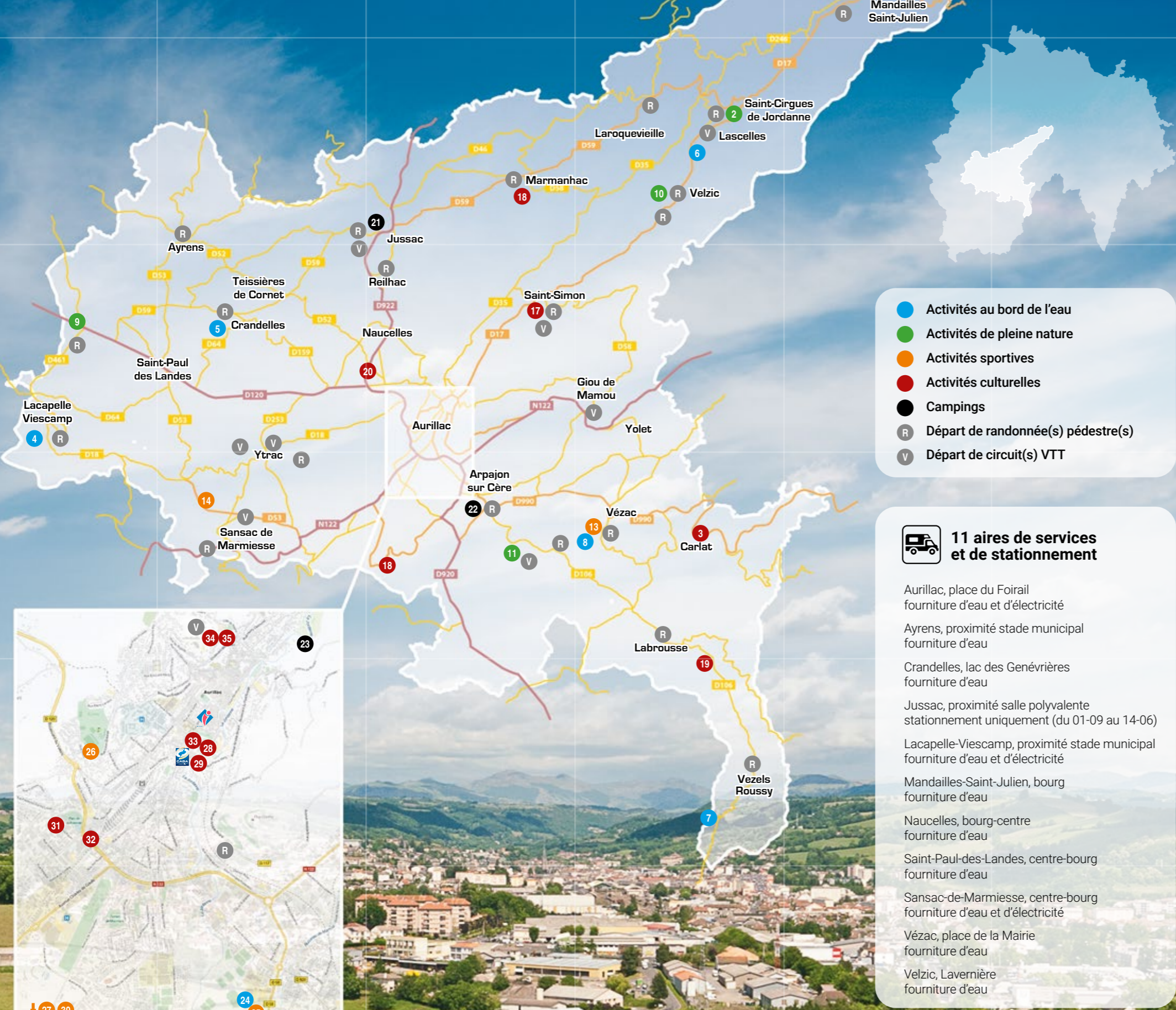
**3<sup>e</sup> dimanche du mois, 9 h - 13 h, salle polyvalente**  
[www.velzic.fr](http://www.velzic.fr)





# Carte touristique

Principaux sites et activités sur le territoire de la CABA



- Activités au bord de l'eau
- Activités de pleine nature
- Activités sportives
- Activités culturelles
- Campings
- R Départ de randonnée(s) pédestre(s)
- V Départ de circuit(s) VTT

- 11 aires de services et de stationnement**
- Aurillac, place du Foirail  
fourniture d'eau et d'électricité
  - Ayrens, proximité stade municipal  
fourniture d'eau
  - Crandelles, lac des Genévrières  
fourniture d'eau
  - Jussac, proximité salle polyvalente  
stationnement uniquement (du 01-09 au 14-06)
  - Lacapelle-Viescamp, proximité stade municipal  
fourniture d'eau et d'électricité
  - Mandailles-Saint-Julien, bourg  
fourniture d'eau
  - Naucelles, bourg-centre  
fourniture d'eau
  - Saint-Paul-des-Landes, centre-bourg  
fourniture d'eau
  - Sansac-de-Marmiesse, centre-bourg  
fourniture d'eau et d'électricité
  - Vézac, place de la Mairie  
fourniture d'eau
  - Velzic, Lavernière  
fourniture d'eau

- Puy Mary - Grand Site National (Mandailles-Saint-Julien) 1 F1
- Gorges de la Jordanne (Saint-Cirgues-de-Jordanne) 2 D2
- Rocher de Carlat (Carlat) 3 D4
- Lac de St-Etienne-Cantalès - Puech des Ouilhes (Lacapelle-Viescamp) 4 A3
- Lac des Genévrières (Crandelles) 5 B3
- Lac des Graves (Lascelles) 6 D2
- Plan d'eau du Maurs (Vezels-Roussy) 7 D5
- Plan d'eau de Vézac (Vézac) 8 D4
- Le Marais du Cassan (Saint-Paul-des-Landes) 9 A3
- Site de Lavernière (Velzic) 10 D2
- La Plantelière (Arpajon-sur-Cère) 11 C4
- Base VTT (Mandailles-Saint-Julien) 12 E1
- Golf de Vézac (Vézac) 13 D4
- Golf de Haute-Auvergne (Sansac-de-Marmiesse) 14 B4
- Maison de site (Mandailles-Saint-Julien) 15 E1
- Station de Pleine Nature (Mandailles-Saint-Julien) 16 C3
- Fresques Gerbert (Saint-Simon) 17 C4
- Château de Sedaiges (Marmanhac) 18 C2
- Écomusée de la Terre et des Hommes - Musée de Prat (Labrousse) 19 D5
- Centre de Création Artistique - Le Parapluie (Naucelles) 20 C3
- Camping du Moulin (Jussac) 21 C2
- Camping de la Cère (Arpajon-sur-Cère) 22 C4

- à Aurillac...
- Camping de l'Ombrede 23
  - Centre Aquatique 24
  - Espace de Cultures Urbaines - L'Epicentre 25
  - Stade Jean Alric 26
  - Boulodrome 27
  - Médiathèque 28
  - Cinéma - Le Cristal 29
  - Aérodrome / Aéroport 30
  - Studios de musiques amplifiées - Le Chaudron 31
  - Salle de Spectacles - Le Prisme 32
  - Musée d'Art et d'Archéologie 33
  - Muséum des Volcans 34
  - Château Saint-Etienne 35

Office de Tourisme du Pays d'Aurillac  
7 rue des Carmes, 15000 Aurillac / Tél : 04 71 48 46 58 / [www.iaurillac.com](http://www.iaurillac.com)

Communauté d'Agglomération du Bassin d'Aurillac  
3 place des Carmes, 15000 Aurillac / Tél : 04 71 46 86 30 / [www.caba.fr](http://www.caba.fr)



Vous souhaitez davantage de choix pour enfin trouver votre propriété... nous souhaitons être à la hauteur de vos exigences !



# CHIVA IMMOBILIER INTÈGRE LE RÉSEAU NATIONAL LAFORÊT !



**REF: 2158**  
**155 000 €** (Honoraires à la charge du vendeur)  
**Maison avec étage - Aurillac - 98m<sup>2</sup> - 5 pièce(s) - 4 chambre(s)**  
DPE : 324kwh m2/an. Maison à étage mitoyenne d'un côté, une véranda de 17 m<sup>2</sup> en prolongement des pièces de vie, salon salle à manger, 4 chambres dont 2 plain-pied. Terrain arboré de 400 m<sup>2</sup>. garage. Chauffage individuel fioul. Menuiseries Alu niveau étage.



**REF: 2151**  
**129 000 €** (Honoraires à la charge du vendeur)  
**Appartement T5 - Aurillac - 91m<sup>2</sup>**, DPE : 285kwh m<sup>2</sup>/an. Ascenseur, cave et garage individuel secteur Aurillac sud. Grand hall d'entrée, placard, salon et séjour. Cuisine équipée (accès sur balcon loggia) semi-ouverte sur salle à manger 3 chambres, salle de bain (douche et 1 vasque), toilette indépendant

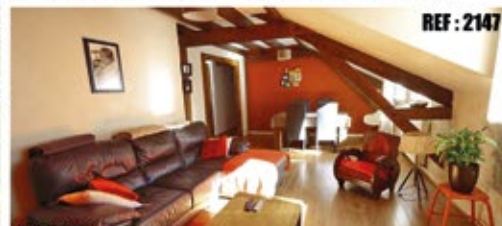


**139 000 €** (Honoraires à la charge du vendeur)  
**REF: 2146**  
**Maison Auvergnate - Carlat - 73m<sup>2</sup> - 4 pièce(s) - 2 chambre(s)** - DPE : 0kwh m<sup>2</sup>/an. 20 minutes d'Aurillac, terrain de 374 m<sup>2</sup>. Salon séjour unique, cantou / souillarde, cuisine indépendante meublée, toilette, grande salle de bain complète (douche à l'italienne, baignoire 2 places avec système hydro-massant, 2 vasques Depuis la cour, cave et loge à cochon. A l'étage, 2 chambres semi-mansardées et d'une troisième petite chambre( bureau ou dressing)



**REF: 2139**  
**134 000 €** (Honoraires à la charge du vendeur)

**Maison avec étage - Jussac - 120m<sup>2</sup>** DPE : 322kwh m2/an. Beaux volumes et un jardin très agréable. Grand hall d'entrée, une chambre, un wc, une chaufferie, un garage. Etage : cuisine ouverte (plein sud). Salon, séjour avec accès sur un balcon exposé nord, 2 chambres, une salle d'eau douche et wc. Rénovation récente chauffage et fenêtres - Proximité écoles et commerces.



**REF: 2147**  
**94 000 €** (Honoraires à la charge du vendeur)

**Appartement T5 - Aurillac - 77m<sup>2</sup>** DPE : 151kwh m2/an Dernier étage(2 lem), Joli plateau composé de 3 chambres. Vous apprécierez une rénovation récente, un grand hall d'entrée, salon séjour avec poutres apparentes, cuisine ouverte, 3 chambres, toilette et salle de bain (baignoire d'angle et 1 vasque) En rez de chaussée un cellier privatif Syndic bénévol, chauffage individuel au gaz



**243 000 €** (Honoraires à la charge du vendeur)  
**REF: 2141**

**Maison sous sol - Sansac de Marmiesse - 117m<sup>2</sup>** DPE : 220kwh m<sup>2</sup>/an Environnement calme et arboré, pour cette maison située à proximité d'Ytrac et de la future zone commerciale de Esban . Plain pied avec sous sol, cuisine équipée, salon salle à manger, poêle à granulés avec accès terrasse couverte et découverte sans vis à vis donnant sur terrain et piscine, vous pourrez également profiter grâce à une belle hauteur sous plafond d'une grande mezzanine offrant la possibilité d'y installer une chambre ou un bureau . En demi pallier, vous découvrirez 3 chambres dont 2 avec placards de rangement, salle de bain douche,baignoire, wc. Un sous sol de 50 m<sup>2</sup>. Pas de vis à vis, Piscine.



**REF: 2133**  
**176 000 €** (Honoraires à la charge du vendeur)

**Maison mitoyenne - Aurillac - 130m<sup>2</sup>** DPE : 240kwh m2/an Aurillac, quartier Alouettes. Maison de ville, 4 chambres et 2 salles de bain, sur 2 étages. RDC : entrée avec rangements, 1 chambre, 1 débarras, 1 réserve-cellier, 1 chaufferie-buanderie et garage. Etage : salon, cuisine équipée ouvrant sur petit salon avec accès terrasse, 1 chambre, toilettes, 1 salle d'eau. Combles : petite suite aménagée avec rangement-dressing, salle d'eau et chambre mansardée. Proximité des écoles, des commerces et des lignes de transports en commun.



**REF: 2142**  
**160 000 €** (Honoraires à la charge du vendeur)

**Appartement T5 - Aurillac - 96m<sup>2</sup>** DPE : 360kwh m<sup>2</sup>/an Dernier étage, duplex en excellent état composé de 3 chambres. Ascenseur et garage individuel fermé Le plus de l'appartement est sans doute de plain pied, une chambre avec placard, salle de bain et laverie, toilette, grand salon-séjour (plein sud), cuisine équipée avec un accès sur loggia A l'étage, vous accédez depuis un bel escalier à claire-voie qui débouche sur 2 chambres semies-mansardées, une salle d'eau et toilette Chauffage individuel.



Retrouvez-nous sur notre site : [www.chiva-immobilier.fr](http://www.chiva-immobilier.fr)



"demandez conseil auprès de vos agents commerciaux"

22, rue cours Monthyon - 15000 Aurillac  
**04 71 63 90 25**



PATRICK DUVA 06.88.82.20.82 | ISABELLE SAULNIER 06.84.15.96.58 | DAVID SECCAUD 06.81.22.88.10 | CHRISTOPHE CALVEY 06.16.92.68.93 | JENS CHAMPAGNAC 06.80.08.04.67 | PIERRE MAURICE 07.50.30.02.39 | AUREL W DELANNAY 07.83.02.95.42